

貸事務所・店舗

東京メトロ半蔵門線
「押上駅」 A1出口徒歩1分
 B3出口徒歩3分

《物件概要》

所在地/墨田区押上一丁目14-1
 建物面積/1階386.60㎡(116.94坪)
 2階396.80㎡(120.03坪)

構造規模/鉄骨造3階建

築年月/昭和63年12月

用途地域/商業地域

現況/使用中 入居/相談

接道/約6m公道・約4m公道 2方向面

※用途相談

《賃貸条件》

賃料:1階: **198**万円 2階: **110**万円

保証金:6ヶ月 契約期間:3年

更新料:新賃料の1ヶ月 解約償却:2ヶ月

※諸条件相談



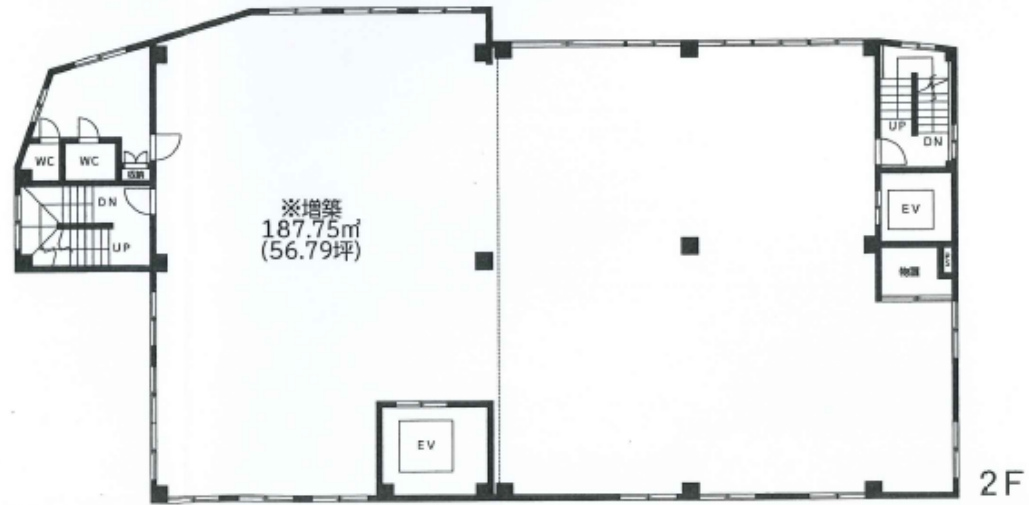
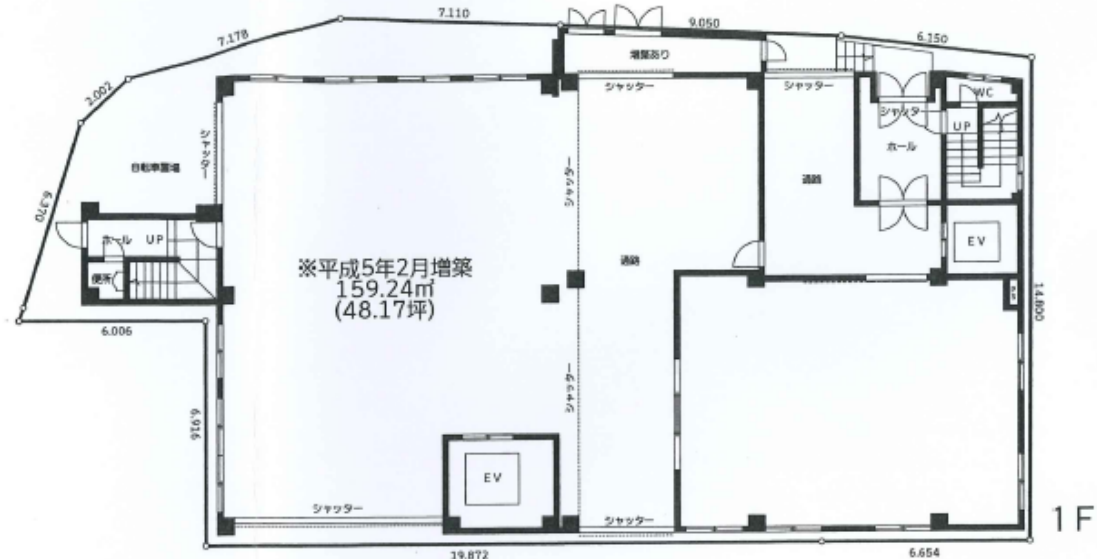
★一括貸相談 <店舗・事務所・倉庫・作業所>

ライフインフォメーション

押上・とうきょうスカイツリー周辺地区計画 にぎわいゾーン内ソラマチ 徒歩約3分

リッチモンドホテルプレミア東京押上・スーパーライフ 徒歩約2分

京成リッチモンドホテル3号館(2020年春完成予定) 徒歩1分未満



お問い合わせ TEL: 03 - 5212 - 3880 担当: 石関 (090-5422-2690)

【媒介】東京都知事免許 (3)第087251号

東京キャピタルマネジメント株式会社

〒101-0051 東京都千代田区神田神保町二丁目4番地

URL <https://www.japan-ps.com>

リーシングマネジメント部 石関 (ryuichi_ishizeki@tokyo-capital.com)