



日本を世界一豊かに。
その未来へ心を尽くす一期一会の「いちご」

いちご南森町ビル



■ 大阪メトロ谷町線・堺筋線「南森町」 徒歩8分

■ JR東西線「大阪天満宮」 徒歩6分

<所在地>

大阪市北区松ヶ枝町1番3号

<建築概要>

構造：鉄骨造
地下1階 地上9階 搭屋1階
竣工：1994年2月
設計：株式会社日建設計
施工：株式会社鴻池組
所有者：みずほ信託銀行株式会社
ユタカ建設工業株式会社 共同企業体

<設備概要>

空調：個別空調
警備：機械警備、無人管理
天井高：基準階：2580mm (OA70mm)
照明：LED照明
駐車場：あり（機械式）

<開館時間>

8：00～20：00
※日祝閉館
時間外閉館時はカードにより入館可能



いちご投資顧問株式会社

<http://www.15-15.co.jp>

お問い合わせは、
東京キャピタルマネジメント株式会社までご連絡下さい。

<お問合せ先>

東京キャピタルマネジメント株式会社

大阪支店 担当：円谷 TEL06-6231-2115

yasunori_entani@tokyo-capital.com



1階エントランスホール



男子トイレ



日本を世界一豊かに。
その未来へ心を尽くす一期一会の「いちご」

いちご南森町ビル

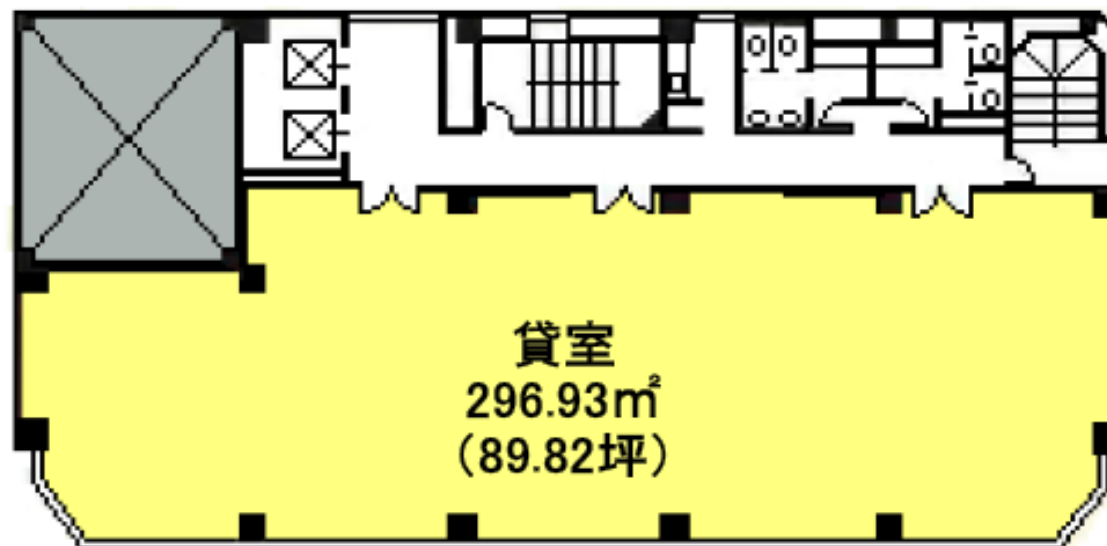
募集区画

貸室

階数	面積	用途	敷金	賃料	共益費	入居可能日	備考
3階	89.82坪 (296.93㎡)	事務所	ご相談	ご相談	賃料に含む	2021年11月1日	

※先行商談有り

平面図



いちご投資顧問株式会社

<http://www.15-15.co.jp>

お問い合わせは、
株式会社日本プロパティ・ソリューションズまでご連絡下さい。

<お問合せ先>

東京キャピタルマネジメント株式会社

大阪支店 担当: 円谷 TEL06-6231-2115

yasunori_entani@tokyo-capital.com



* 図面と現況が異なる場合は、現況を優先させていただきます。