

K.U.ビル

K.U. BLDG.

品川区西五反田

JR線・都営浅草線・東急池上線
「五反田」駅 徒歩9分



所在地 品川区西五反田7-24-4（住居表示）
JR線・都営浅草線・東急池上線「五反田」駅 徒歩9分

募集区画・条件

階数	用途	面積	お引渡予定
7階	事務所	182.67㎡ (55.25坪)	2021.6.16

契約形態：普通借家契約
償却：無
更新料：無

条件	敷金	賃料	共益費	契約期間
	12ヶ月	相談	3,000円/坪	2年

※賃料・共益費には別途消費税相当額を申し受けます。

※共用負担面積有（ELVホール）。

建築概要・設備

構造	鉄骨鉄筋コンクリート造
規模	地上8階建
竣工	1987年 8月
敷地面積	262.37㎡ (79.36坪)
建築面積	224.20㎡ (67.82坪)
延床面積	1,802.76㎡ (545.33坪)
電気	有 (100A)
ガス	無
給湯	有
電話	引込可 (50回線/フロア)
乗用EV	1基

空調	個別空調
トイレ	男女別
セキュリティ	機械警備
天井高	約2,500mm
その他	OAフロア、袖看板掲出可



物件

【代理】国土交通大臣(4)第6393号

株式会社日本プロパティ・ソリューションズ

〒101-0051 東京都千代田区神田神保町二丁目4番地

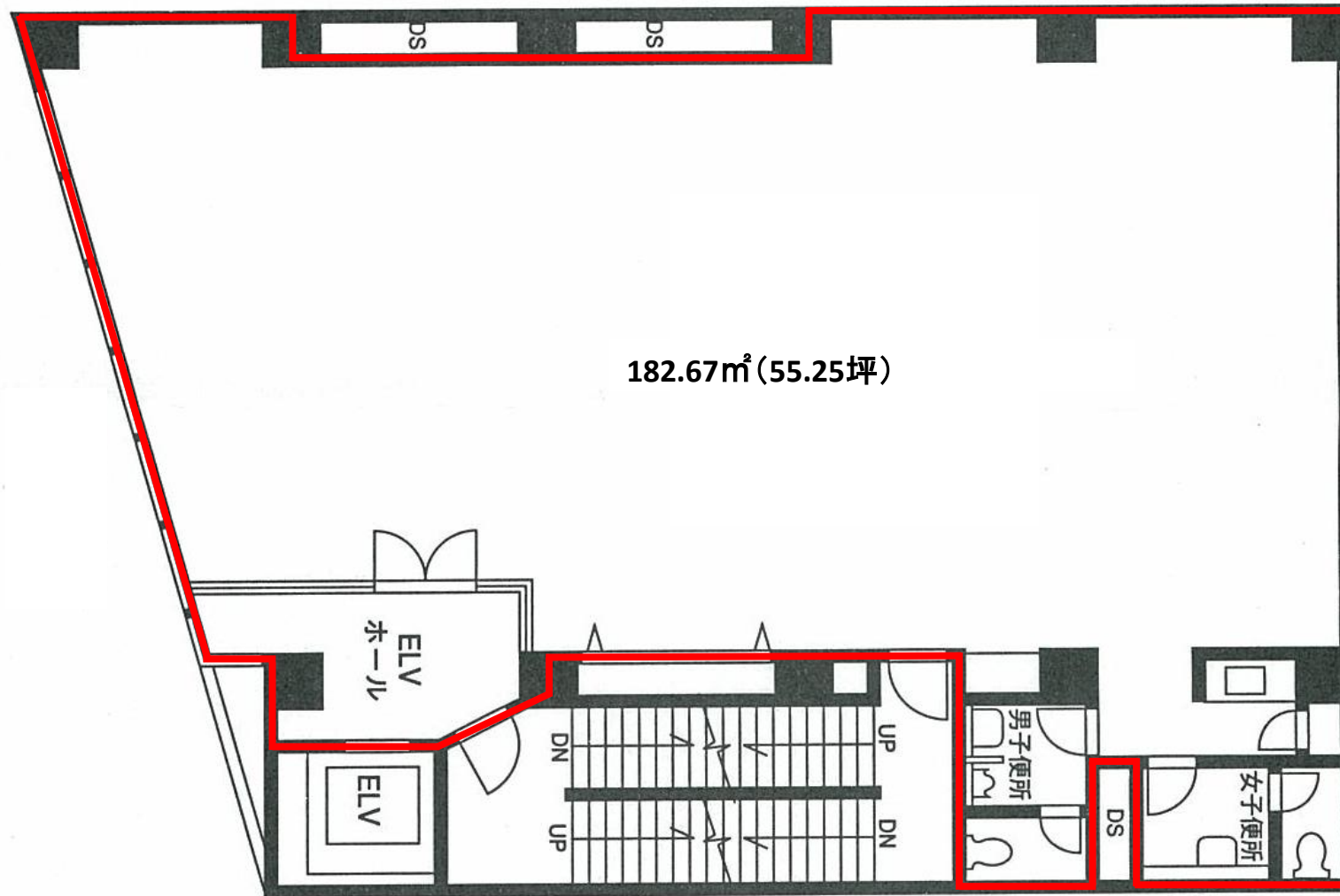
URL <http://www.japan-ps.com>



お問い合わせ

TEL : 03 - 5212 - 3880 担当 : 多田(090-5408-2556)

リーシングマネジメント部 多田 (a-tada@japan-ps.com)



182.67m² (55.25坪)

現況と異なる場合は現況を優先します。
契約面積には共用部分の一部 (ELVホール) を含みます。