

# 銀座成田屋ビル

東京都中央区銀座

「銀座」駅 徒歩1分 / 「東銀座」駅 徒歩2分  
「銀座一丁目」駅 徒歩4分

GINZA NARITAYA BLDG.



**所在地** 東京都中央区銀座三丁目7番13号（住居表示） / 東京メトロ銀座線・丸ノ内線・日比谷線「銀座」駅 A12出口 徒歩1分  
都営浅草線・東京メトロ日比谷線「東銀座」駅 徒歩2分 / 東京メトロ有楽町線「銀座一丁目」駅 徒歩4分

**募集区画・条件**

階数	用途	面積		お引渡し
B1階 B区画	店舗・事務所	34.36㎡	(10.39坪)	相談

条件	保証金	月額賃料	共益費	契約期間
	10ヶ月	相談	43,750円	ご相談（目安2年）

契約形態：定借（再契約不可）  
償却：2ヶ月  
引渡し状態：ヘアサロン居抜き  
業種制限：飲食店舗不可  
契約面積に共用部は含まれません。  
看板掲出については別途費用がかかります。

※賃料、共益費、看板掲出費については別途消費税相当額を申し受けます。

**建築概要・設備**

構造	鉄骨鉄筋コンクリート造 地下1階 地上10階建
竣工	1980年 8月
敷地面積	408.47㎡ (123.56坪)
建築面積	322.34㎡ (97.51坪)
延床面積	2,889.15㎡ (873.96坪)
電気	有
ガス	引込可
給排水	引込可
電話	引込可
光回線	引込可

乗用EV	2基
空調	有（前賃借人残置物）
トイレ	有（共用）

※乗用EV2基の内、1基は当該募集区画への出入経路としてご利用頂けません。



お問い合わせ

TEL : 03 - 5212 - 3880 担当 : 高橋(090-5422-4005) リーシングマネジメント部 高橋 (t-takahashi@japan-ps.com)

【媒介】国土交通大臣(4)第6393号

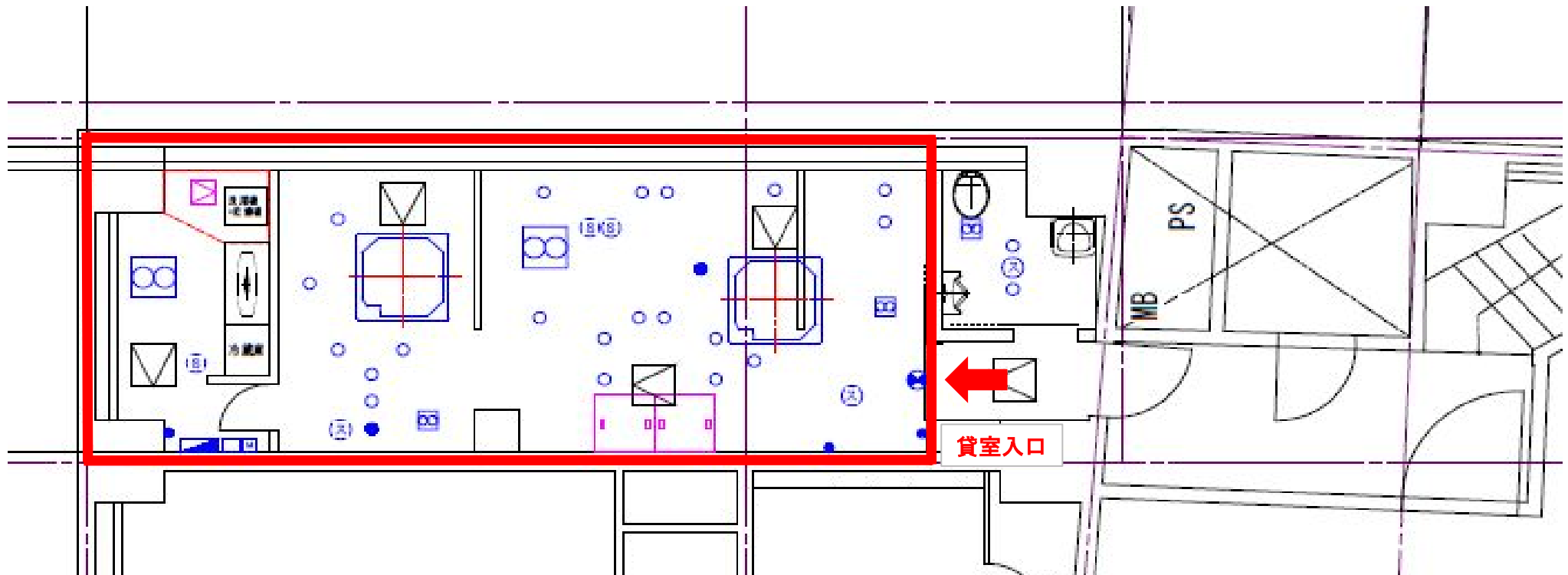
株式会社日本プロパティ・ソリューションズ

〒101-0051 東京都千代田区神田神保町二丁目4番地

URL <http://www.japan-ps.com>



## B1階



現況と異なる場合は現況を優先します。  
契約面積にトイレは含まれません。

B1階 B区画 34.36㎡ (10.39坪)