

市谷左内坂ビル

Ichigayasanaizaka BLD.

東京都新宿区

東京メトロ南北線「市ヶ谷」徒歩3分
JR総武線・都営新宿線・東京メトロ有楽町線
「市ヶ谷」徒歩4分



重飲食相談可

所在地

東京都新宿区市谷左内町21

募集区画・条件

階数・区画	用途	面積	お引渡し
地下1階	店舗	94.5㎡ (28.59坪)	即

募集条件	敷金	月額賃料 (共込)	共益費	期間
地下1階	10ヶ月	月額370,500円	賃料に含む	定借3年

※賃料には別途消費税がかかります。

用途：店舗
契約形態：定期建物賃貸借
礼金：1ヶ月
更新：無し
償却：無し
その他：再契約相談可

建築概要・設備

構造	鉄筋コンクリート造地下1階地上6階建
竣工	1968年
敷地面積	-
建築面積	-
延床面積	-
ガス	有り
給湯	有り

電気	有り
電話	有り
空調	テナント側で設置
トイレ	テナント側で設置
E V	有り (乗用1基・6人乗り)
駐車場	月額44,000円 (税込)

【媒介】東京都知事免許 (3)第087251号

東京キャピタルマネジメント株式会社

〒101-0051 東京都千代田区神田神保町二丁目4番地

URL <https://www.japan-ps.com>

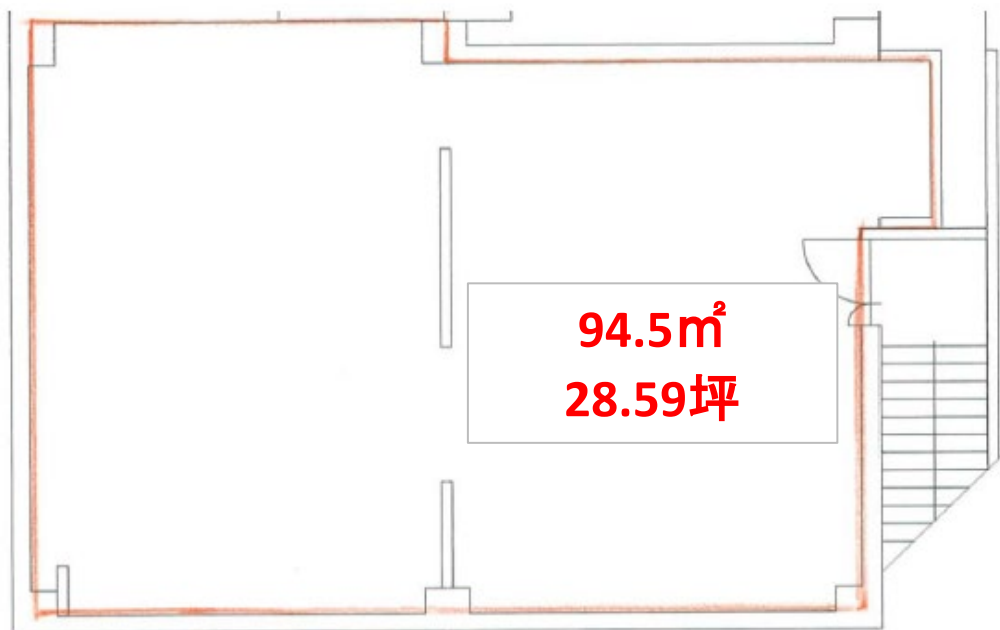
リーシングマネジメント部 清野 (ryota_kiyono@tokyo-capital.com)

お問い合わせ

TEL : 03 - 5212 - 3880

担当 : 清野 (090-1693-4815)

市谷佐内坂ビル(地下1階:店舗 94.5m²/31.04坪)



■地下1階平面図■

