

TK新都心ビル

TK Shintoshin BLD.

新宿区西新宿1丁目

JR「新宿」駅徒歩3分



所在地 新宿区西新宿1-23-1 / JR線・小田急線・京王線「新宿」駅徒歩3分、都営新宿線「新宿」駅徒歩4分

募集区画・条件

階数	用途	面積	お引渡し
5階	事務所	66.74㎡ (20.19坪)	2021.2.1

条件	月額賃料	敷金	共益費	契約期間
	相談	12ヶ月	4,000円	2年

償却：無
更新料：無
共用負担面積：有

★ 24時間機械警備・有人管理併用

※賃料・共益費には別途消費税相当額を申し受けます。

建築概要・設備

構造	SRC・RC造 / 地下2階地上10階建	
竣工	1992年 11月	
敷地面積	210.24㎡	(63.59坪) * 登記簿
建築面積	---㎡	(---坪)
延床面積	2,044.03㎡	(618.31坪) * 登記簿
電気	有	
ガス	無	
給湯	有 (共用部)	
電話	引込可	
E V	乗用1基	

空調	有 (個別空調)
床仕様	OAフロア (100mm)、床荷重300kg/㎡
天井高	2,540mm



【媒介】国土交通大臣(4)第6393号

株式会社日本プロパティ・ソリューションズ

〒101-0051 東京都千代田区神田神保町二丁目4番地

URL <http://www.japan-ps.com>

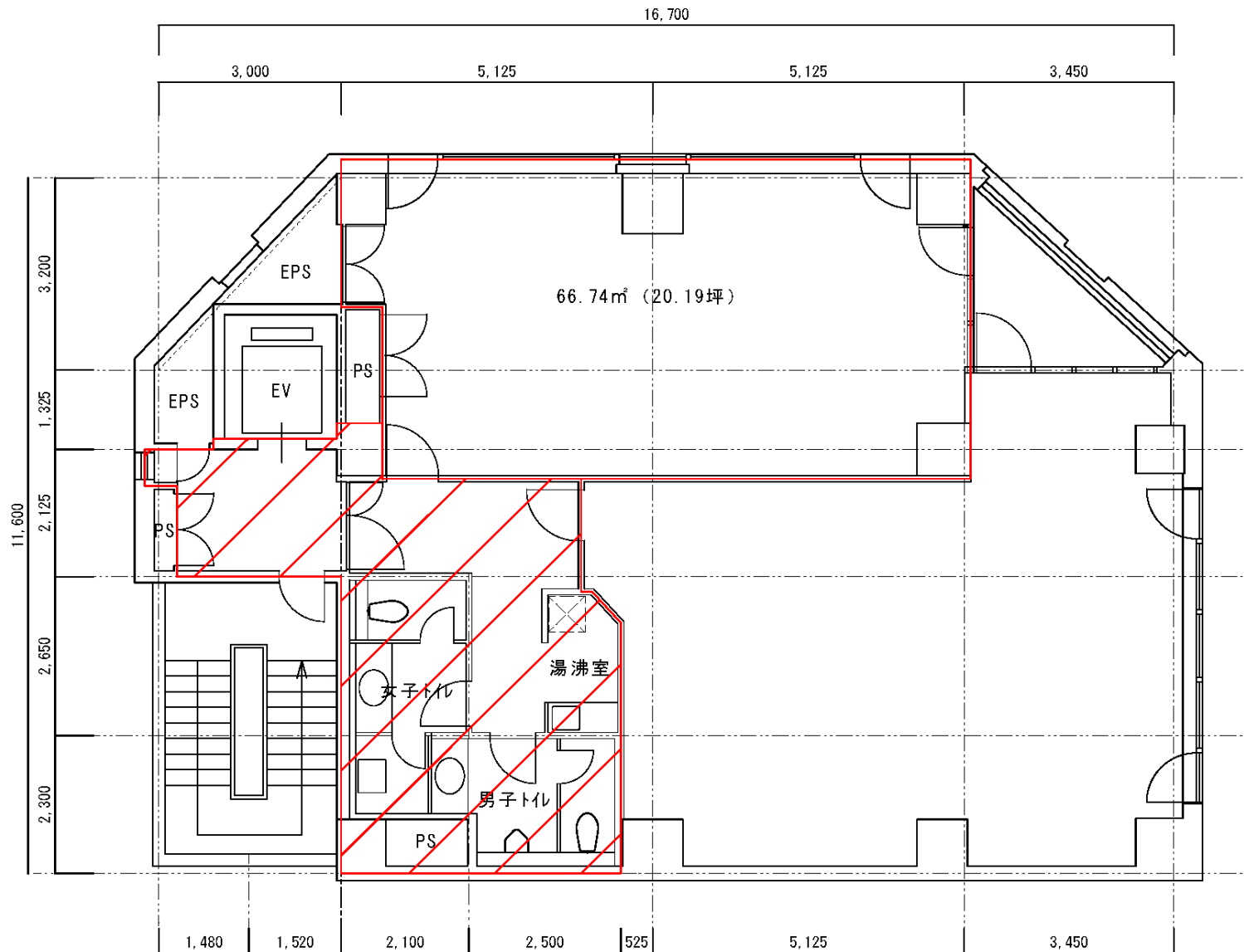
リーシングマネジメント部 多田 (a-tada@japan-ps.com)



JPS

お問い合わせ

TEL : 03-5212-3880 担当:多田 (090-5408-2556)



※契約面積には朱斜線部分の共用負担面積を含みます
 ※現況と図面が異なる場合は現況を優先します