

# 第32東京ビル

川崎市川崎区

JR東海道線・京浜東北線・南武線 「川崎」駅 徒歩4分  
京浜急行電鉄 「京急川崎」駅 徒歩2分

DAI 32 TOKYO BLDG.



**所在地** 神奈川県川崎市川崎区砂子1-1-8 / JR東海道線・京浜東北線・南武線 「川崎」駅 徒歩4分 / 京浜急行電鉄 「京急川崎」駅 徒歩2分

## 募集区画・条件

階数	用途	面積		お引渡し
2階	店舗	226.40㎡ (68.48坪)		即日
条件	月額賃料	共益費	保証金	契約期間
	165万	15.5万	1,200万	10年

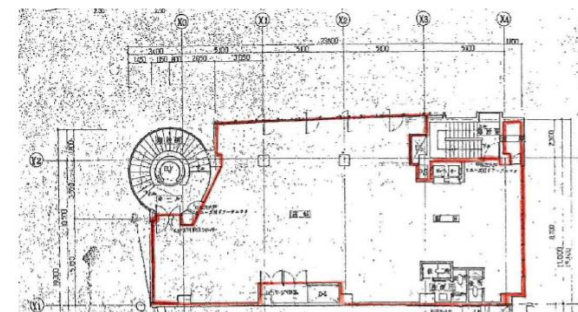
契約形態：定借  
償却：有  
引渡し状態：スケルトン  
その他雑費有

※賃料・共益費には別途消費税相当額を申し受けます。

## 建築概要・設備

構造	鉄筋コンクリート造 / 地下1階地上6階建
竣工	1974年 3月
敷地面積	-
建築面積	-
延床面積	-
電気	引込可
ガス	引込可
電話	引込可
水道	引込可

2階



現況と異なる場合は現況を優先します。



対象物件

【媒介】東京都知事免許 (3)第087251号

東京キャピタルマネジメント株式会社

〒101-0051 東京都千代田区神田神保町二丁目4番地

URL <https://www.japan-ps.com>

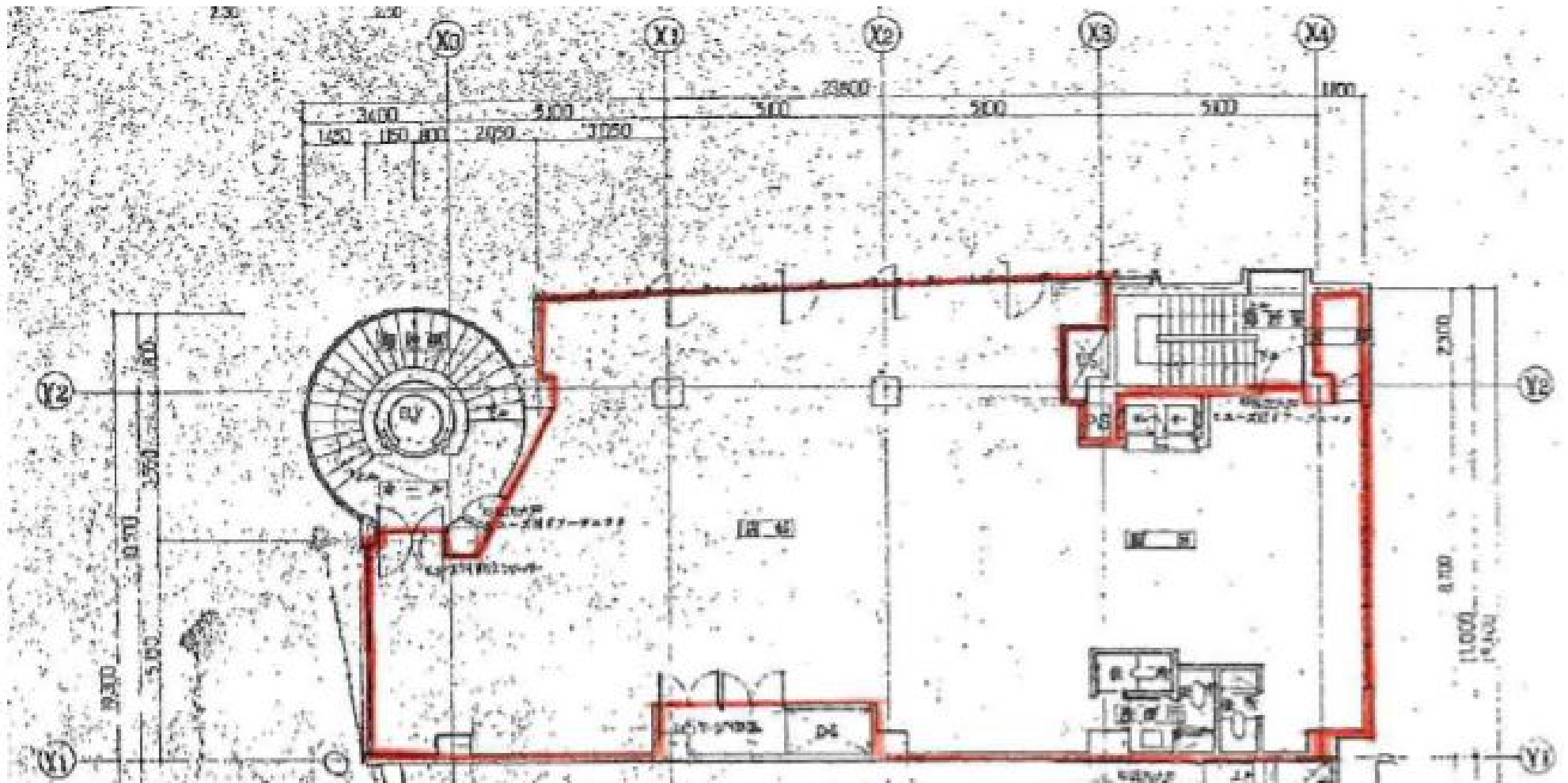
お問い合わせ

TEL : 03 - 5212 - 3880 担当 : 高橋(090-5422-4005)

リーシングマネジメント部 高橋 (tatsuro\_takahashi@tokyo-capital.com)

# 第32東京ビル

## 2階



現況と異なる場合は現況を優先します。