

戸田公園単身寮向物件

戸田市本町

JR埼京線「戸田公園」駅 徒歩5分



所在地 埼玉県戸田市本町4-6-14 / JR埼京線「戸田公園」駅 徒歩5分

募集区画・条件

階数	用途	面積	お引渡し
一棟	寮	1,131.84㎡ (342.38坪)	相談

条件	月額賃料	月額共益費	敷金	契約期間
	相談	込	相談	相談

※賃料・共益費には別途消費税相当額を申し受けます。

契約形態：普通賃貸借

償却：無、礼金：無

都市計画：市街化区域

用途地域：第1種住居地域

防火指定：準防火地域

備考：45室（13.7㎡/室）のドミトリータイプの元単身社員寮

建築概要・設備

構造	PC壁構造 / 地上3階建
竣工	1991年 2月
敷地面積	-
建築面積	-
延床面積	1,179.24㎡/356.72坪
電気	引込可
ガス	引込可
電話	引込可
水道	引込可

【媒介】国土交通大臣(4)第6393号

株式会社日本プロパティ・ソリューションズ

〒101-0051 東京都千代田区神田神保町二丁目4番地

URL <http://www.japan-ps.com>

リーシングマネジメント部 多田 (a-tada@japan-ps.com)

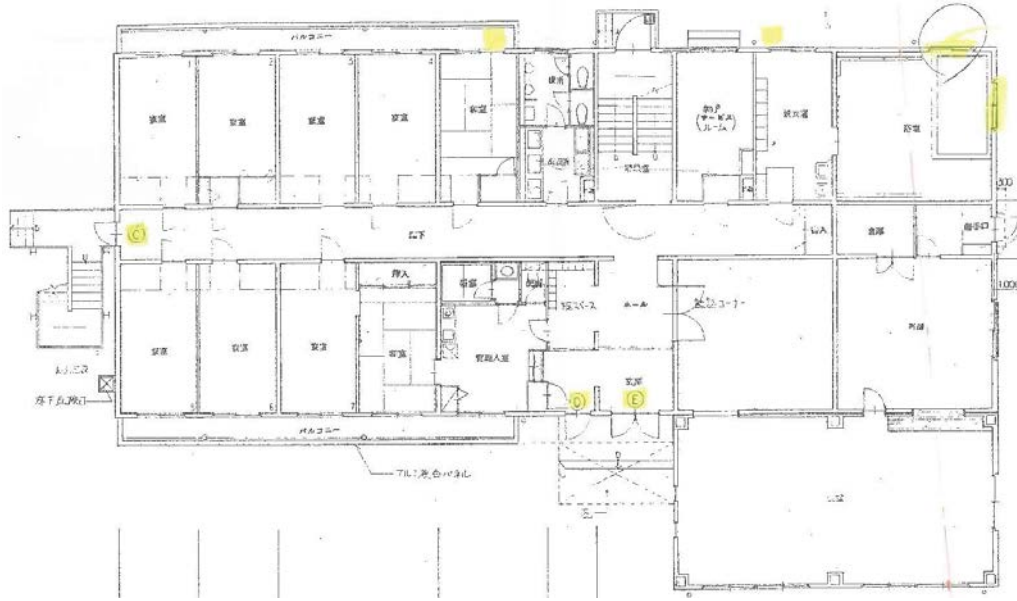


お問い合わせ

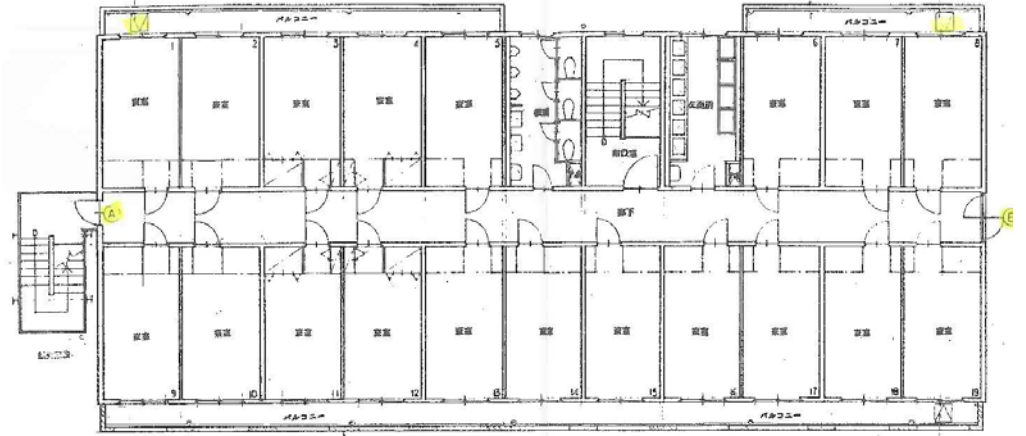
TEL : 03 - 5212 - 3880 担当 : 多田(090-5408-2556)

JPS

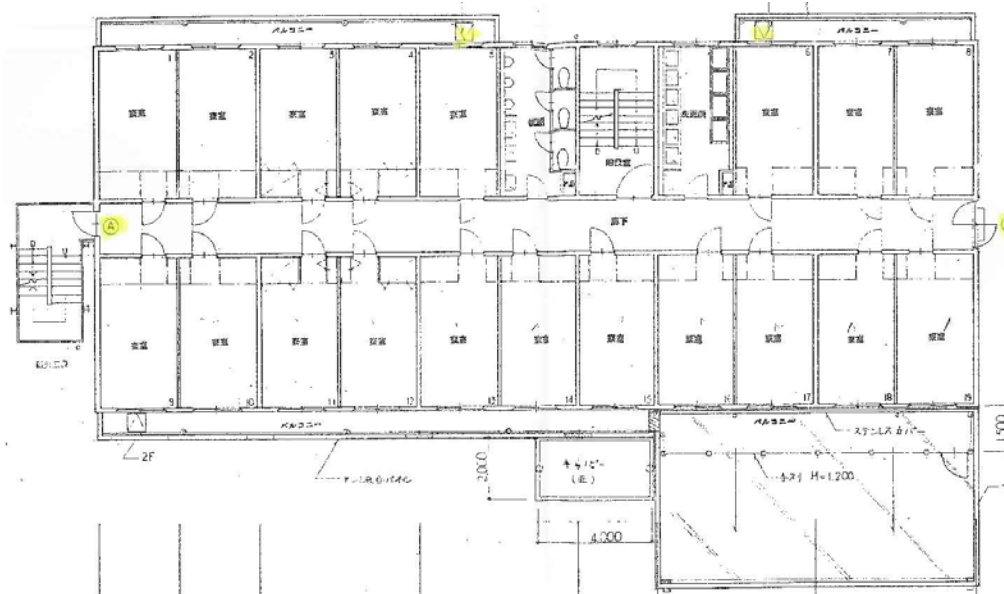
戸田公園 単身寮向物件



1階



3階



2階

現況と異なる場合は現況を優先します。