

第112東京ビル

新宿区歌舞伎町

JR線「新宿」駅 徒歩5分
東京メトロ丸ノ内線「新宿三丁目」駅 徒歩5分

DAI 112 TOKYO BLDG.



所在地 東京都新宿区歌舞伎町1-6-2 / JR線「新宿」駅 徒歩5分 / 東京メトロ丸ノ内線「新宿三丁目」駅 徒歩5分

募集区画・条件

階数	用途	面積		お引渡し
1階・2階一括	店舗	272.81㎡ (82.52坪)		相談
4階	店舗	187.76㎡ (56.79坪)		相談
条件	月額賃料	共益費	保証金	契約期間
1階・2階一括	365万	35万	5,000万	3年
4階	176万	22万	相談	3年

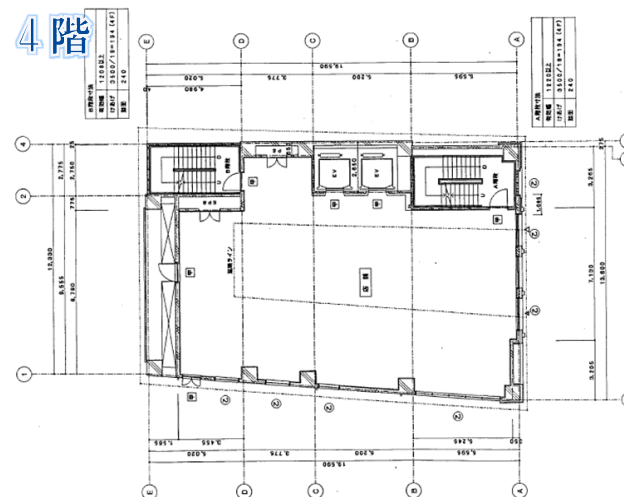
契約形態：普通借
償却：有
更新料：新賃料の1.5ヶ月
引渡し状態：スケルトン
その他雑費有

※1階 = 116.87㎡ (35.35坪)、2階 = 155.94㎡ (47.17坪)

※賃料・共益費には別途消費税相当額を申し受けます。

建築概要・設備

構造	鉄骨鉄筋コンクリート造 / 地下2階付地上9階建
竣工	2002年 4月
敷地面積	-
建築面積	-
延床面積	-
電気	引込可
ガス	引込可
電話	引込可
水道	引込可



現況と異なる場合は現況を優先します。



【媒介】国土交通大臣(4)第6393号

株式会社日本プロパティ・ソリューションズ

〒101-0051 東京都千代田区神田神保町二丁目4番地

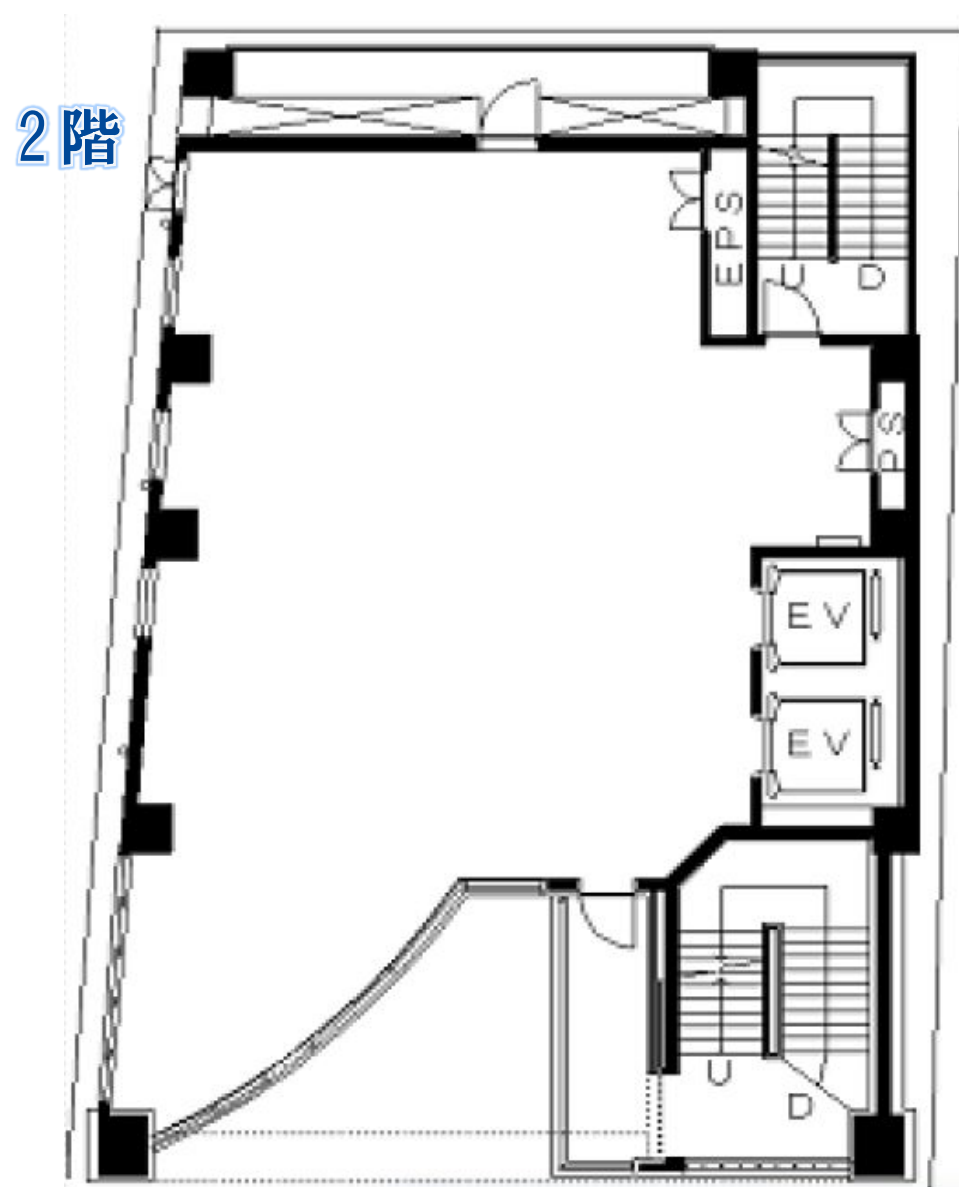
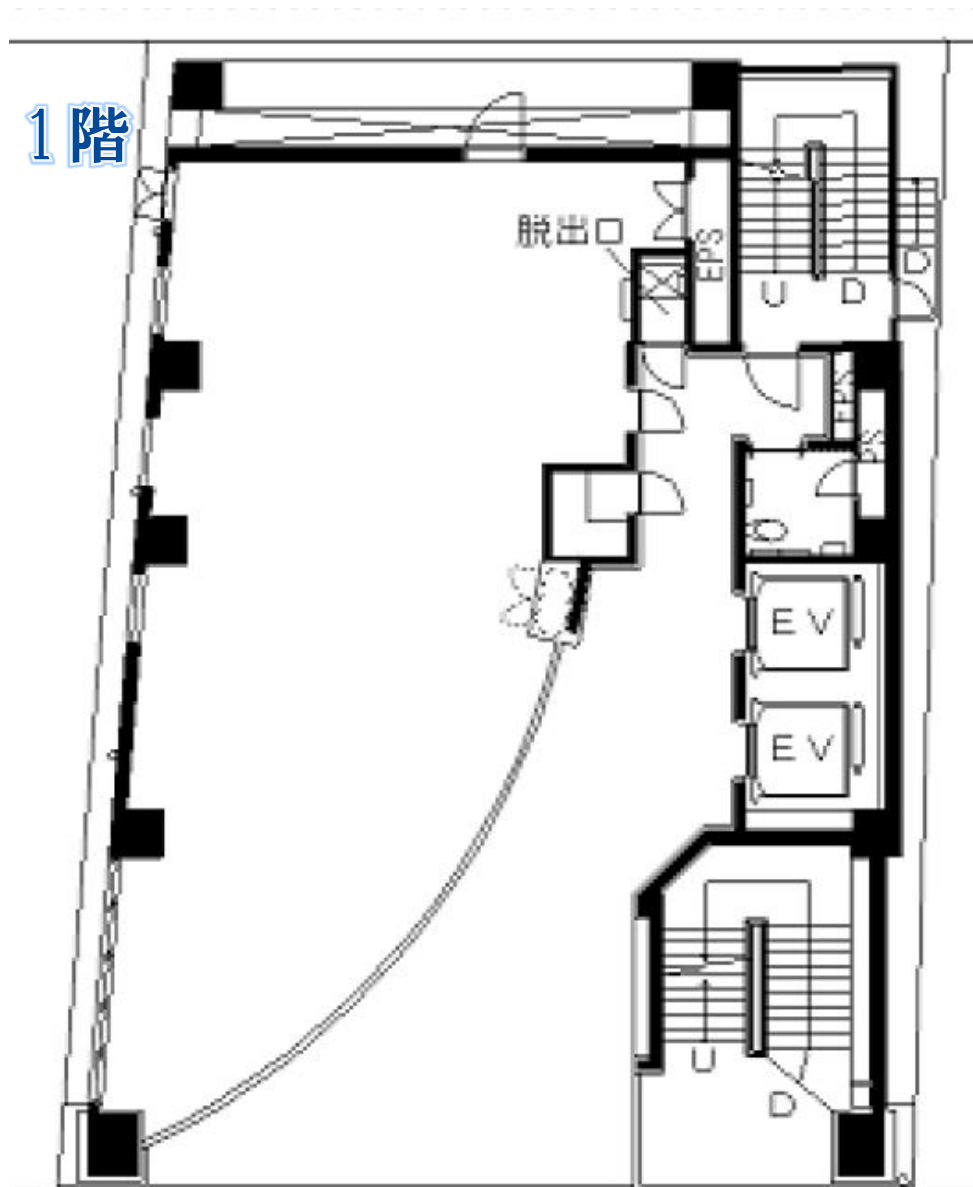
URL <http://www.japan-ps.com>



お問い合わせ

TEL : 03 - 5212 - 3880 担当 : 高橋(090-5422-4005) リーシングマネジメント部 高橋 (t-takahashi@japan-ps.com)

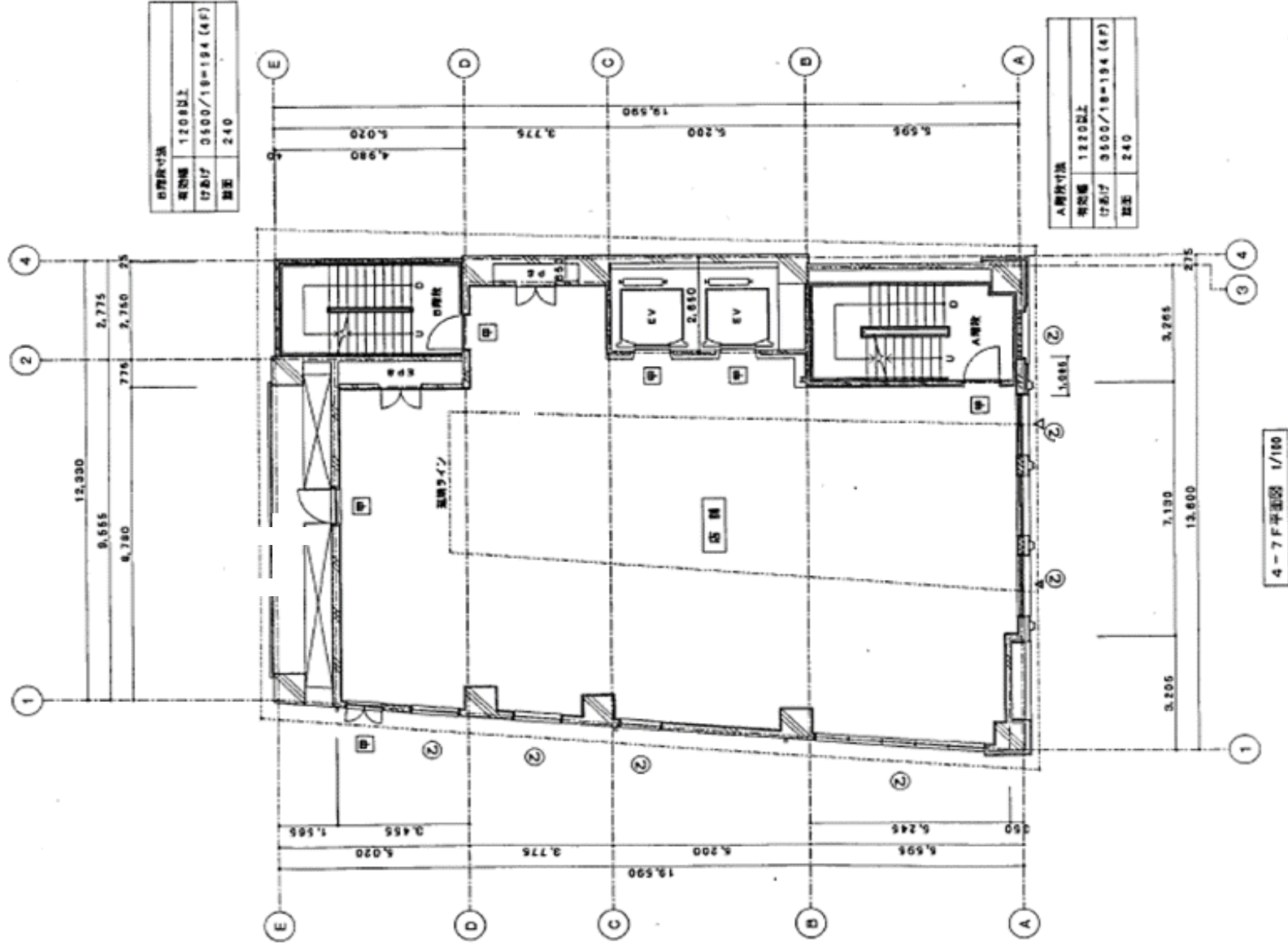
第112東京ビル



現況と異なる場合は現況を優先します。

第112東京ビル

4階



現況と異なる場合は現況を優先します。