

新御茶ノ水アーバントリニティビル

SHIN-OCHANOMIZU URBAN TRINITY BLD.

東京都千代田区神田駿河台

千代田線「新御茶ノ水」駅 都営新宿線「小川町」駅
丸ノ内線「淡路町」駅 JR線「御茶ノ水」駅



所在地

東京都千代田区神田駿河台3-2

東京メトロ千代田線「新御茶ノ水」駅 徒歩1分 都営新宿線「小川町」駅 徒歩2分 東京メトロ丸ノ内線「淡路町」駅 徒歩4分
JR中央・総武線「御茶ノ水」駅 徒歩5分

募集区画・条件

番号	階数	面積	お引渡し
-	2階	342.395㎡ (103.57坪)	即日
-	6階	522.77㎡ (158.13坪)	2021.6.1

(税別)

用途	敷金	月額賃料	共益費	契約期間
事務所	相談	相談	賃料に含む	相談

契約形態：定期建物賃貸借契約（再契約可）

礼金：なし

償却：なし

建築概要・設備

構造	鉄骨・鉄筋コンクリート・鉄骨鉄筋コンクリート造/地下2階地上12階建
竣工	2002年 11月
敷地面積	954.06㎡ (288.60坪)
建築面積	639.73㎡ (193.51坪)
延床面積	7,177.83㎡ (2,171.29坪)
電気	有
ガス	無
給湯	有
電話	引込可
乗用EV	2基
空調	個別空調



【媒介】東京都知事免許 (3)第087251号

東京キャピタルマネジメント株式会社

〒101-0051 東京都千代田区神田神保町二丁目4番地

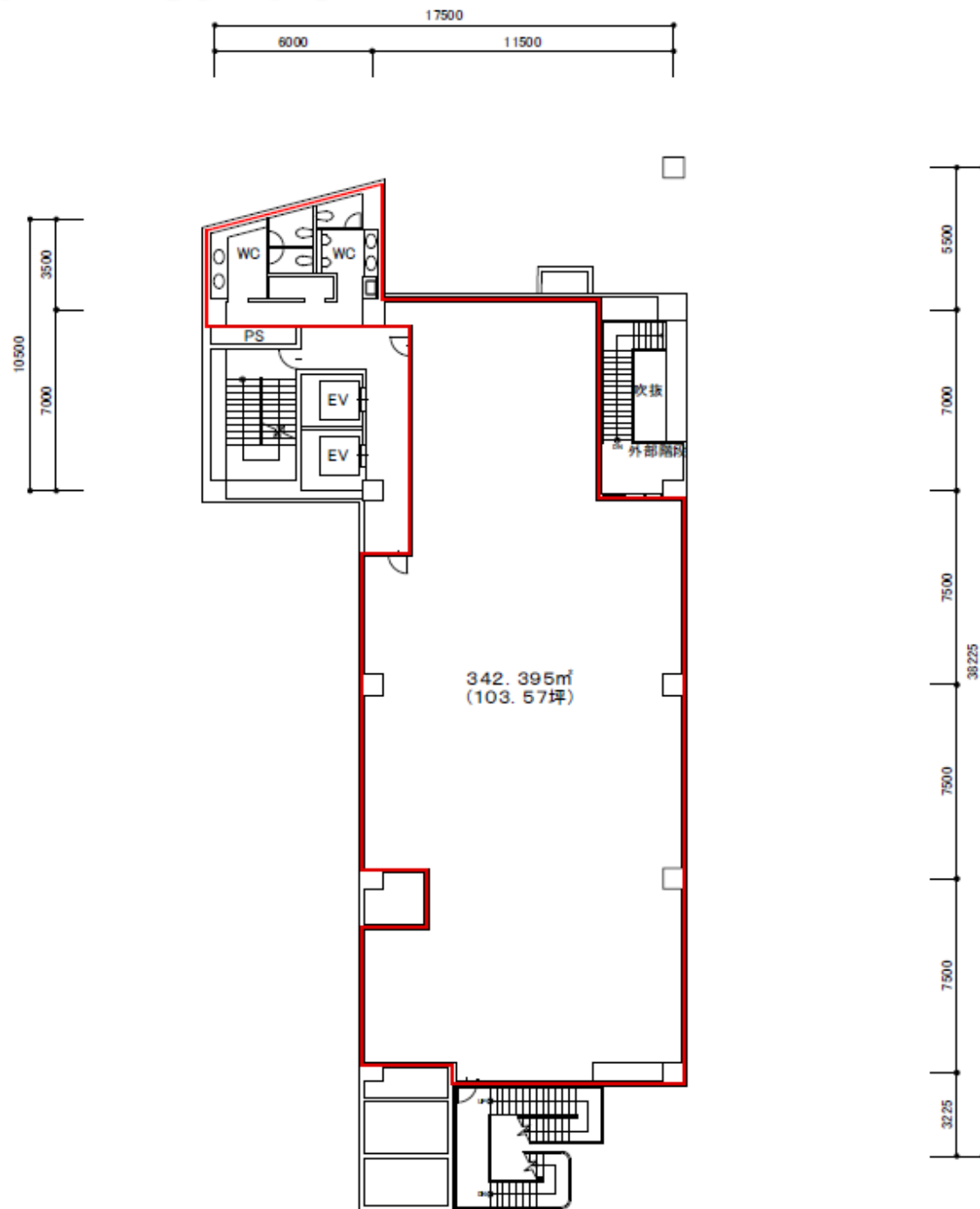
URL <https://www.japan-ps.com>

リーシングマネジメント部 阿部 (daisuke_abe@tokyo-capital.com)

お問い合わせ

TEL : 03 - 5212 - 3880 担当 : 阿部(070-6800-0017)

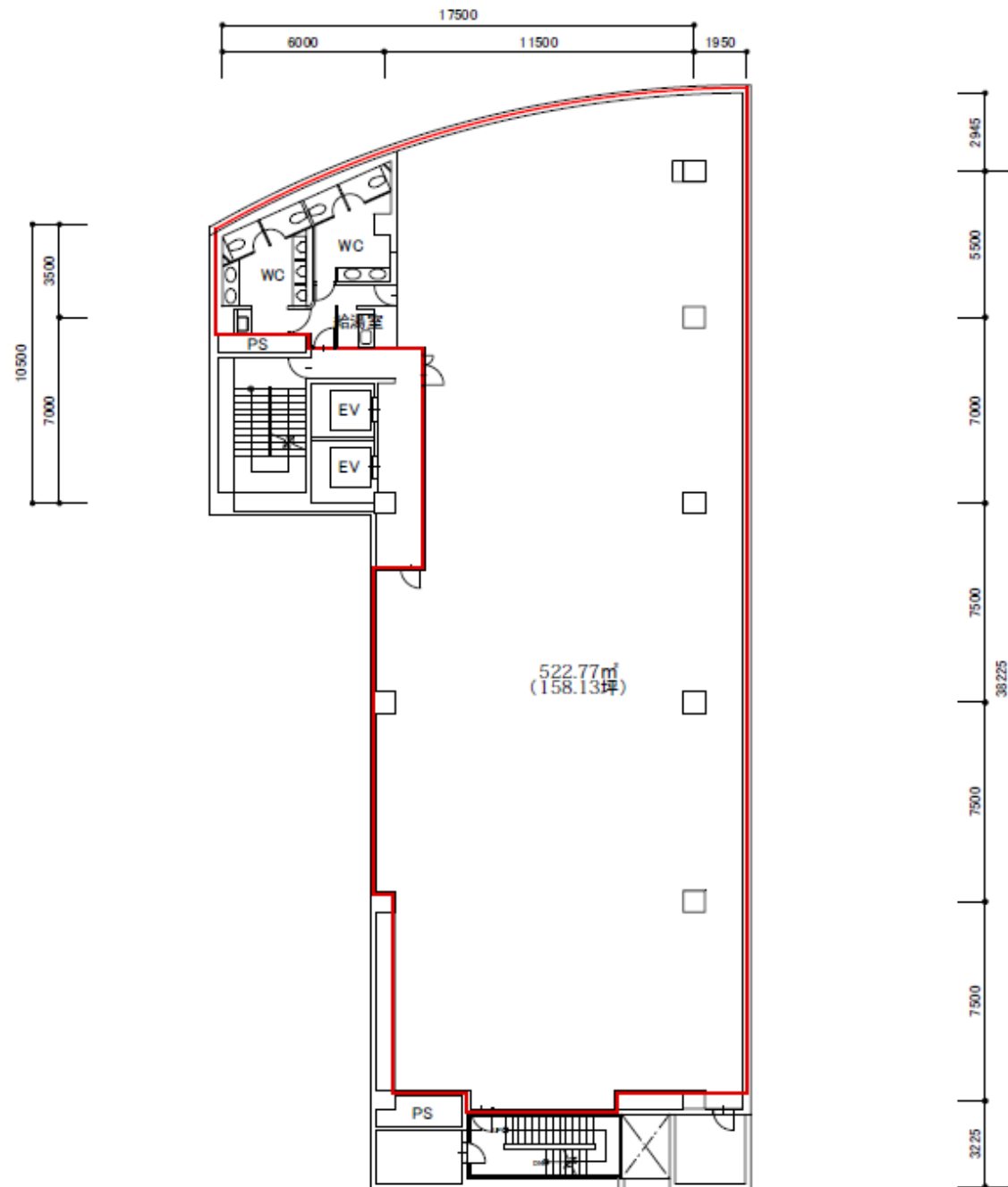
新御茶ノ水アーバントリニティビル



2階

現況と異なる場合は現況を優先します。

新御茶ノ水アーバントリニティビル



6階

現況と異なる場合は現況を優先します。