

# メゾン渋谷

MAISON SHIBUYA

渋谷区神南

JR線「渋谷」駅 徒歩4分  
銀座線・半蔵門線・副都心線・東急田園都市線「渋谷」駅 徒歩4分



**所在地** 東京都渋谷区神南1-12-18

## 募集区画・条件

階数	用途	面積		お引渡し
6階 (602)	事務所・店舗	69.31㎡ (20.96坪)		2021/2/1
条件	敷金	月額賃料	共益費	契約期間
	12ヶ月	相談	1,800円/坪	2年

※賃料には別途消費税相当額を申し受けます。

- ・ 契約形態：普通借
- ・ 償却・礼金・更新料：なし
- ・ 駐車場：なし
- ・ 保証会社：要（応相談）

## 建築概要・設備

構造	鉄骨鉄筋コンクリート造・鉄筋コンクリート造陸屋根9階建		
竣工	1970年 7月		
敷地面積	----㎡	(----坪)	
建築面積	----㎡	(----坪)	
延床面積	1,346.27㎡	(407.24坪)	※登記簿面積による
電気	有		
ガス	なし		
電話	引込可		
給湯	有（専有部内）		
トイレ	有（専有部内）		
E V	乗用1基（6人乗り）		



室内リニューアル（トイレ/給湯/空調）実施済！  
(2018年10月)

【媒介】国土交通大臣(4)第6393号

株式会社日本プロパティ・ソリューションズ

〒101-0051 東京都千代田区神田神保町二丁目4番地

URL <http://www.japan-ps.com>

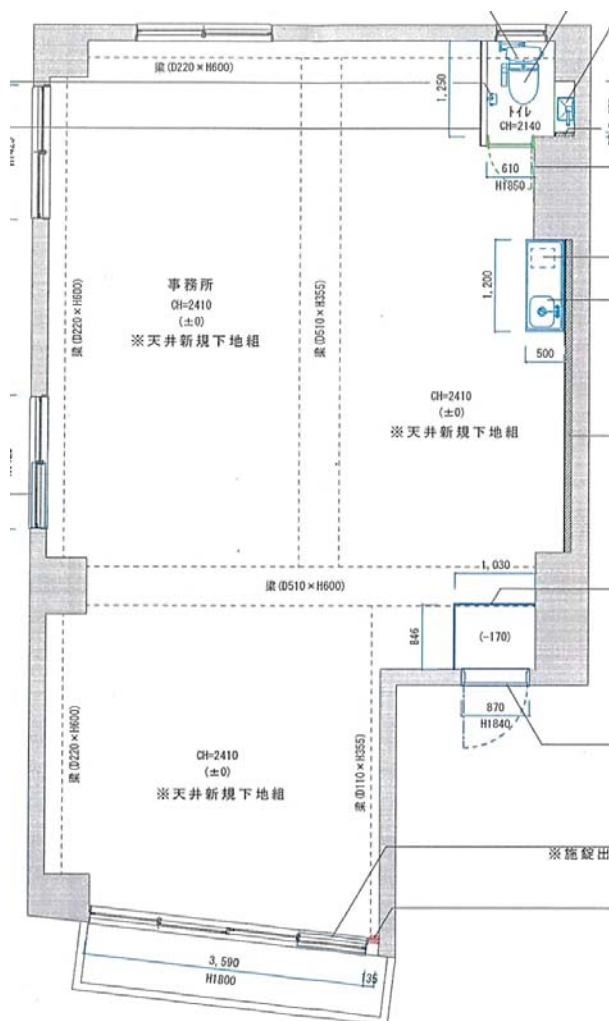
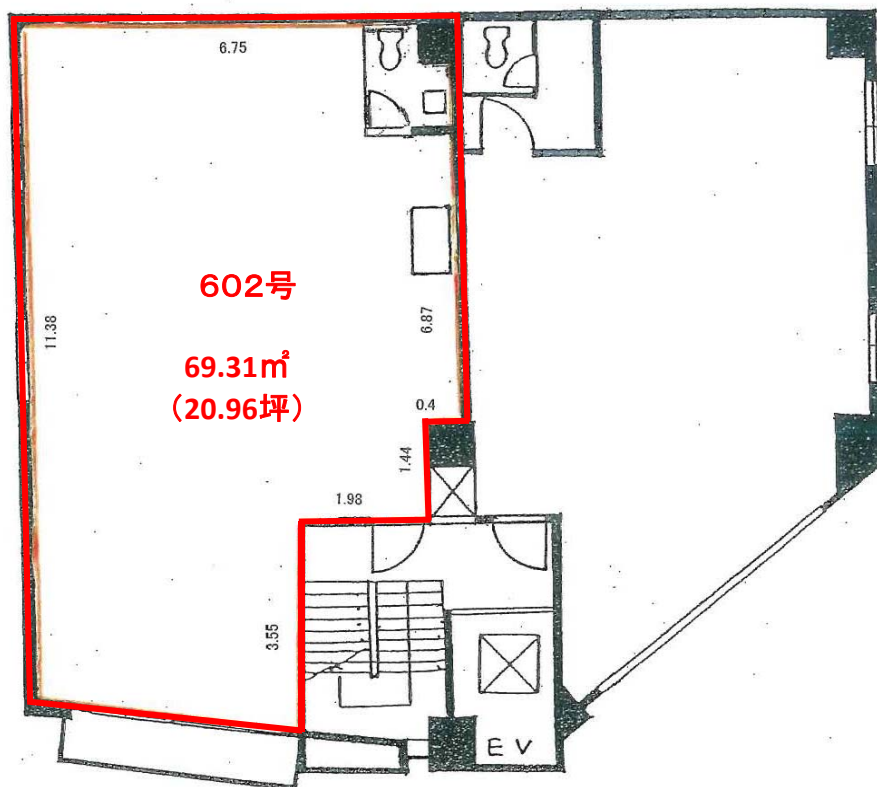


JPS

お問い合わせ

TEL : 03 - 5212 - 3880 担当 : 佐藤(090-5422-2651)

リーシングマネジメント部 佐藤 (y-sato@japan-ps.com)



現況と異なる場合は現況を優先します。

**6階602号**