

こいしかわだいこく 小石川大国ビル

KOISHIKAWA DAIKOKU BLD.

文京区小石川

地下鉄三田線・大江戸線「春日駅」徒歩1分
地下鉄丸ノ内線・南北線「後楽園駅」徒歩3分
JR線「水道橋駅」徒歩11分



所在地 東京都文京区小石川一丁目3番25号（住居表示）

募集区画・条件

階数	用途	面積	お引渡し
9階	事務所	344.63㎡（104.25坪）	2021.10.1

条件	敷金	月額賃料	共益費	契約期間
	12ヶ月	相談	3,900円/坪	2年

用 途 : 事務所
契 約 形 態 : 普通借
更 新 料 : なし
償 却 : なし
礼 金 : なし

※契約面積に共用部は含まれません。

※賃料・共益費・倉庫使用料には別途消費税相当額を申し受けます。

建築概要・設備

構 造	鉄骨鉄筋コンクリート造 地下1階付9階建		
竣 工	1994年 5月		
敷地面積	1,462.10㎡	(442.28坪)	
建築面積	1,003.32㎡	(303.50坪)	
延床面積	9,330.93㎡	(2,822.60坪)	
電 気	有		
ガ ス	無		
給 湯	有（共有部）		
電 話	引込可		
光 回 線	引込可		

乗用E V	乗用3基 + 非常用兼人荷用1基（合計4基）
空 調	セントラル空調 コアタイム ・平日 8:00~18:00 ・土曜 8:30~15:00
	ト イ レ
そ の 他	24時間入退館可



【媒介】 東京都知事免許 (3)第087251号

東京キャピタルマネジメント株式会社

〒101-0051 東京都千代田区神田神保町二丁目4番地

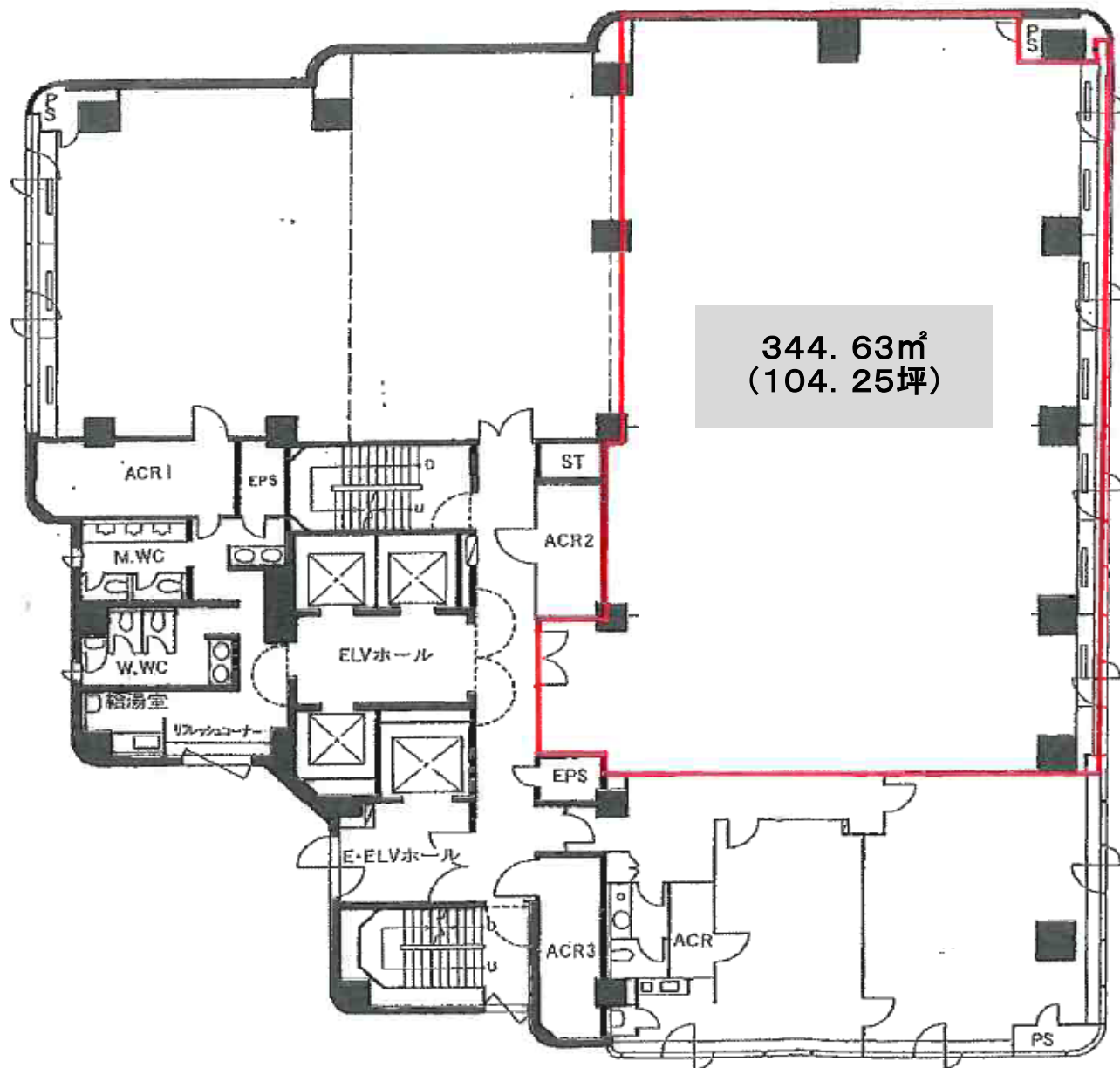
URL <https://www.japan-ps.com>

リーシングマネジメント部 佐藤 (yui_sato@tokyo-capital.com)

お問い合わせ

TEL : 03 - 5212 - 3880 担当 : 佐藤(090-5422-2651)

小石川大国ビル



白山方面↑

白山通り

↓水道橋方面

現況と異なる場合は現況を優先します。

9階