

# Daiwa神保町3丁目ビル

DAIWA JIMBOCHO 3CHOME BLD.

千代田区神田神保町

地下鉄半蔵門線・都営新宿線「神保町」駅 徒歩2分  
地下鉄東西線・半蔵門線「九段下」駅 徒歩3分



## 所在地

東京都千代田区神田神保町3-2-3 / 地下鉄半蔵門線・都営新宿線「神保町」駅 徒歩2分 / 都営三田線「神保町」駅 徒歩4分  
地下鉄東西線・半蔵門線「九段下」駅 徒歩3分

## 募集区画・条件

階数	用途	面積		お引渡し
2階	事務所	343.39㎡ (103.87坪)		即
条件	敷金	月額賃料	共益費	契約期間
	12	相談	3,500円	2年間

償却：無  
更新料：無  
契約形態：普通借  
契約面積には男女トイレ・給湯室が含まれます。

※賃料・共益費には別途消費税相当額を申し受けます。

## 建築概要・設備

構造	鉄骨造 / 地上9階建
竣工	2010年2月
敷地面積	498.29㎡ (150.73坪)
建築面積	420.03㎡ (127.05坪)
延床面積	3692.85㎡ (1117.08坪)
電気	有
ガス	無
給湯	有
電話	有
乗用EV	2基

空調	個別空調
トイレ	有 (男女別)

- OAフロア敷設済 (60mm)
- 天井高2,600mm (OAフロア含まず)
- 機械式駐車場1台空き有り ※月額賃料：40,000円 (別途消費税)



【媒介】国土交通大臣(4)第6393号

株式会社日本プロパティ・ソリューションズ

〒101-0051 東京都千代田区神田神保町二丁目4番地

URL <http://www.japan-ps.com>

リーシングマネジメント部 高橋 (t-takahashi@japan-ps.com)



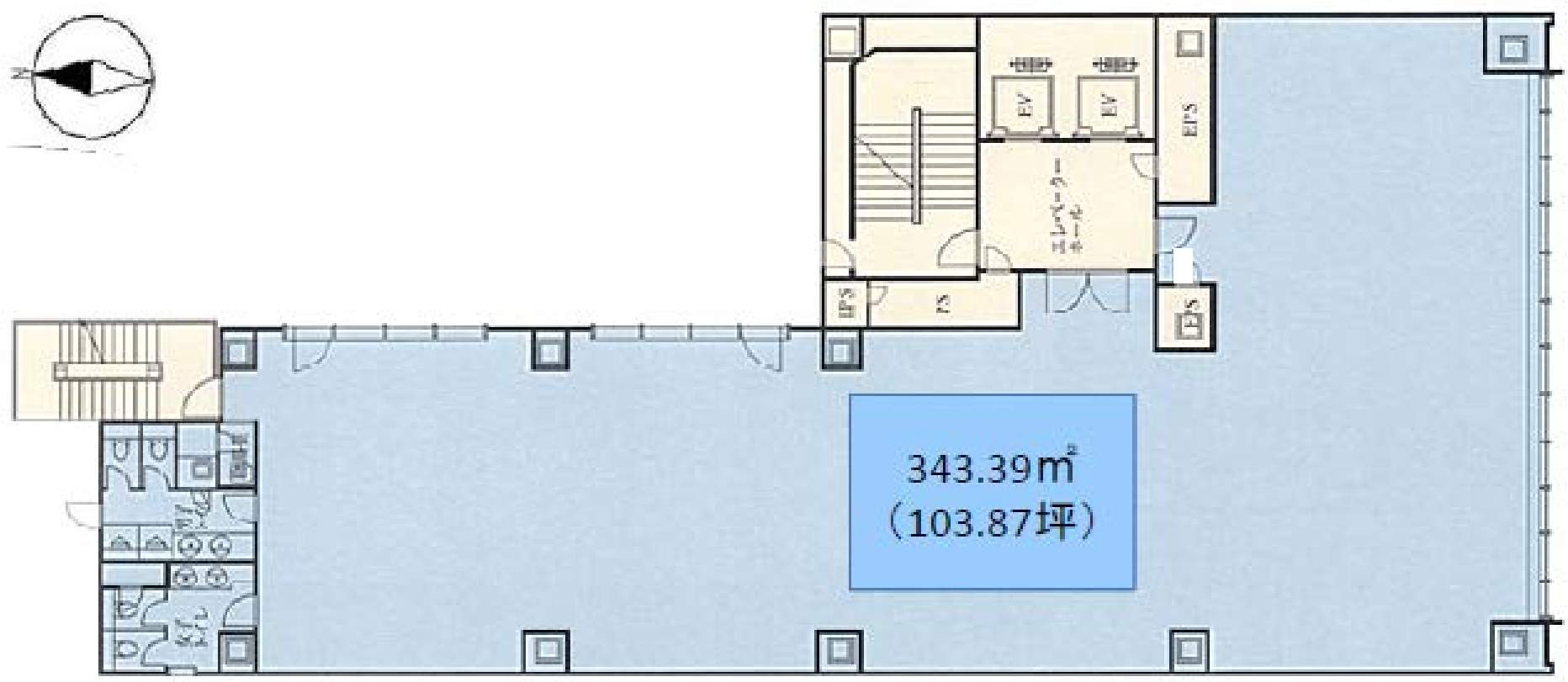
お問い合わせ

TEL : 03 - 5212 - 3880

担当 : 高橋(090-5422-4005)

# Daiwa神保町3丁目ビル

2階



契約面積には男女トイレ・給湯室が含まれます。  
現況と異なる場合は現況を優先します。