

商業第二ビル

大阪市北区豊崎

大阪メトロ御堂筋線「中津」駅 徒歩3分



所在地 大阪市北区豊崎5丁目4番9号 / 大阪メトロ御堂筋「中津」駅徒歩3分

募集区画・条件

番号	階数	面積	お引渡し
①	5階	252.42㎡ (76.36坪)	2021年7月1日

条件	敷金	賃料	共益費	契約期間
	12ヶ月	相談	3,000円/坪	2年

※ 賃料・共益費には別途消費税相当額を申し受けます。

駐車場（機械式）

【駐車料】 相談
【敷金】 相談
【サイズ】 全長：4,900mm
全幅：1,800mm
全高：1,550mm
重量：1,700kg

建築概要・設備

構造	鉄骨鉄筋コンクリート造 地上12階 地下1階	
竣工	1993年 5月	
敷地面積	1,422.63㎡	(430.34坪)
建築面積	941.56㎡	(284.82坪)
延床面積	10,676.15㎡	(3,229.53坪)

天井高	2,550mm
床	OAフロア(タイルカーペット)
開閉時間	月～土 8:00～20:00
乗用E V	乗用3基、非常用1基
その他	個別空調 機械警備、有人管理 各階リフレッシュナー有り



【媒介】国土交通大臣(4)第6393号

株式会社日本プロパティ・ソリューションズ

〒541-0047 大阪市中央区淡路町3丁目6番3号

URL <http://www.japan-ps.com>

大阪支店 円谷 (y-entani@japan-ps.com)

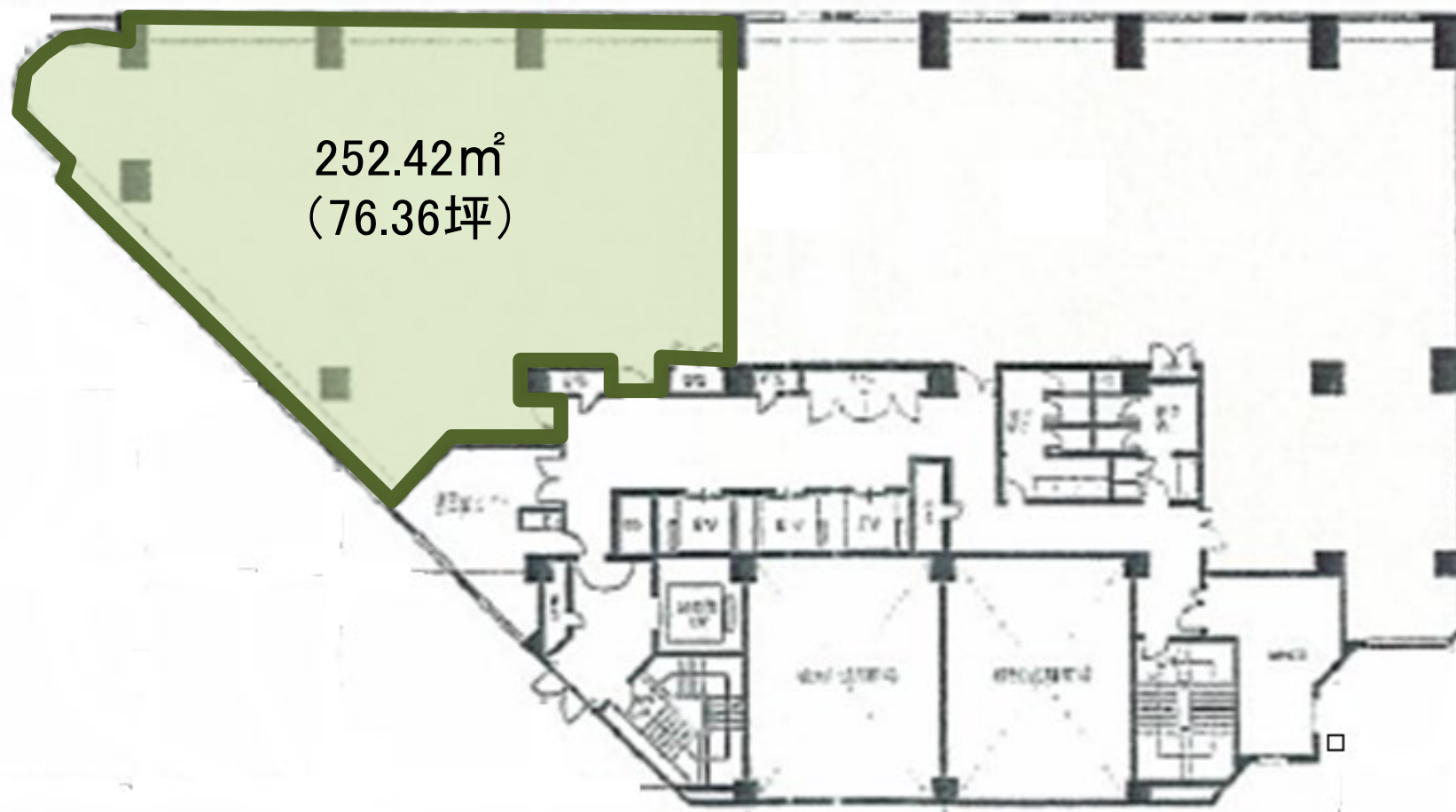


JPS

お問い合わせ

TEL : 06 - 6231 - 2115

担当 : 円谷



5階

現況と異なる場合は現況を優先します。