

高田屋大手前ビル

大阪市中央区谷町

大阪メトロ谷町線・中央線「谷町四丁目」駅 徒歩1分



所在地 大阪市中央区谷町3丁目1番17号
大阪メトロ谷町線・中央線「谷町四丁目」駅 徒歩1分

募集区画・条件

番号	階数	面積	お引渡し	
①	6階	181.11㎡ (54.78坪)	2020年10月1日	
			※退去時期相談可	
条件	敷金	賃料	共益費	契約期間 (定借)
	相談	相談	無	2027年3月31日まで ※中途解約可

自走式地下駐車場	
【敷金】	
【駐車料】	
【サイズ】	車幅：1,800mm 車高：2,300mm 全長：4,700mm

※ 賃料・共益費には別途消費税相当額を申し受けます。

建築概要・設備

構造	鉄骨造 地上9階 地下2階
竣工	1974年 (新耐震基準相当)
敷地面積	603.55㎡
建築面積	519.76㎡
延床面積	4,326.27㎡
防犯設備	機械警備 (セキュリティカード)
天井高	2,540mm (OA 50mm含)
空調	個別空調
開閉時間	月～金 AM8:00～PM8:00 土日祝 AM8:30～PM6:00
乗用E V	乗用2基

- 共用部リノベーション済
- 1F コンビニエンスストア
- 地下鉄1-B番出入口すぐ

【媒介】国土交通大臣(4)第6393号

株式会社日本プロパティ・ソリューションズ

〒541-0047 大阪市中央区淡路町3丁目6番3号

URL <http://www.japan-ps.com>

大阪支店 円谷 (y-entani@japan-ps.com)

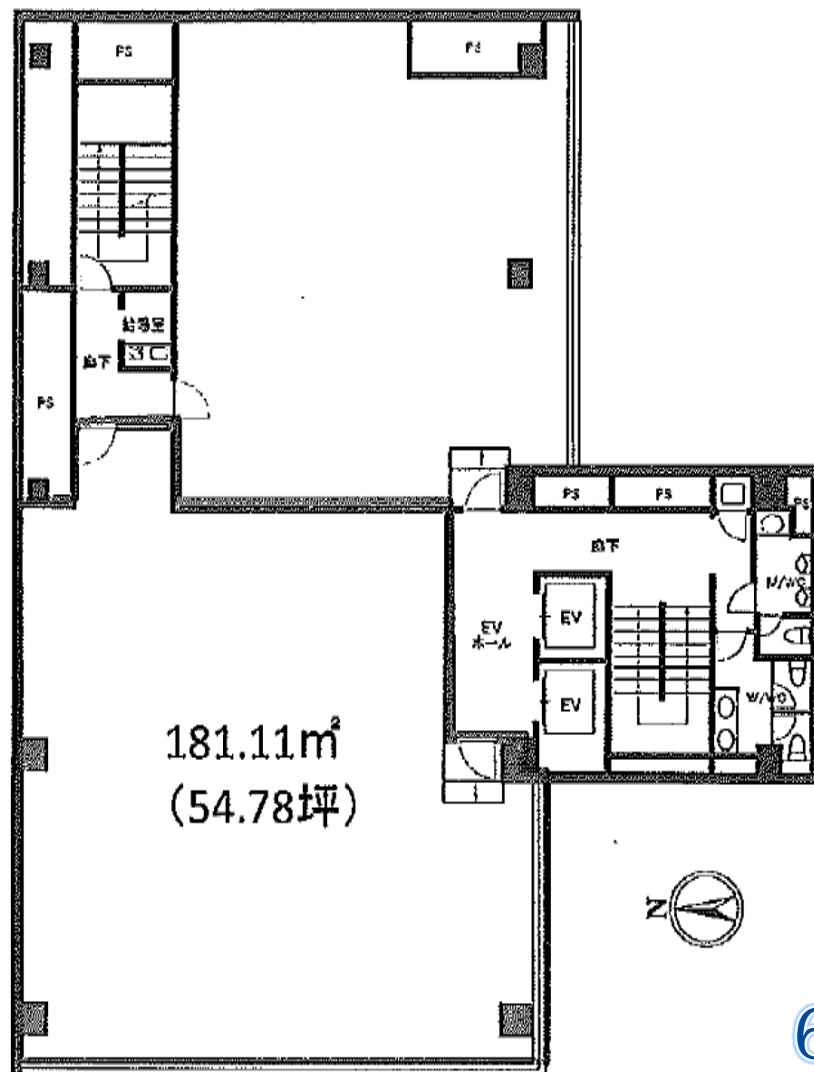
お問い合わせ

TEL : 06 - 6231 - 2115

担当 : 円谷



高田屋大手前ビル



現況と異なる場合は現況を優先します。