

中目黒青葉台ビル

NAKAMEGURO AOBADAI BLDG.

目黒区青葉台

東横線・日比谷線「中目黒」駅 徒歩8分
田園都市線「池尻大橋」駅 徒歩13分



所在地 東京都目黒区青葉台2-21-6 / 東横線・日比谷線「中目黒」駅徒歩8分 / 田園都市線「池尻大橋」駅徒歩13分

募集区画・条件

階数	用途	面積	お引渡し
6階	事務所	103.58㎡ (31.33坪)	即

条件	敷金	月額賃料	共益費	契約期間
	8ヶ月	相談	3,300円/坪	2年

償却：無
更新料：無

契約面積にエレベータホールおよび水廻り部分も含まれます。

※賃料・共益費には別途消費税相当額を申し受けます。

建築概要・設備

構造	鉄骨造 / 地下1階付10階建
竣工	1992年 1月
敷地面積	289.91㎡ (87.69坪)
建築面積	247.93㎡ (74.99坪)
延床面積	1,437.78㎡ (434.92坪)
電気	有
ガス	無
給湯	有
電話	引込可
乗用EV	1基

空調	個別空調
光回線	引込可
トイレ	男女別

★6階水廻り部分をリニューアル済！（2020年7月）
★2020年12月より「いちご中目黒ビル」へ名称変更予定

VR内見サイト公開中！



お問い合わせ

TEL : 03 - 5212 - 3880 担当 : 佐藤(090-5422-2651) リーシングマネジメント部 佐藤 (y-sato@japan-ps.com)

【媒介】国土交通大臣(4)第6393号

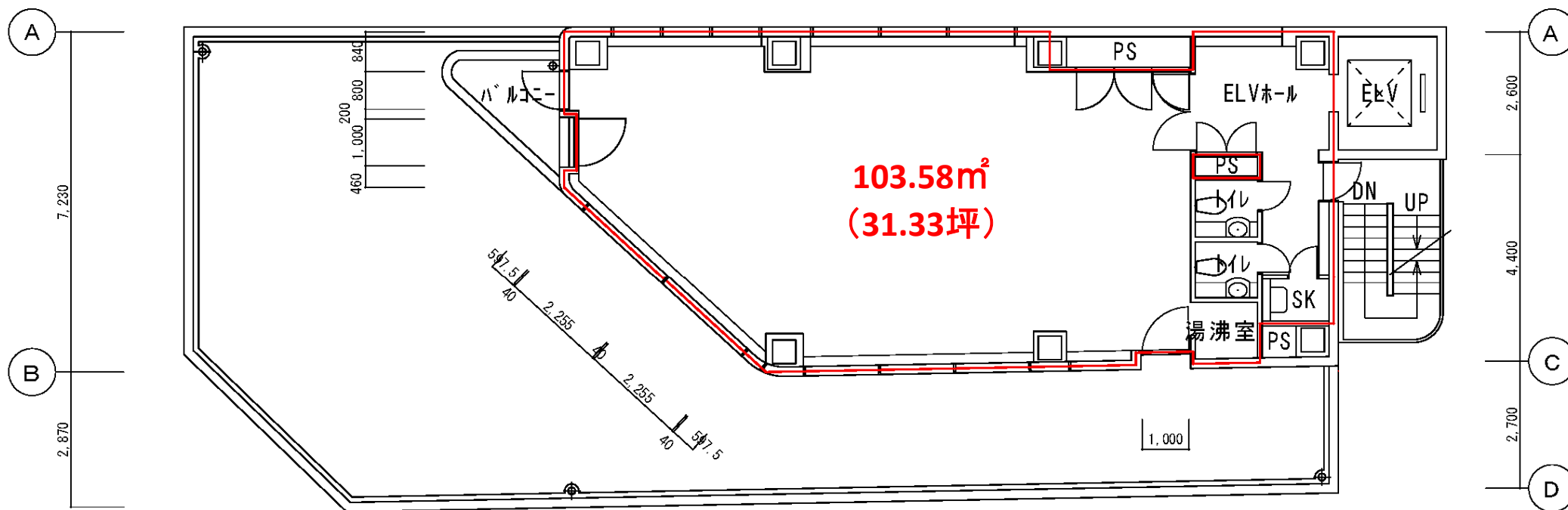
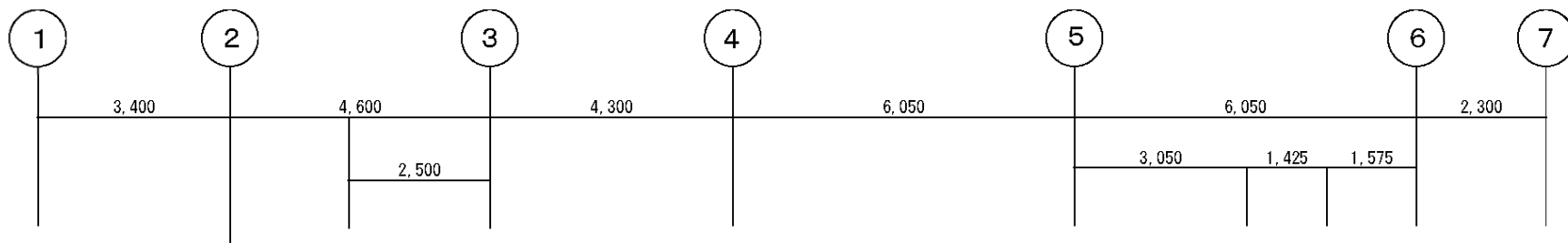
株式会社日本プロパティ・ソリューションズ

〒101-0051 東京都千代田区神田神保町二丁目4番地

URL <http://www.japan-ps.com>



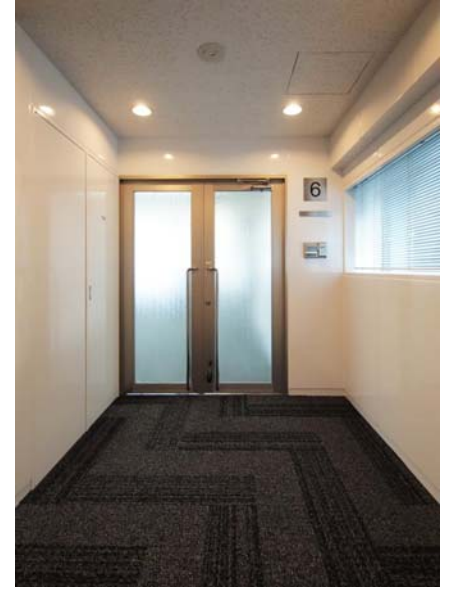
中目黒青葉台ビル



現況と異なる場合は現況を優先します。

6階

中目黒青葉台ビル



エレベータホール



貸室内

Before



After



女子トイレ