

科野ビル

SHINANO BLD.

大阪市中央区南船場

大阪メトロ御堂筋線・長堀鶴見緑地線
「心斎橋」駅 徒歩3分



所在地 大阪市中央区南船場3丁目5番25号 / 大阪メトロ御堂筋線・長堀鶴見緑地線「心斎橋」駅徒歩3分

募集区画・条件

番号	階数	面積	お引渡し
①	6階	153.12㎡ (46.32坪)	即

駐車場	無し
【サイズ】 全幅	-
全高	-
重量	-

条件	敷金	賃料	共益費	契約期間
	10ヶ月	相談	2,500円/坪	2年

※ 賃料・共益費には別途消費税相当額を申し受けます。

※ 敷金償却 2年未満20%

建築概要・設備

構造	鉄筋コンクリート造 地上9階 地下1階
竣工	1988年 1月
敷地面積	258.43㎡ (78.17坪)
建築面積	211.41㎡ (63.95坪)
延床面積	1,673.90㎡ (506.35坪)
防犯設備	機械警備
共用負担面積	無
更新料	無
開閉時間	月～土 8:00～19:00 日祝 閉鎖

乗用E V	1基
空調	個別空調
その他	※5F 室内LED照明設置済



お問い合わせ

TEL : 06 - 6231 - 2115

担当 : 西塚

【媒介】国土交通大臣(4)第6393号

株式会社日本プロパティ・ソリューションズ

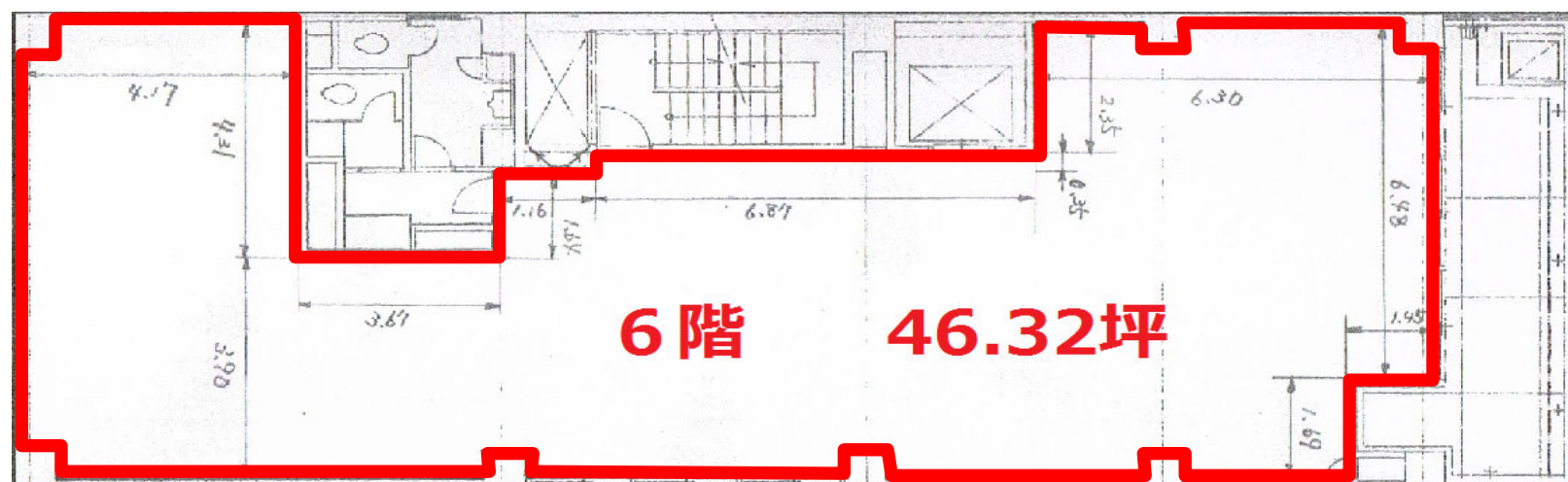
〒541-0047 大阪市中央区淡路町3丁目6番3号

URL <http://www.japan-ps.com>

大阪支店 西塚 (t-nishizuka@japan-ps.com)



6階



現況と異なる場合は現況を優先します。