



所在地 東京都文京区本郷5-23-13 / 丸の内線「本郷三丁目」駅徒歩4分 都営大江戸線「本郷三丁目」駅徒歩3分

募集区画・条件

番号	階数	面積		お引渡し
-	1階	138.30㎡ (41.83坪)		即
-	7階	78.12㎡ (23.63坪)		2021.4.1
諸条件	敷金	月額賃料	共益費	契約期間
	6ヶ月	相談	3,000円/坪	2年

(税別)

用途：事務所
契約形態：普通建物賃貸借
礼金：相談
更新：新賃料の1ヶ月
償却：無
保証会社：加入
契約面積に共用部は含みません。

建築概要・設備

構造	鉄骨造 地下1階 地上11階
竣工	1994年 8月
敷地面積	---.---㎡ (---.---坪)
建築面積	---.---㎡ (---.---坪)
延床面積	1,765.05㎡ (533.92坪) * 登記簿
電気	有
ガス	無
電話	引込可
光回線	引込可

乗用EV	有 / 1基
空調	有 (個別空調)
トイレ	男女別 (専有部)
その他	24時間入退館可



開口部が多く換気に適した区画

エントランスアプローチ



- ☆ 東京大学 (本郷キャンパス/赤門) 徒歩3分
- ☆ 東京メトロ・都営地下鉄の2路線利用可
- ☆ 本郷通り沿い、駅アプローチも分かり易い立地

【媒介】国土交通大臣(4)第6393号

株式会社日本プロパティ・ソリューションズ

〒101-0051 東京都千代田区神田神保町二丁目4番地

URL <http://www.japan-ps.com>

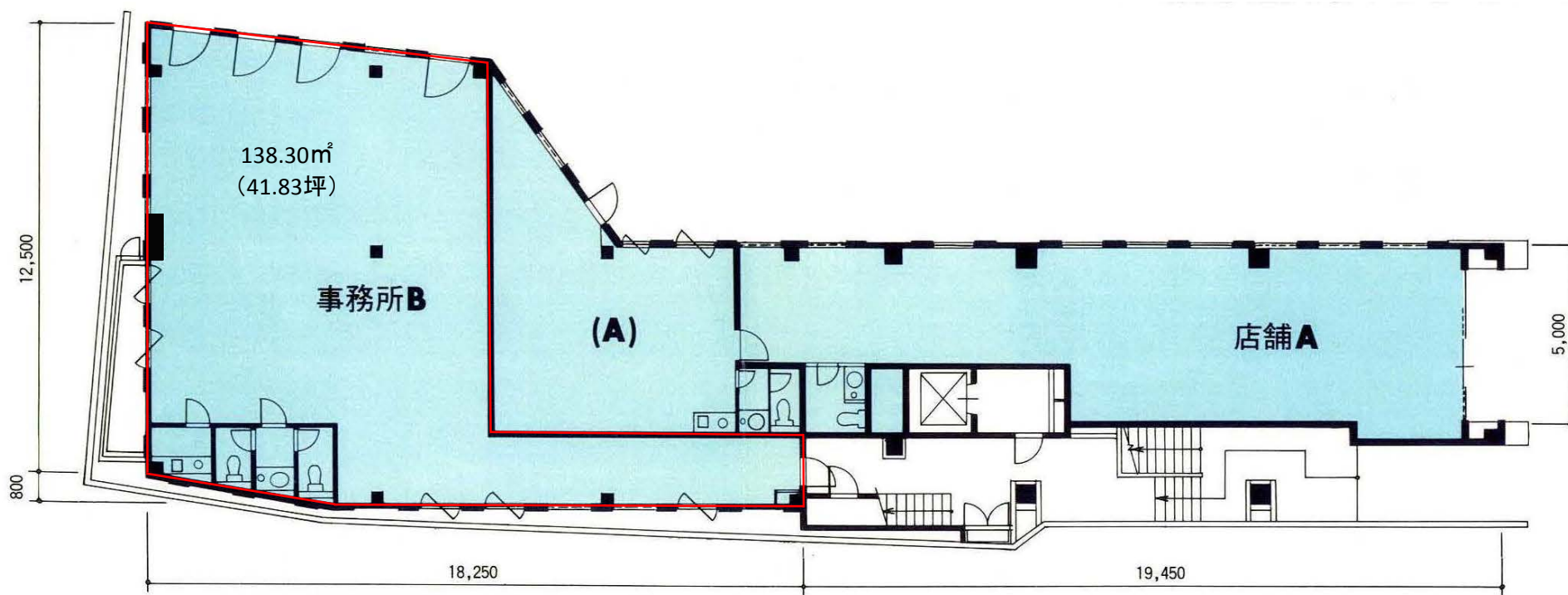


JPS

お問い合わせ

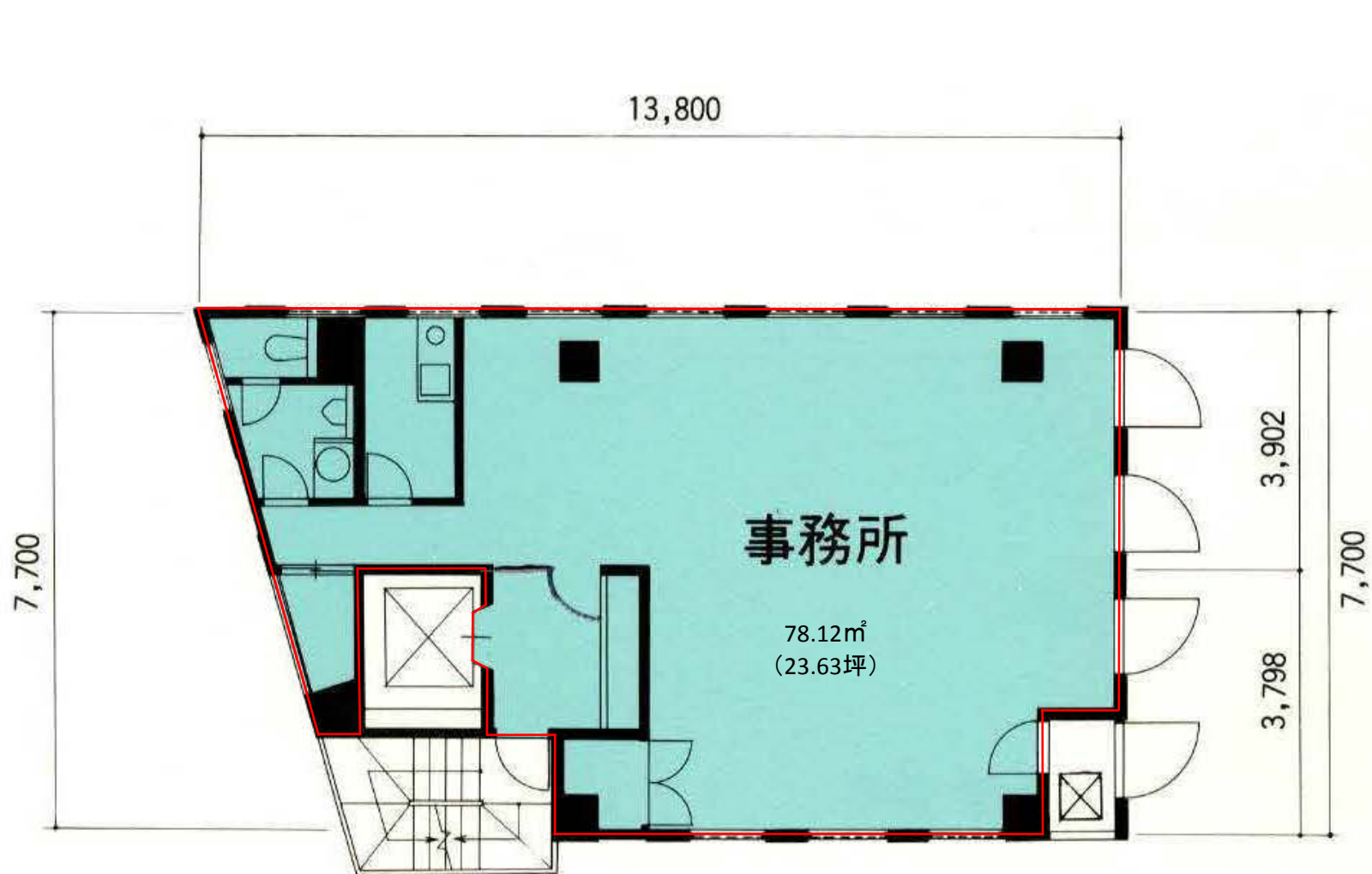
TEL : 03 - 5212 - 3880 担当 : 多田(090-5408-2556) リーシングマネジメント部 多田 (a-tada@japan-ps.com)

タムラビル



本図面と現況が異なる場合は現況を優先します。

1階



本図面と現況が異なる場合は現況を優先します。