

# 新横浜ナラビル

SHINYOKOHAMA NARA BLD.

神奈川県横浜市港北区新横浜

J R 線「新横浜」駅徒歩5分  
横浜市営地下鉄「新横浜」駅徒歩5分



**所在地** 神奈川県横浜市港北区新横浜2-2-8 / J R線「新横浜」駅徒歩5分 横浜市営地下鉄「新横浜」駅徒歩5分

## 募集区画・条件

番号	階数	面積	お引渡し
-	6階	403.37㎡ (122.01坪)	即

(税別)

用途	敷金	月額賃料	共益費	契約期間
事務所	相談	相談	3,500円/坪	2年

用途：事務所  
契約形態：普通建物賃貸借  
更新料：新賃料の1ヶ月分  
礼金：なし  
償却：なし  
契約面積に共用部を含みます。

## 建築概要・設備

構造	鉄骨（一部鉄骨鉄筋コンクリート）造	地下1階 地上11階	乗用E V	有 / 2基
竣工	1992年 3月		空調	有（個別空調）
敷地面積	700.60㎡ (211.93坪)		トイレ	男女別（共有部）
建築面積	557.84㎡ (168.74坪)		その他	24時間入退館可
延床面積	5,356.99㎡ (1,620.48坪)			
電気	有			
ガス	無			
給湯	有			
電話	引込可			
光回線	引込可			

【媒介】 東京都知事免許 (3)第087251号

**東京キャピタルマネジメント株式会社**

〒101-0051 東京都千代田区神田神保町二丁目4番地

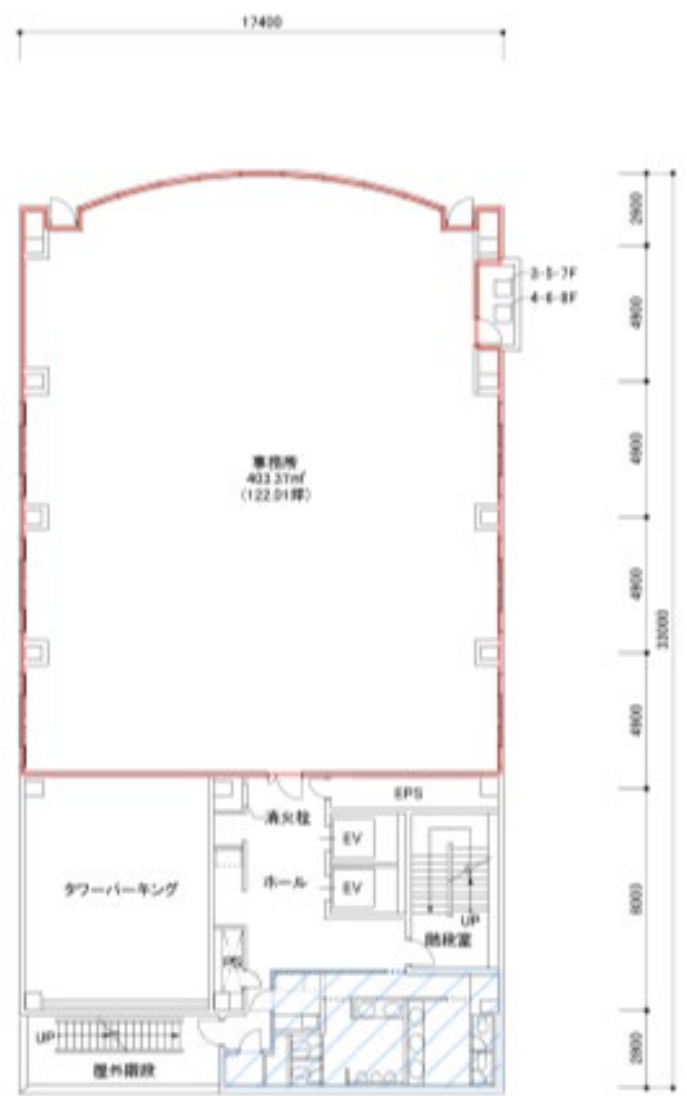
URL <https://www.japan-ps.com>

リーシングマネジメント部 阿部 (daisuke\_abe@tokyo-capital.com)

お問い合わせ

TEL : 03 - 5212 - 3880 担当 : 阿部(070-6800-0017)

# 新横浜ナラビル



 表用部面積の優分比(34.56%)を契約面積に含む

## 6階

現況と異なる場合は現況を優先します。