

AYA四条烏丸ビル

AYA SHIYOU KARASUMA BLD.

京都市下京区綾小路通

地下鉄烏丸線「四条」駅 徒歩1分
阪急京都線「阪急烏丸」駅 徒歩1分



所在地 京都市下京区綾小路通烏丸西入童侍者町167番
地下鉄烏丸線「四条」駅徒歩1分 阪急京都線「阪急烏丸」駅 徒歩1分

募集区画・条件

番号	階数	面積	お引渡し
①	3階	341.06㎡ (103.17坪)	2020年7月末
②	5階	58.65㎡ (17.74坪)	2020年8月上旬

条件	敷金	賃料	共益費	契約期間
	10ヶ月	相談	無	2年

※ 賃料・共益費には別途消費税相当額を申し受けます。

駐車場（機械式）

【サイズ】 全長：4,900mm
全幅：1,850mm
全高：1,570mm
重量：1,600kg

建築概要・設備

構造	鉄骨鉄筋コンクリート造 地上9階
竣工	1991年 6月
敷地面積	764.00㎡ (231.00坪)
建築面積	611.36㎡ (184.94坪)
延床面積	6,025.00㎡ (1,822.00坪)
防犯設備	機械警備、有人管理
天井高	2,480mm (50mm OA敷設後)
床	タイルカーペット OA床
開閉時間	月～土 7:00～18:00 日祝 閉鎖
乗用E/V	2基
空調	個別空調



お問い合わせ

TEL : 06 - 6231 - 2115

担当：円谷

【媒介】国土交通大臣(4)第6393号

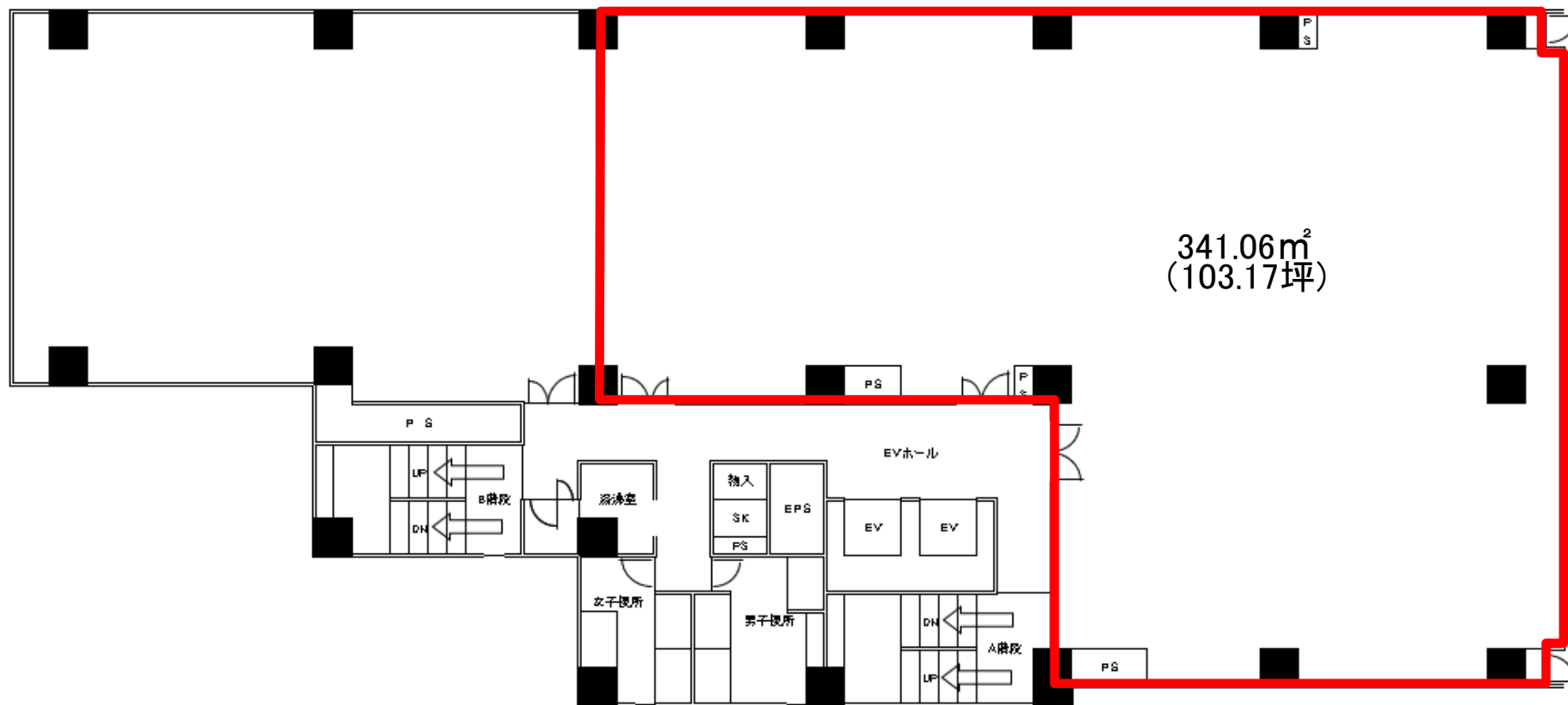
株式会社日本プロパティ・ソリューションズ

〒541-0047 大阪市中央区淡路町3丁目6番3号

URL <http://www.japan-ps.com>

大阪支店 円谷 (y-entani@japan-ps.com)





3階

現況と異なる場合は現況を優先します。



5階

現況と異なる場合は現況を優先します。