

フィシオ京王八王子

八王子市明神町

「京王八王子」駅 徒歩2分
「八王子」駅 徒歩8分

JUICIO KEIO HACHIOJI



- 所在地** 東京都八王子市明神町3-1-7
京王線「京王八王子」駅 徒歩2分 / JR線「八王子」駅 徒歩8分

募集区画・条件

階数	用途	面積	お引渡し
1階	店舗	176.40㎡ (53.36坪)	相談

条件	月額賃料	敷金	共益費	契約期間
	相談	12ヶ月	賃料に含む	相談

※賃料・共益費には別途消費税相当額を申し受けます。

償却：無
更新料：無
共有負担面積：無
引渡状態：スケルトン
契約形態：定期建物賃貸借

建築概要・設備

構造	鉄筋コンクリート造 / 地上8階建
竣工	2009年 3月
敷地面積	- ㎡ (- 坪)
建築面積	- ㎡ (- 坪)
延床面積	1,649.58㎡ (498.99坪)
電気	有 (120~150KVA)
ガス	有
給湯	-
電話	引込可
乗用EV	1基

空調	無 (設置可)
トイレ	無 (設置可)
その他	-



建物外観



貸室内観

【媒介】国土交通大臣(4)第6393号

株式会社日本プロパティ・ソリューションズ

〒101-0051 東京都千代田区神田神保町二丁目4番地

URL <http://www.japan-ps.com>

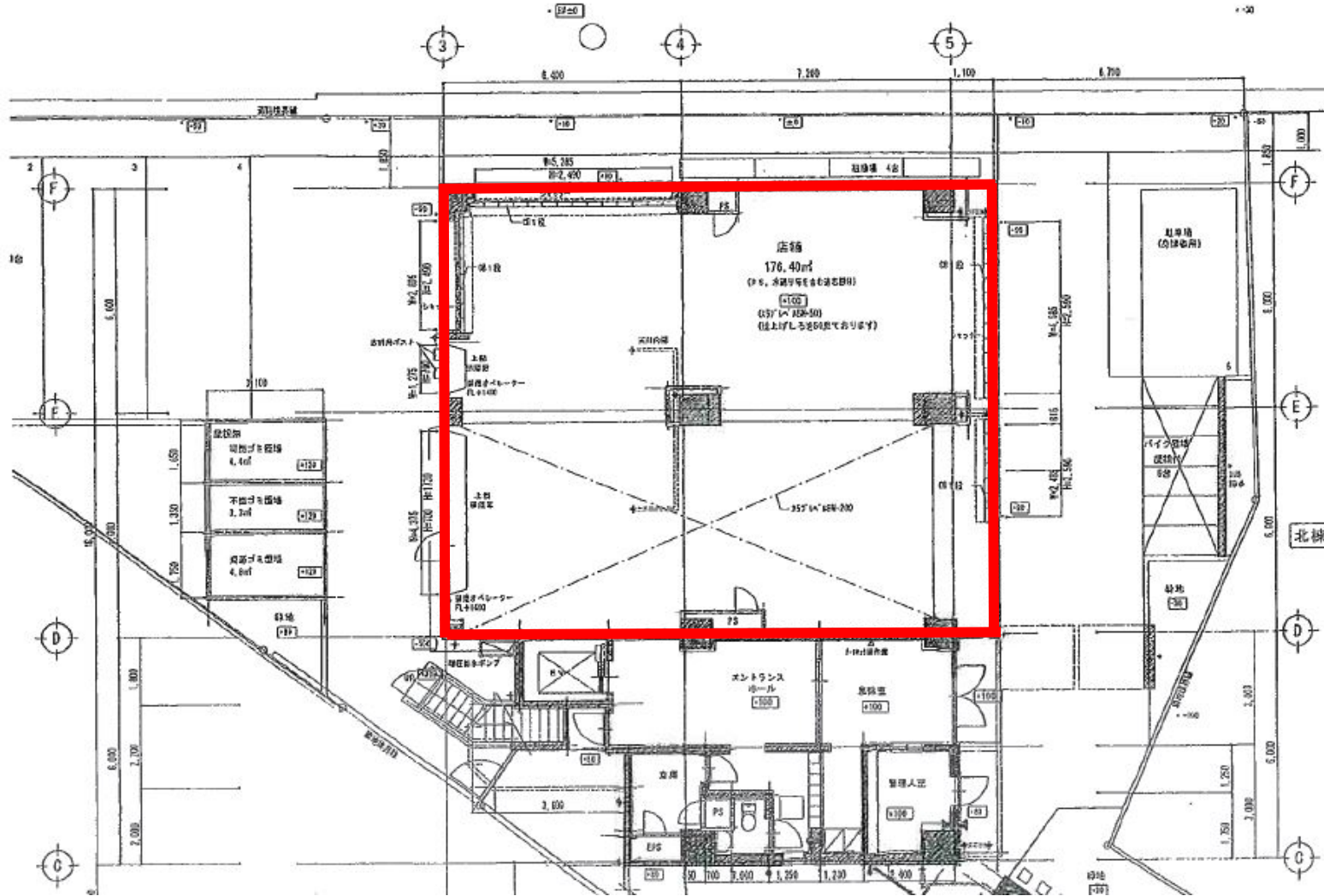


JPS

お問い合わせ

TEL : 03 - 5212 - 3880 担当 : 高橋 (090-5422-4005) リーシングマネジメント部 高橋 (t-takahashi@japan-ps.com)

フィオ京王八王子



1階

現況と異なる場合は現況を優先します。