



所在地 大阪市中央区淡路町2丁目3番12号 / 大阪メトロ堺筋線「北浜」駅 徒歩5分 大阪メトロ堺筋線「堺筋本町」駅 徒歩6分

募集区画・条件

番号	階数	面積	お引渡し
①	6階	115.85㎡ (35.04坪)	即

※ 賃料・共益費には別途消費税相当額を申し受けます。

条件	敷金	賃料	共益費	契約期間
	10ヶ月	相談	賃料に含む	5年 (定借)

建築概要・設備

構造	鉄筋コンクリート造及び鉄骨造	地上6階 地下1階
竣工	1989年5月	
敷地面積	283.94㎡	
基準階面積	-	
延床面積	1,314.96㎡	
防犯設備	機械警備	
天井高	2,500mm	
正面玄関	月～土 9:30～19:30 日祝 常時閉鎖	



乗用E V	1基
空調	個別空調
その他	■ 駐車場無し

【媒介】国土交通大臣(4)第6393号

株式会社日本プロパティ・ソリューションズ

〒541-0047 大阪市中央区淡路町3丁目6番3号

URL <http://www.japan-ps.com>

大阪支店 西塚 (t-nishizuka@japan-ps.com)



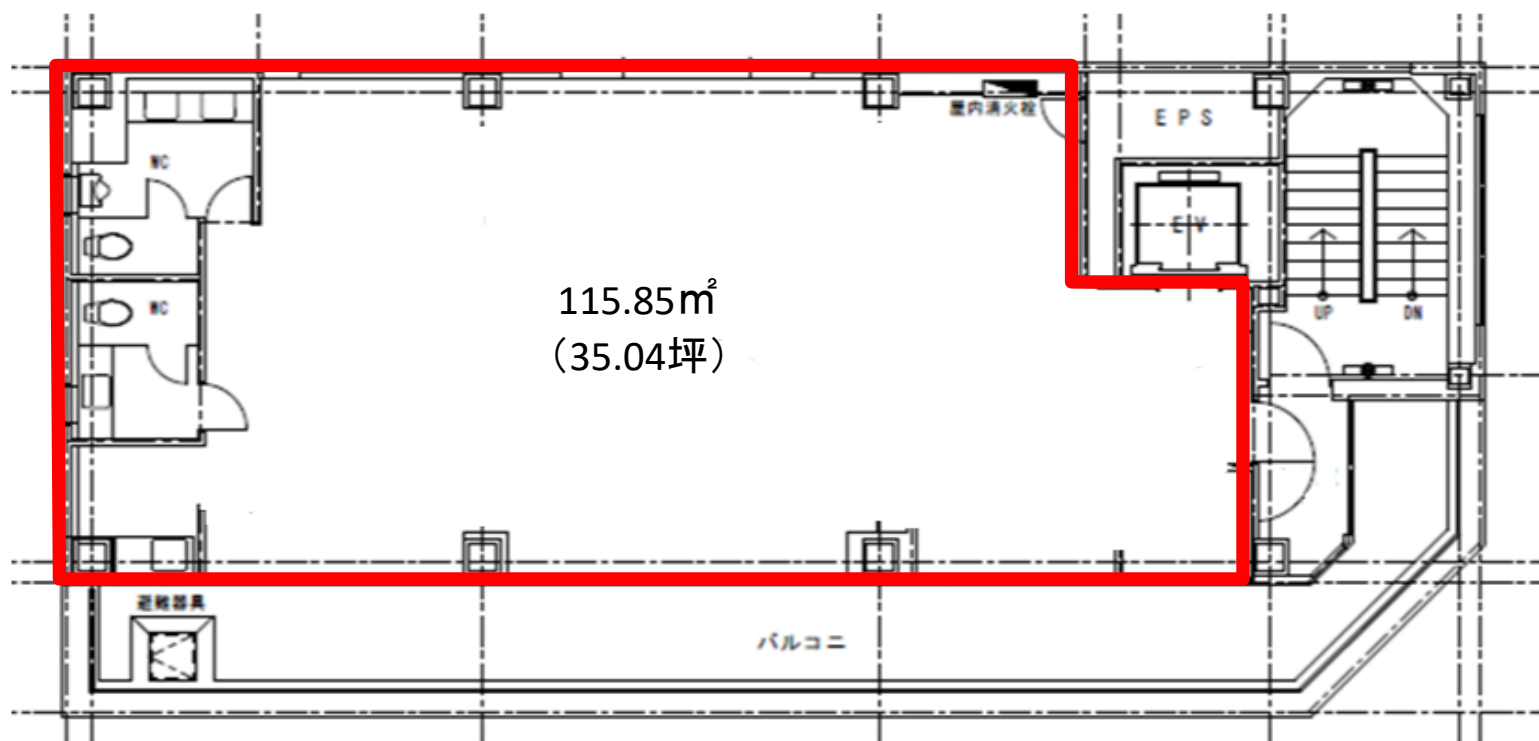
JPS

お問い合わせ

TEL : 06 - 6231 - 2115

担当 : 西塚

6階



※ 貸室面積:トイレ・給湯室含む

現況と異なる場合は現況を優先します。