

# CBMビル

CBM BLD.

所在地 大阪市中央区淡路町2-3-12

## 【募集区画・条件】

番号	階数	面積	賃料	敷金	入居可能日
①	6F	115.85㎡ (35.04坪)	相談	10ヵ月	2020/1上

■用途：①事務所

共通	敷金	月額賃料 (税別)	月額共益費 (税別)	契約期間
	10ヶ月	相談	賃料に含む	2年

構造	鉄筋コンクリート造及び鉄骨造	地上6階 地下1階	
設計・施工	大林組	駐 車 場	なし
敷地面積	259.94㎡	乗 用 EV	1基
基準階面積	-	空 調	個別空調
延床面積	1,314.96㎡	警 備	機械警備

■ 正面玄関開放時間 月-土 9:30-19:30 日祝 常時閉鎖



【媒介】国土交通大臣 (4) 第 6 3 9 3 号

〒541-0047 大阪市中央区淡路町3丁目6番3号 御堂筋MTRビル8F

株式会社日本プロパティ・ソリューションズ

大阪支店 テナント営業グループ

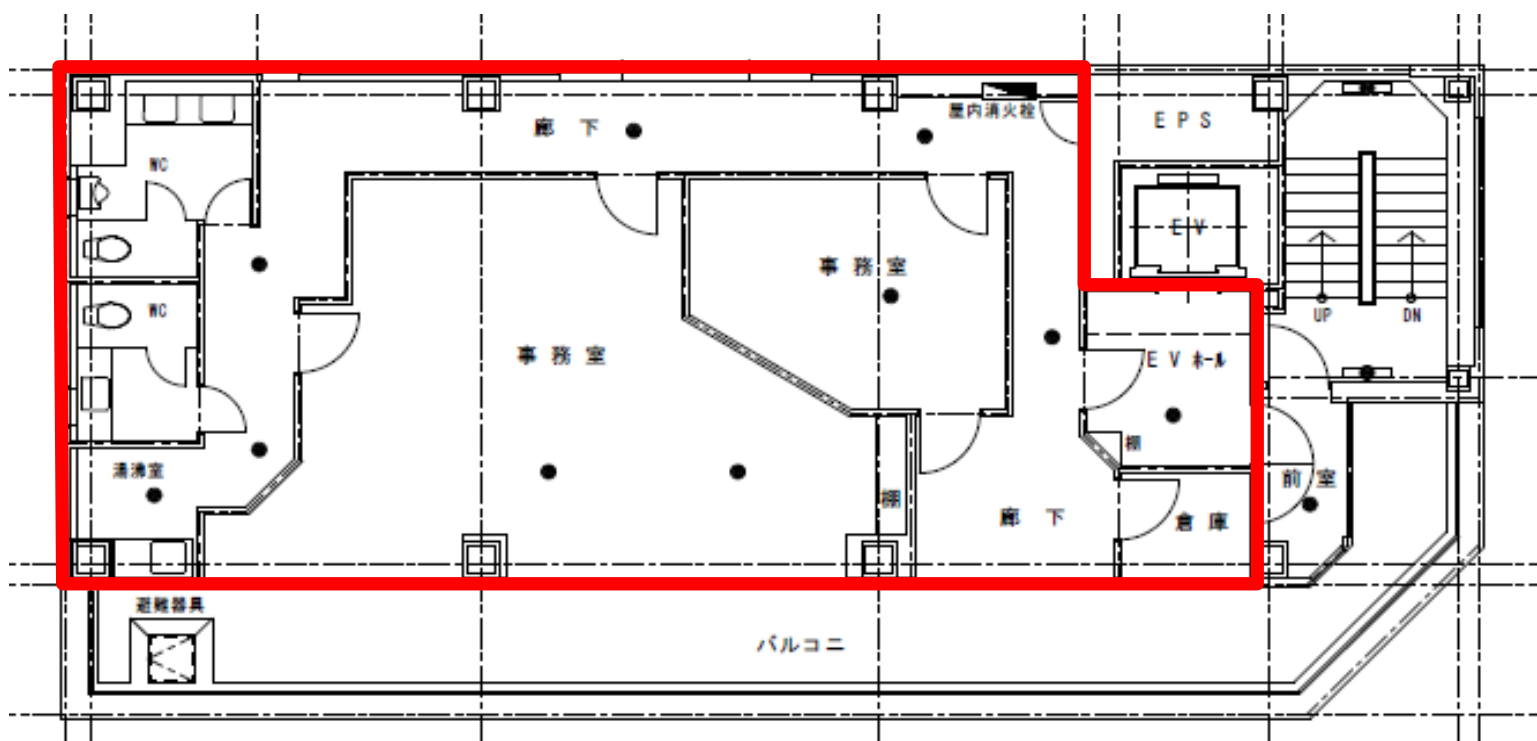
<http://www.japan-ps.com>



本物件に関する詳細は担当者までお問い合わせ下さい。

**TEL: 06-6231-2115**

6F



※ この案内書と現況が相違する場合は、現況を優先させていただきます。  
 ※ 貸室面積: トイレ・給湯室含む