

フィジオ京王八王子

所在地 東京都八王子市明神町3-24-12

【募集区画・条件】

用途	階数	面積	お引渡し
店舗	1階	176.40㎡ (53.36坪)	相談

1階	敷金	月額賃料(税別)	月額共益費(税別)	契約期間
	12ヶ月	相談	賃料に含む	相談

- 契約形態: 定期建物賃貸借
- 引渡し状態: スケルトン
- 契約面積に共用部は含みません。
- 更新料・償却はありません。



物件案内図

【建築概要】

構造	鉄筋コンクリート造	地上8階建
竣工	2009年3月	
敷地面積	-㎡ (-坪)	
建築面積	-㎡ (-坪)	
延床面積	1649.58㎡ (498.99坪)	

- 平面駐車場 2台空き有り(別途契約可)

【設備】

電気	有
ガス	有
給排水	引込可
電話	引込可

乗用EV	有	1基
空調	無(設置可)	
トイレ	無(設置可)	

【媒介】国土交通大臣(4)第6393号

〒101-0051 東京都千代田区神田神保町二丁目4番地 Daiwa神保町ビル

株式会社日本プロパティ・ソリューションズ

リーシングマネジメント部

<http://www.japan-ps.com>



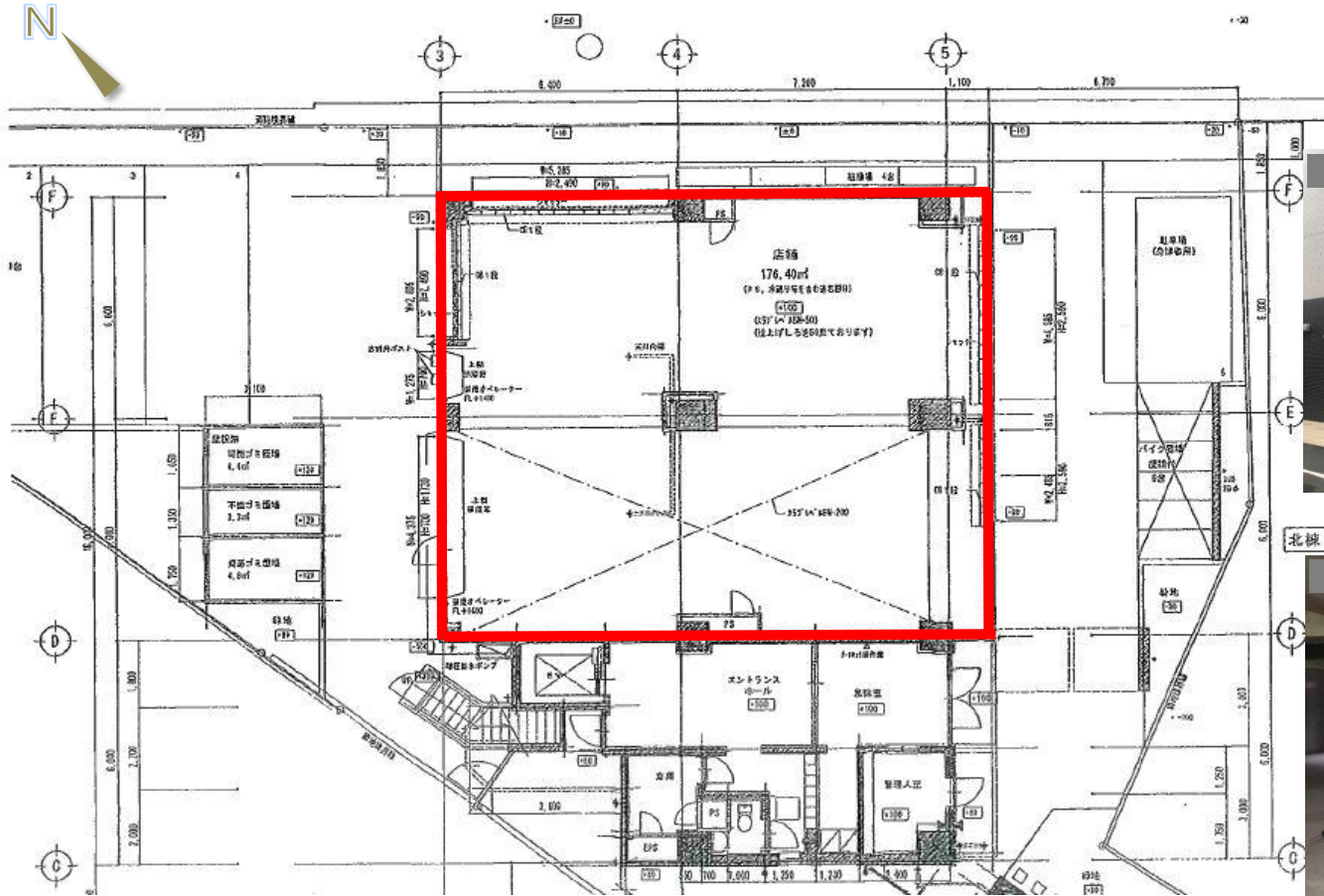
本物件に関する詳細は担当者までお問い合わせ下さい。

TEL: 03-5212-3880

担当: 高橋 Email: t-takahashi@japan-ps.com

フィジオ京王八王子

1F



- 当該図面は募集用ご参考図面のため、現状を優先いたします。
- 契約面積には共用部を含みません。

1階 店舗 契約面積 176.40㎡ (53.36坪)