

いちご川崎ビル

ICHIGO KAWASAKI BLD.

川崎市川崎区東田町

「川崎」駅 徒歩6分
「京急川崎」駅 徒歩8分



所在地 神奈川県川崎市川崎区東田町1-2
J R東海道線・J R京浜東北線「川崎」駅 徒歩6分 / 京浜急行線「京急川崎」駅 徒歩8分

募集区画・条件

階数	用途	面積	お引渡し
2階	事務所 (203)	85.34㎡ (25.82坪)	2020.4.22

条件	敷金	月額賃料	共益費	契約期間
	12ヶ月	相談	3,000円/坪	2年

※賃料・共益費には別途消費税相当額を申し受けます。

償却：無
更新料：無
時間外空調費が別途発生します。
契約面積に共用部・水廻りの按分面積が含まれます。

建築概要・設備

構造	鉄骨造 / 地下2階地上9階建
竣工	1990年 9月
敷地面積	670.96㎡ (202.96坪)
建築面積	587.01㎡ (177.57坪)
延床面積	5,620.96㎡ (1,700.34坪)
電気	有
ガス	無
給湯	有 (共有部)
電話	引込可
乗用EV	3基

空調	セントラル空調
光回線	引込可
トイレ	男女別 (共有部)

【媒介】国土交通大臣(4)第6393号

株式会社日本プロパティ・ソリューションズ

〒101-0051 東京都千代田区神田神保町二丁目4番地

URL <http://www.japan-ps.com>

リーシングマネジメント部 佐藤 (y-sato@japan-ps.com)

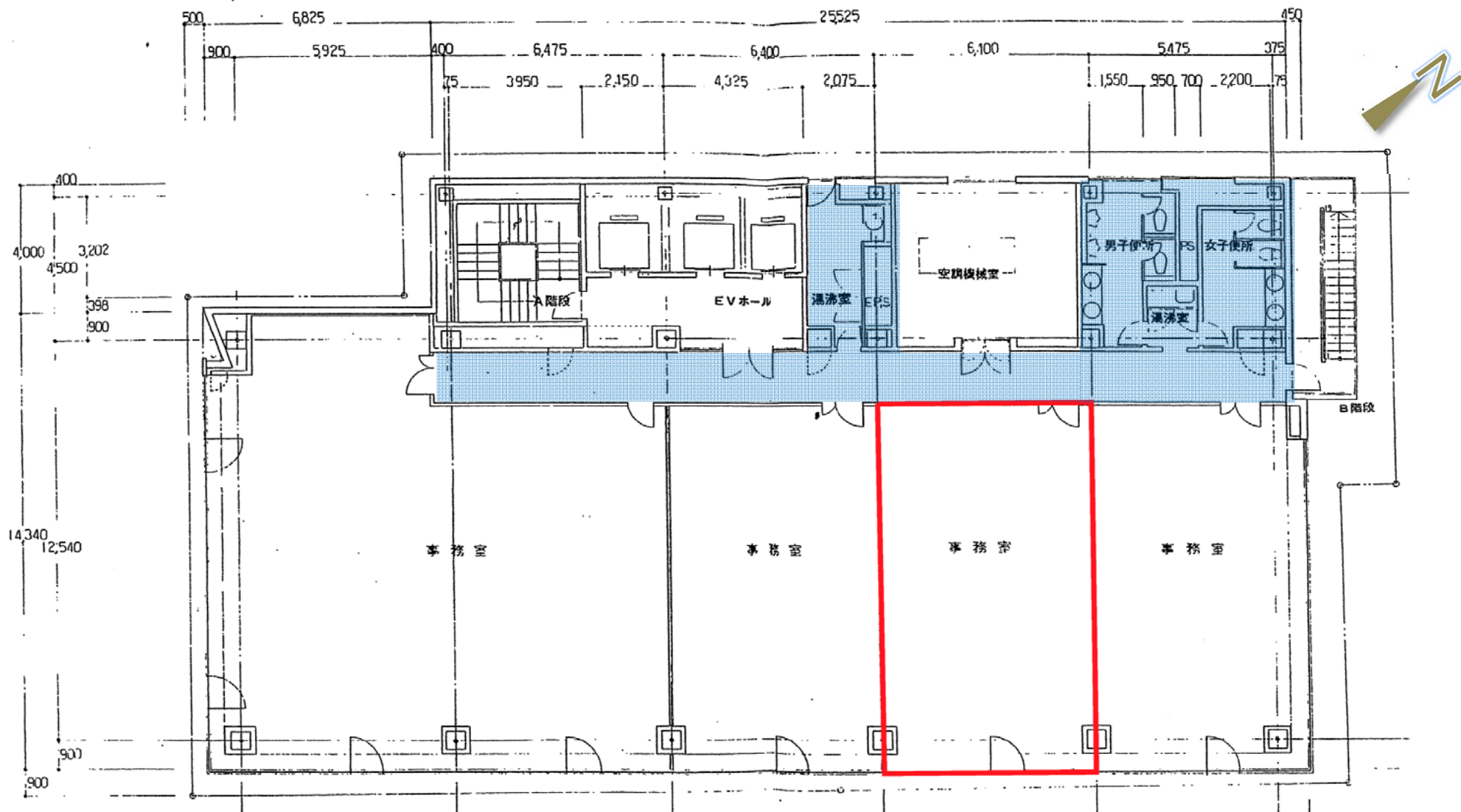



お問い合わせ

TEL : 03 - 5212 - 3880

担当 : 佐藤

いちご川崎ビル



 グロス対象範囲

契約面積には、グロス対象範囲のうち按分面積が含まれます

現況と異なる場合は現況を優先します。

2階