



日本を世界一豊かに。
その未来へ心を尽くす一期一会の「いちご」

いちご西本町ビル



- 大阪メトロ四ツ橋線・中央線「本町駅」 徒歩5分
- 大阪メトロ千日前線・中央線「阿波座駅」徒歩3分

<所在地>
大阪市西区阿波座2丁目2番18号

<建築概要>
構造：鉄筋鉄骨コンクリート造
地上14階
竣工：1990年10月
設計：株式会社日建設計
施工：株式会社鴻池組
新日本製鉄株式会社
所有者：みずほ信託銀行株式会社

<設備概要>
空調：セントラル空調
コアタイム 月～土 7:30～22:00
日祝祭 8:00～22:00
警備：機械警備、有人管理
天井高：基準階 2,500mm (+OA50mm)
駐車場：あり(機械式)

<開館時間>
7:00～20:00
※日祝閉館
時間外開館時はカードにより入館可能



いちご投資顧問株式会社

<http://www.15-15.co.jp>

お問い合わせは、
株式会社日本プロパティ・ソリューションズまでご連絡下さ

い<お問合せ先>

株式会社日本プロパティ・ソリューションズ

大阪支店 担当: 円谷 TEL06-6231-2115

H.P <http://www.japan-ps.com>





日本を世界一豊かに。
その未来へ心を尽くす一期一会の「いちご」

いちご西本町ビル

募集区画

貸室

階数	面積	用途	敷金	賃料	共益費	入居可能日	備考
10階	30.85坪 (102.00㎡)	事務所	賃料 12ヶ月分	ご相談	無	2020年4月上旬	・LED照明に変更予定

いちご投資顧問株式会社

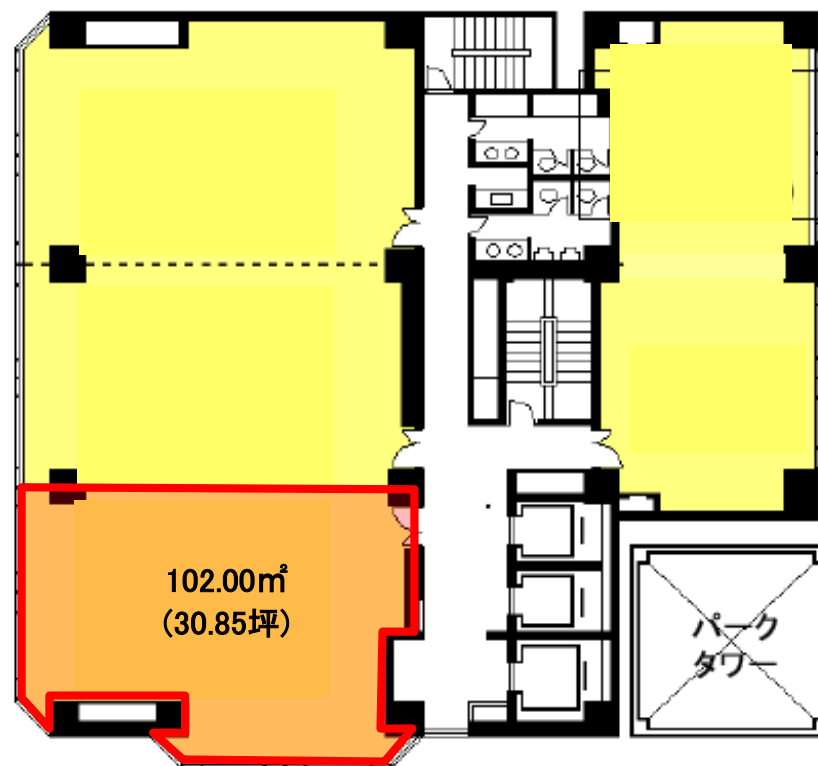
<http://www.15-15.co.jp>

お問い合わせは、
株式会社日本プロパティ・ソリューションズまでご連絡下さい。

〈お問合せ先〉

株式会社日本プロパティ・ソリューションズ
大阪支店 担当:円谷 TEL06-6231-2115

H.P <http://www.japan-ps.com>



* 図面と現況が異なる場合は、現況を優先させていただきます。