

三友ビル

所在地 文京区本郷三丁目42番1号(住居表示)

【募集区画・条件】

番号	階数	面積	お引渡し
-	3階	179.60㎡ (54.33坪)	2020.4

3階 (302号室)	敷金	月額賃料(税別)	月額共益費(税別)	契約期間
	8ヶ月	12,500円/坪	賃料に含む	3年

- 契約形態: 定期建物賃貸借契約。
- 再契約料: 新賃料の1ヶ月分。
- 償却・礼金: 無し。
- 契約面積に共用負担面積は含みません。

【建築概要】

構造	鉄筋コンクリート造	地下1階地上4階建
竣工	1958年(耐震補強工事済)	
敷地面積	-㎡ (-坪)	
建築面積	-㎡ (-坪)	
延床面積	-㎡ (-坪)	

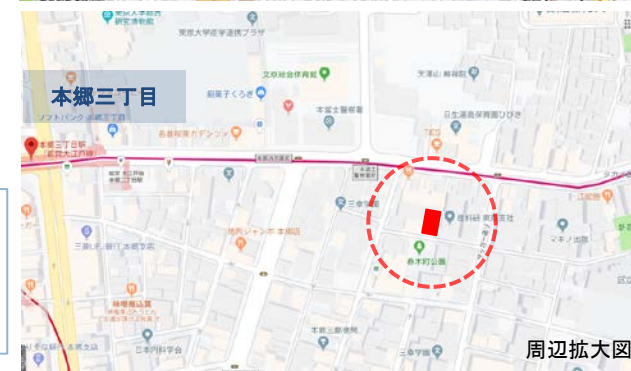


- 東京メトロ丸の内線「本郷三丁目」駅 徒歩6分
- 都営大江戸線「本郷三丁目」駅 徒歩4分
- 東京メトロ千代田線「湯島」駅 徒歩7分

【設備】

電気	有
ガス	無
給湯	有(共用部)
電話	引込可
光回線	引込可

- 機械警備(ALSOK)



乗用EV	1基	9人乗
空調	有(個別空調)	
トイレ	男女別(共用部)	

※ウォシュレット設置

※天井高: 2,700mm

※24時間利用可能

【媒介】国土交通大臣(4)第6393号

〒101-0051 東京都千代田区神田神保町二丁目4番地 Daiwa神保町ビル

株式会社日本プロパティ・ソリューションズ

リーシングマネジメント部

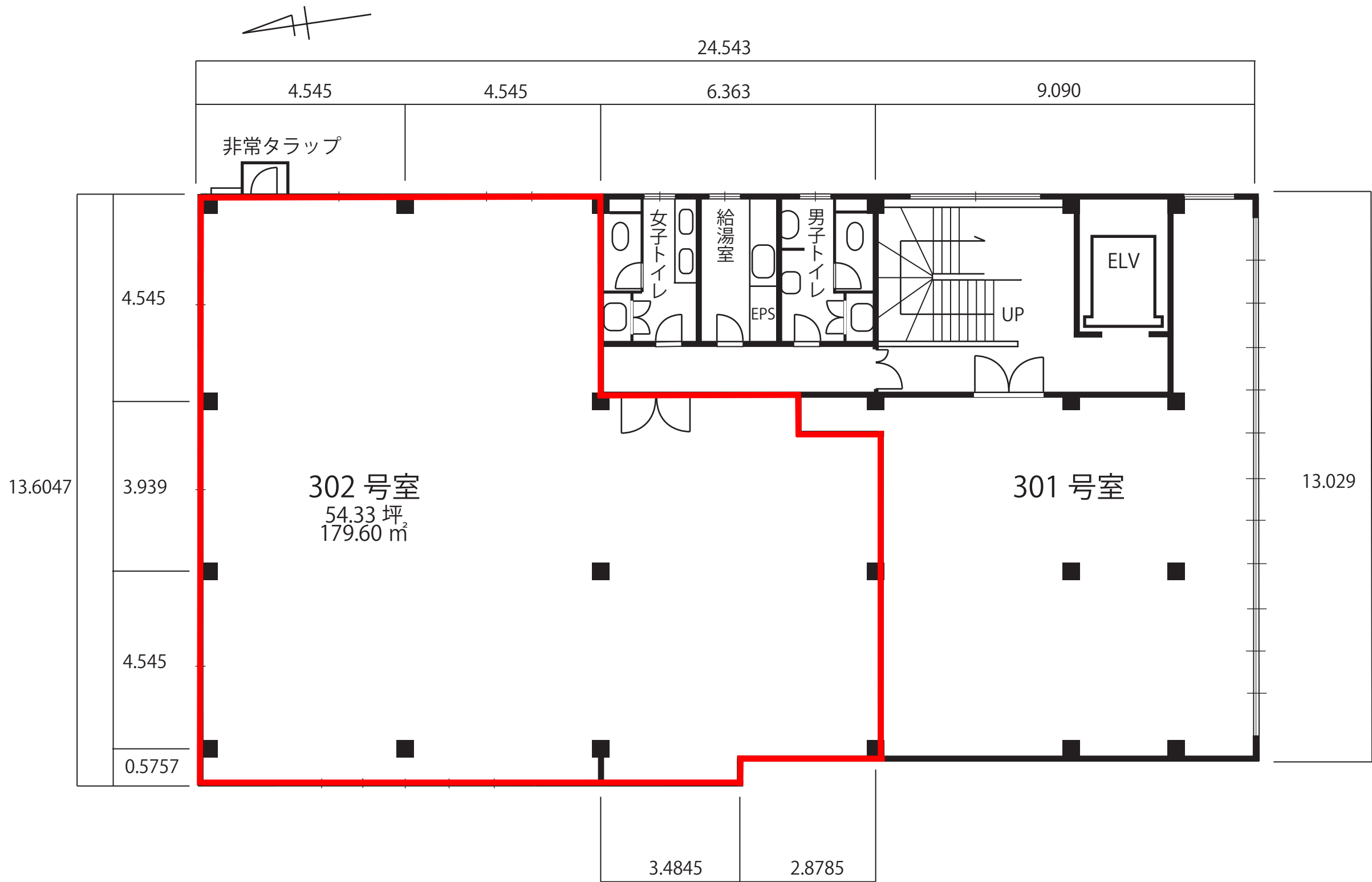
<http://www.japan-ps.com>


Japan Property Solutions

本物件に関する詳細は担当者までお問い合わせ下さい。

TEL: 03-5212-3880

担当: 多田 Email: a-tada@japan-ps.com



図面と現況が異なる場合は現況を優先いたします。