

井門美竹ビル

所在地 渋谷区渋谷一丁目20番1号(住居表示)

【募集区画・条件】

番号	階数	面積	お引渡し
-	2階	72.80㎡ (22.02坪)	相談

2階	敷金	月額賃料(税別)	月額共益費(税別)	契約期間
	12ヶ月	相談	2,700円/坪	2年

- 契約形態:普通賃貸借。
- 更新料・償却はありません。
- 契約面積に共用負担面積は含みません。

【建築概要】

構造	鉄筋コンクリート造	地下1階地上6階建
竣工	1975年3月	
敷地面積	836.26㎡ (252.96坪)	
建築面積	581.35㎡ (175.85坪)	
延床面積	3,343.38㎡ (1,011.37坪)	

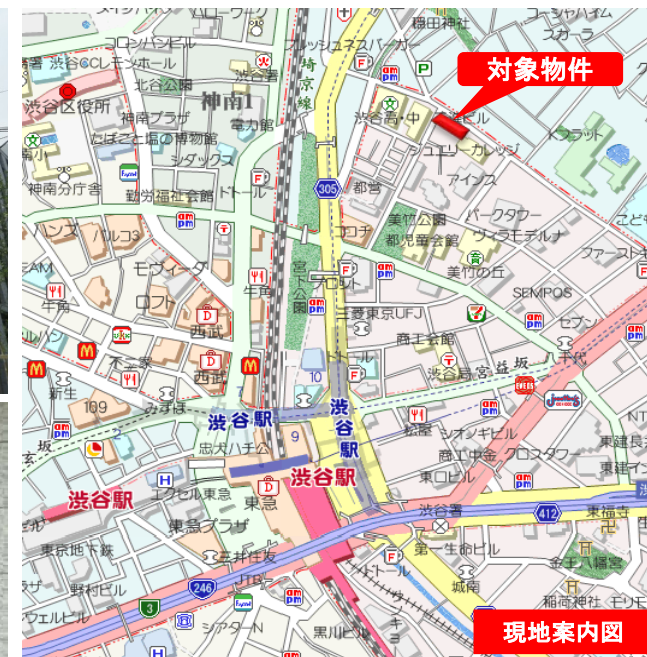
- 機械警備・有人管理併用
- バイク置場有(2台)
- 耐震補強工事済



外観



エントランス



対象物件

現地案内図

- JR線・東急東横線・京王井の頭線・東京メトロ銀座線
「渋谷」駅 徒歩8分
- 東急田園都市線・東京メトロ半蔵門線・副都心線
「渋谷」駅 徒歩4分

【設備】

電気	有
ガス	無
給湯	有(共用部)
電話	引込可
光回線	引込可

乗用EV	有	1基
空調	有(個別空調)	
トイレ	男女別(共用部)	

☆室内照明器具 LED化を予定。

【媒介】国土交通大臣(4)第6393号

〒101-0051 東京都千代田区神田神保町二丁目4番地 Daiwa神保町ビル

株式会社日本プロパティ・ソリューションズ

リーシングマネジメント部

<http://www.japan-ps.com>

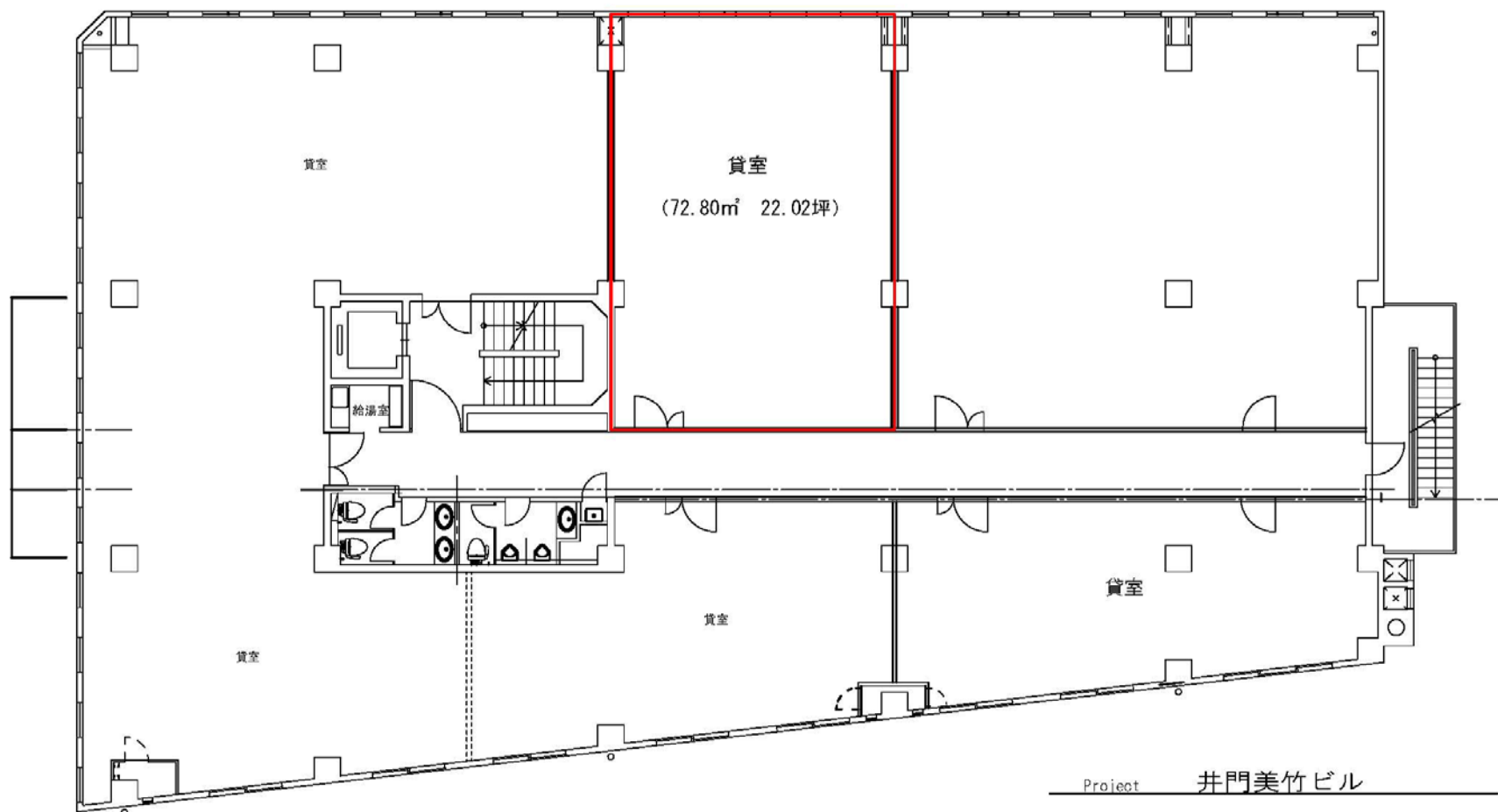
JPS
Japan Property Solutions

本物件に関する詳細は担当者までお問い合わせ下さい。

TEL:03-5212-3880

担当: 多田 Email: a-tada@japan-ps.com

井門美竹ビル 2F



Project 井門美竹ビル

Item 2階平面図

現況と異なる場合は現況を優先します