

飛栄九段ビル

HIEI KUDAN BLD.

東京都千代田区九段南

都営新宿線「市ヶ谷」駅 徒歩5分
 東京メトロ有楽町線「市ヶ谷」駅 徒歩8分・JR線「市ヶ谷」駅 徒歩9分
 東京メトロ半蔵門線・東西線「九段下」駅 徒歩10分

2駅複路線



所在地 千代田区九段南3-8-11 都営新宿線「市ヶ谷」駅 徒歩5分
 東京メトロ有楽町線「市ヶ谷」駅 徒歩8分・JR線「市ヶ谷」駅 徒歩9分
 東京メトロ半蔵門線・東西線「九段下」駅 徒歩10分

募集区画・条件

階数	用途	面積	お引渡し
9階	事務所	198.28㎡ (59.98坪)	即

用途：事務所
 契約形態：普通賃貸借
 礼金：なし
 償却：なし

募集条件	敷金	月額賃料	共益費	契約期間
	12ヶ月	相談	3,500円/坪	2年



建築概要・設備

構造 鉄骨造（一部鉄骨鉄筋コンクリート造） 地下1階地上11階建
 竣工 1991年9月
 敷地面積 633.51㎡(191.63坪)
 建築面積 477.05㎡(144.30坪)
 延床面積 4,246.29㎡(1284.50坪)
 電気 有
 給湯 有
 電話 引き込み可
 光回線 引き込み可

乗用EV	有 / 2基
空調	有(個別空調)
トイレ	有(共用部)
その他	

【媒介】国土交通大臣(4)第6393号

株式会社日本プロパティ・ソリューションズ

〒101-0051 東京都千代田区神田神保町二丁目4番地

URL <http://www.japan-ps.com>

リーシングマネジメント部 阿部 (d-abe@japan-ps.com)

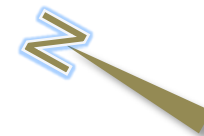
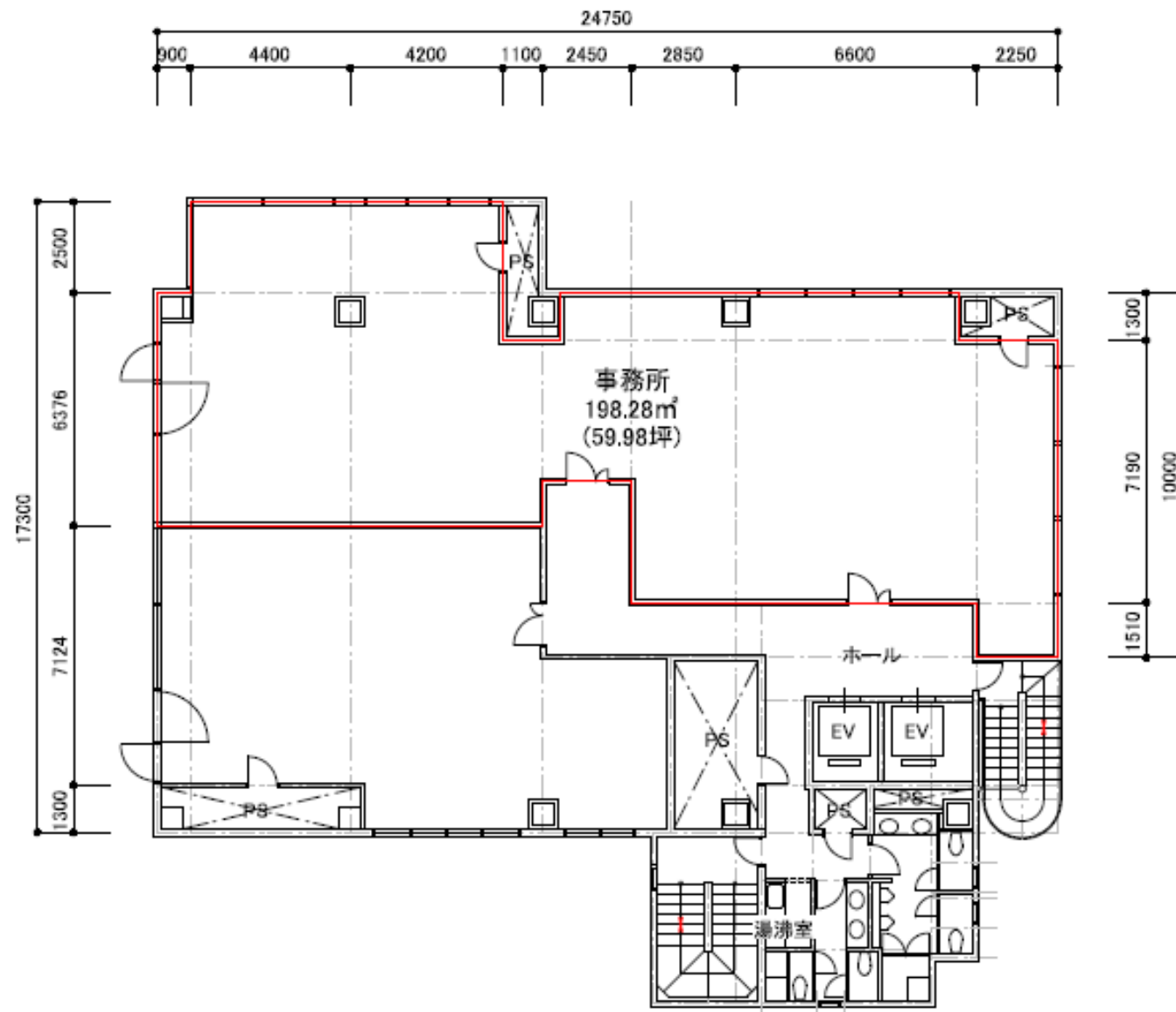


お問い合わせ

TEL : 03 - 5212 - 3880

担当：阿部(070-6800-0017)

飛栄九段ビル(9階平面図)



9階

現況と異なる場合は現況を優先します。