

中央ビル

大阪市福島区野田

大阪メトロ千日前線 「玉川」駅 徒歩5分
JR環状線 「野田」駅 徒歩8分



所在地 大阪市福島区野田2丁目12番4号 / 大阪メトロ千日前線「玉川」駅徒歩5分・JR環状線「野田」駅 徒歩8分

募集区画・条件

番号	階数	面積	お引渡し
①	3階	74.13㎡ (22.42坪)	即
②	4階	74.13㎡ (22.42坪)	即
③	4階	111.67㎡ (33.78坪)	即

駐車場 (平面)	
【サイズ】	全幅：2,140mm
	全高：-
	重量：-

条件	敷金	賃料	共益費	その他条件
	10ヶ月	相談	込み	-

※ 賃料・共益費には別途消費税相当額を申し受けます。

建築概要・設備

構造	鉄筋コンクリート造 地上5階
竣工	1989年 8月
敷地面積	388.21㎡ (117.43坪)
建築面積	230.72㎡ (69.79坪)
延床面積	1,184.74㎡ (358.38坪)
防犯設備	機械警備
天井高	2,450mm
床	タイルカーペット (OA)
開閉時間	月～土 6:00～19:00

乗用E V	1基
空調	個別空調
その他	共用部リニューアル済 ③区画分割ご相談



【媒介】東京都知事 (3) 第87251号

東京キャピタルマネジメント株式会社

〒541-0047 大阪市中央区淡路町3丁目6番3号

大阪支店 藤林 (toshiaki_fujibayashi@tokyo-capital.com)

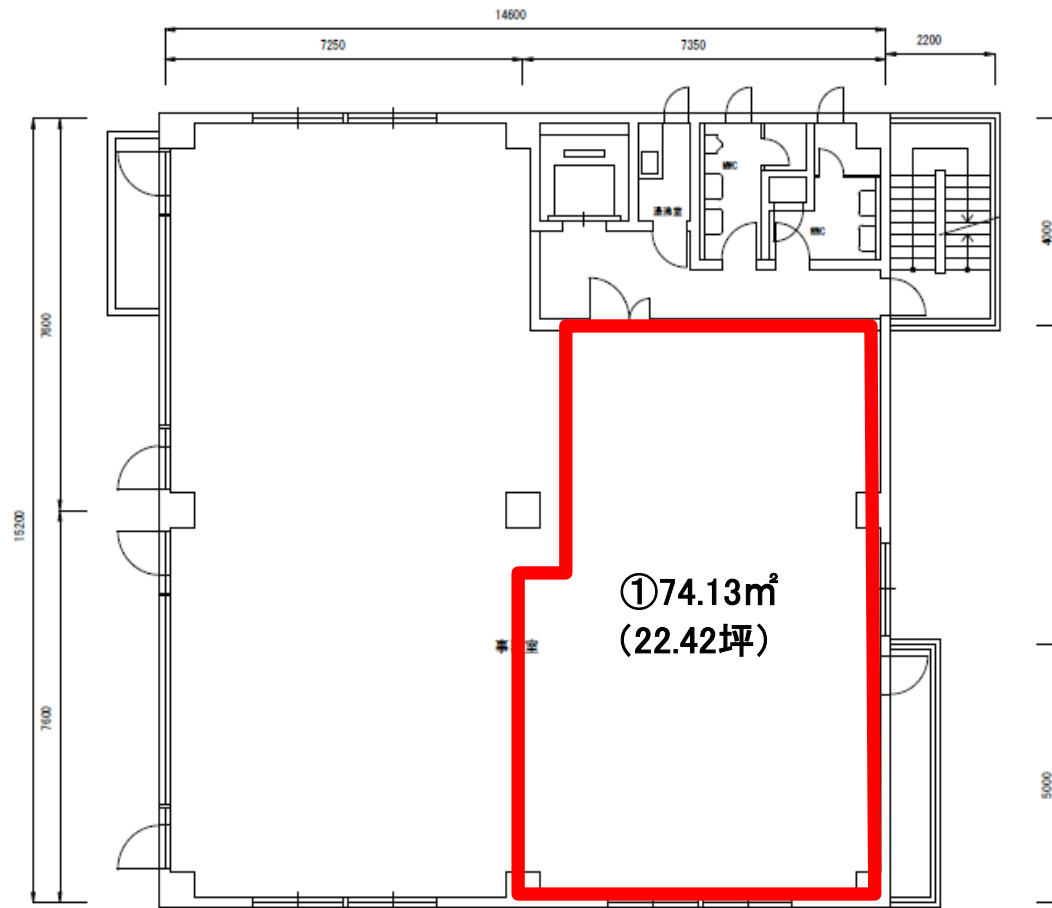


お問い合わせ

TEL : 06 - 6231 - 2115

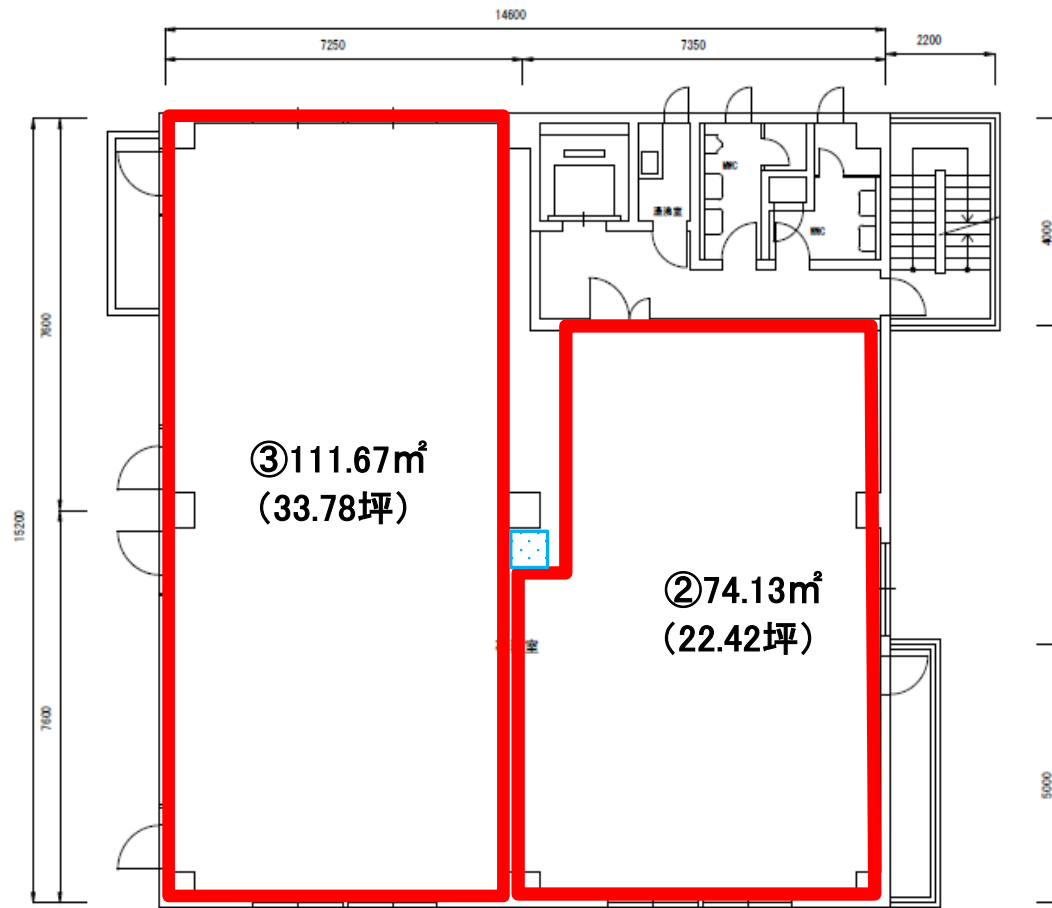
担当 : 藤林


3階



現況と異なる場合は現況を優先します。

4階



 当該区画は、③の使用貸借区画。

現況と異なる場合は現況を優先します。