

# 中央ビル

大阪市福島区野田

大阪メトロ千日前線 「玉川」駅 徒歩5分  
JR環状線 「野田」駅 徒歩8分



## 所在地

大阪市福島区野田2丁目12番4号 / 大阪メトロ千日前線「玉川」駅徒歩5分・JR環状線「野田」駅 徒歩8分

## 募集区画・条件

番号	階数	面積	お引渡し
①	4階	74.13㎡ (22.42坪)	即
②	4階	111.67㎡ (33.78坪)	相談
③	5階	192.92㎡ (58.36坪)	相談

駐車場 (平面)	
【サイズ】	全幅：2,140mm
	全高：-
	重量：-

※ 賃料・共益費には別途消費税相当額を申し受けます。

条件	敷金	賃料	共益費	その他条件
	10ヶ月	相談	込み	-

## 建築概要・設備

構造	鉄筋コンクリート造 地上5階
竣工	1989年 8月
敷地面積	388.21㎡ (117.43坪)
建築面積	230.72㎡ (69.79坪)
延床面積	1,184.74㎡ (358.38坪)
防犯設備	機械警備
天井高	2,450mm
床	タイルカーペット (OA)
開閉時間	月～土 6:00～19:00

乗用E V	1基
空調	個別空調
その他	共用部リニューアル済



対象物件

お問い合わせ

TEL : 06 - 6231 - 2115

担当 : 藤林

【媒介】国土交通大臣(4)第6393号

株式会社日本プロパティ・ソリューションズ

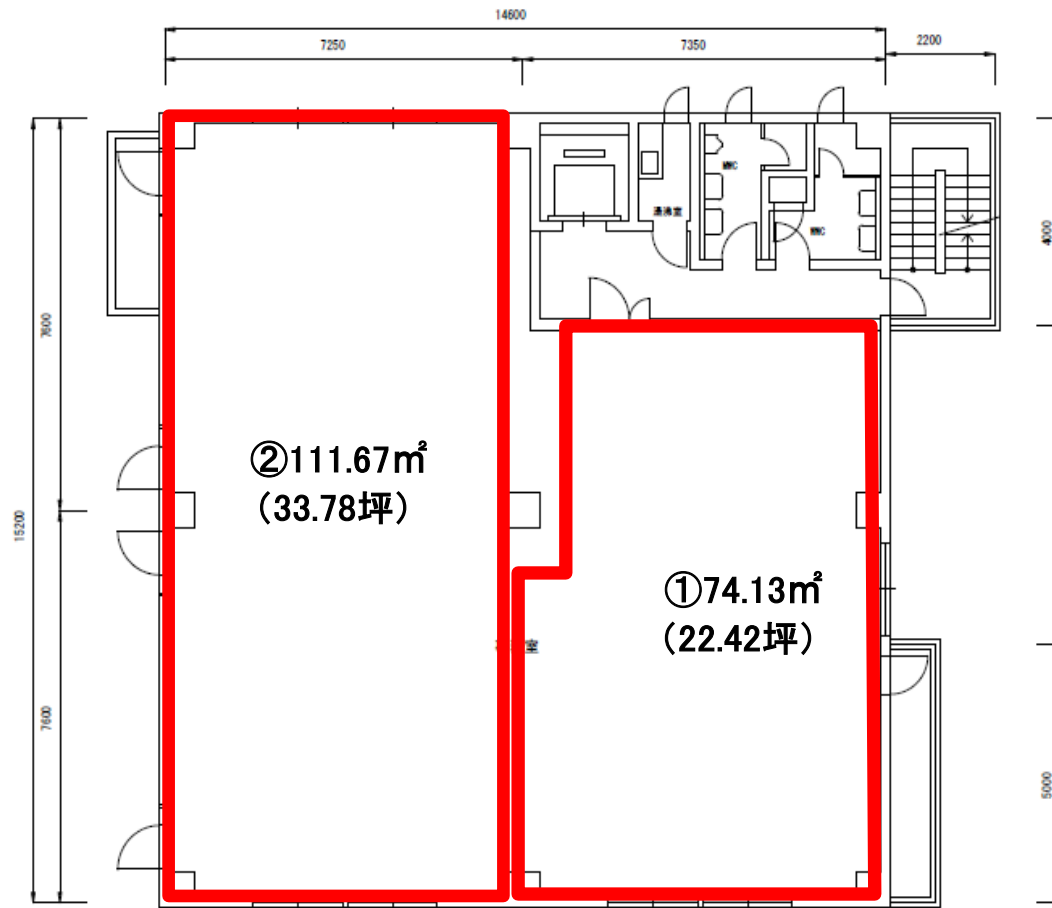
〒541-0047 大阪市中央区淡路町3丁目6番3号

URL <http://www.japan-ps.com>

大阪支店 藤林 (t-fujibayashi@japan-ps.com)

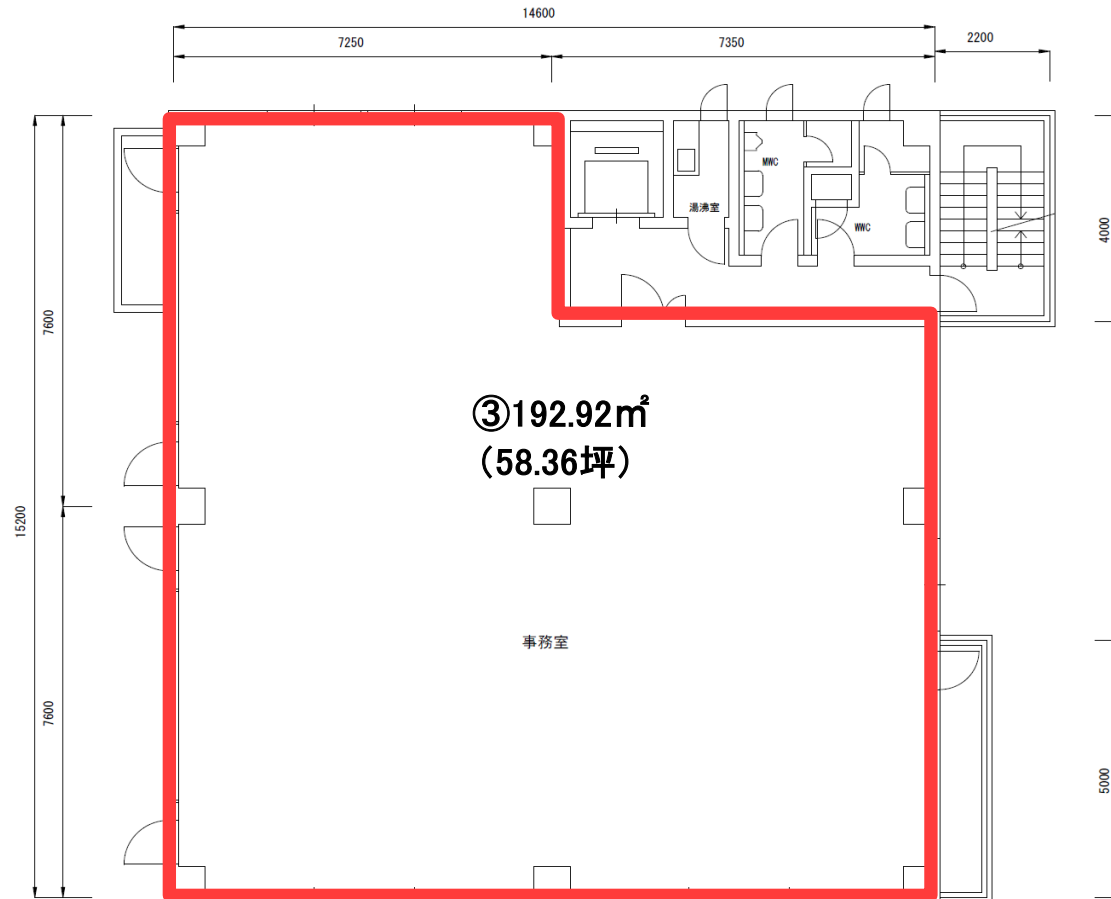


## 4階



現況と異なる場合は現況を優先します。

## 5階



現況と異なる場合は現況を優先します。