

姫路NKビル

HIMEJI NK BLD.

兵庫県姫路市東延末

J R 山 陽 本 線「姫路」駅 徒歩7分



所在地 兵庫県姫路市東延末1丁目1番地 / J R山陽本線「姫路」駅徒歩7分

募集区画・条件

番号	階数	面積	お引渡し	
①	5階	93.94㎡ (28.42坪)	即	
②	7階	149.30㎡ (45.16坪)	2021.4.1	
③	8階	93.94㎡ (28.42坪)	即	
④	9階	97.44㎡ (29.48坪)	即	
⑤	9階	97.56㎡ (29.51坪)	即	
条件	敷金	賃料	共益費	契約期間
	12ヶ月	相談	賃料に含む	2年

駐車場	
【駐車料】	相談
【敷金】	無し
【サイズ】	全長：5,050mm 全幅：1,850mm 全高：1,600mm 重量：1,600kg

※ 7F 44.15坪 先行商談有り

建築概要・設備

構造	鉄骨鉄筋コンクリート造 地上12階
竣工	1985年 1月
敷地面積	1,131.55㎡ (342.29坪)
建築面積	844.65㎡ (255.50坪)
延床面積	7,261.62㎡ (2,196.64坪)
防犯設備	機械警備
光回線	引込可
天井高	2,450mm (OA無しの場合)
開閉時間	正面玄関：月～金 8:00～20:00 土日 8:00～18:00 通用口より警備カードにて入館

乗用E V	2基
空調	セントラル空調
空調基本時間	空調コアタイム：月～土 (8時半～18時) 日祝 終日時間外空調

※ 賃料・共益費には別途消費税相当額を申し受けます。



【媒介】国土交通大臣(4)第6393号

株式会社日本プロパティ・ソリューションズ

〒541-0047 大阪市中央区淡路町3丁目6番3号

URL <http://www.japan-ps.com>

大阪支店 西塚 (t-nishizuka@japan-ps.com)



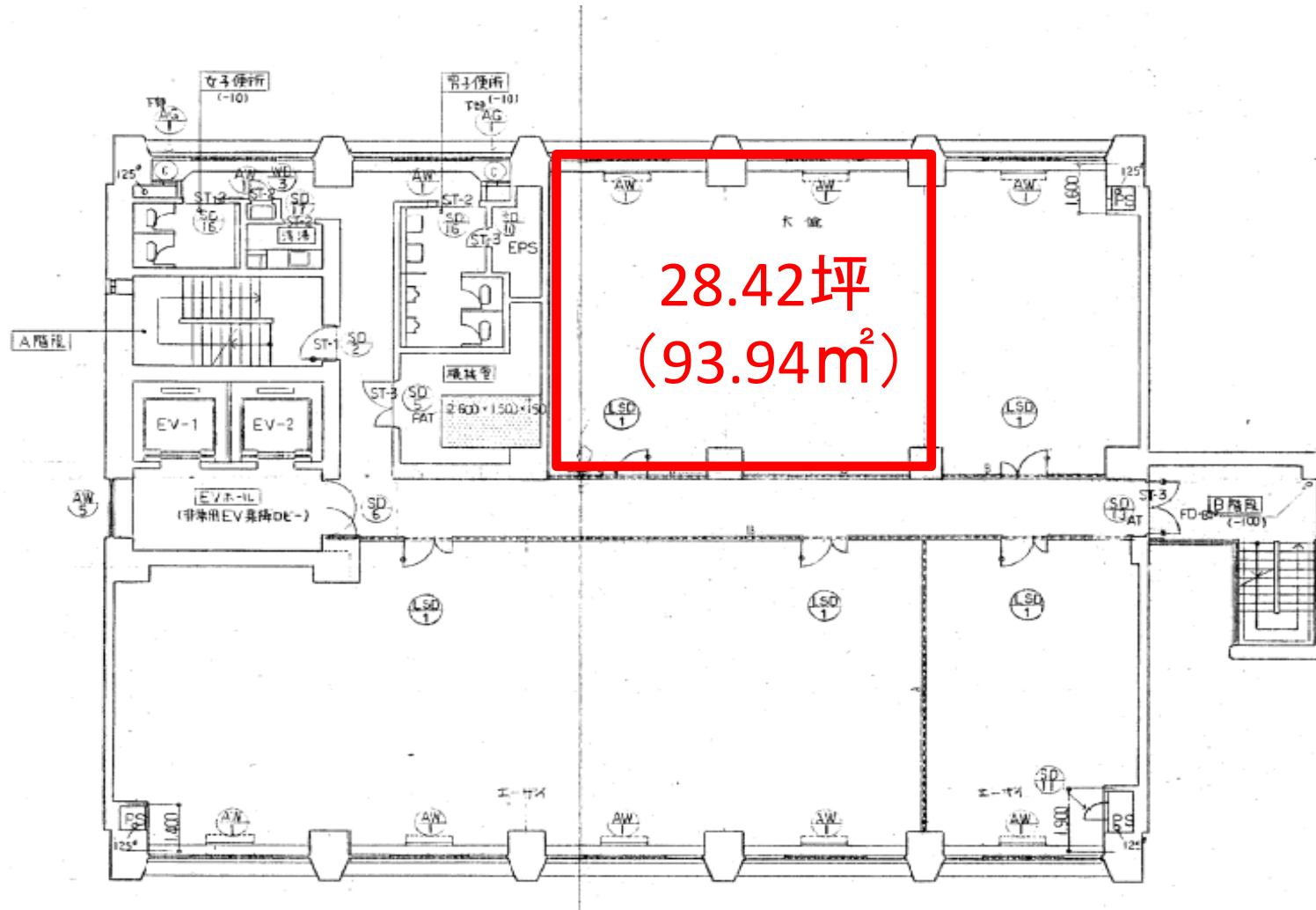
JPS

お問い合わせ

TEL : 06 - 6231 - 2115

担当 : 西塚

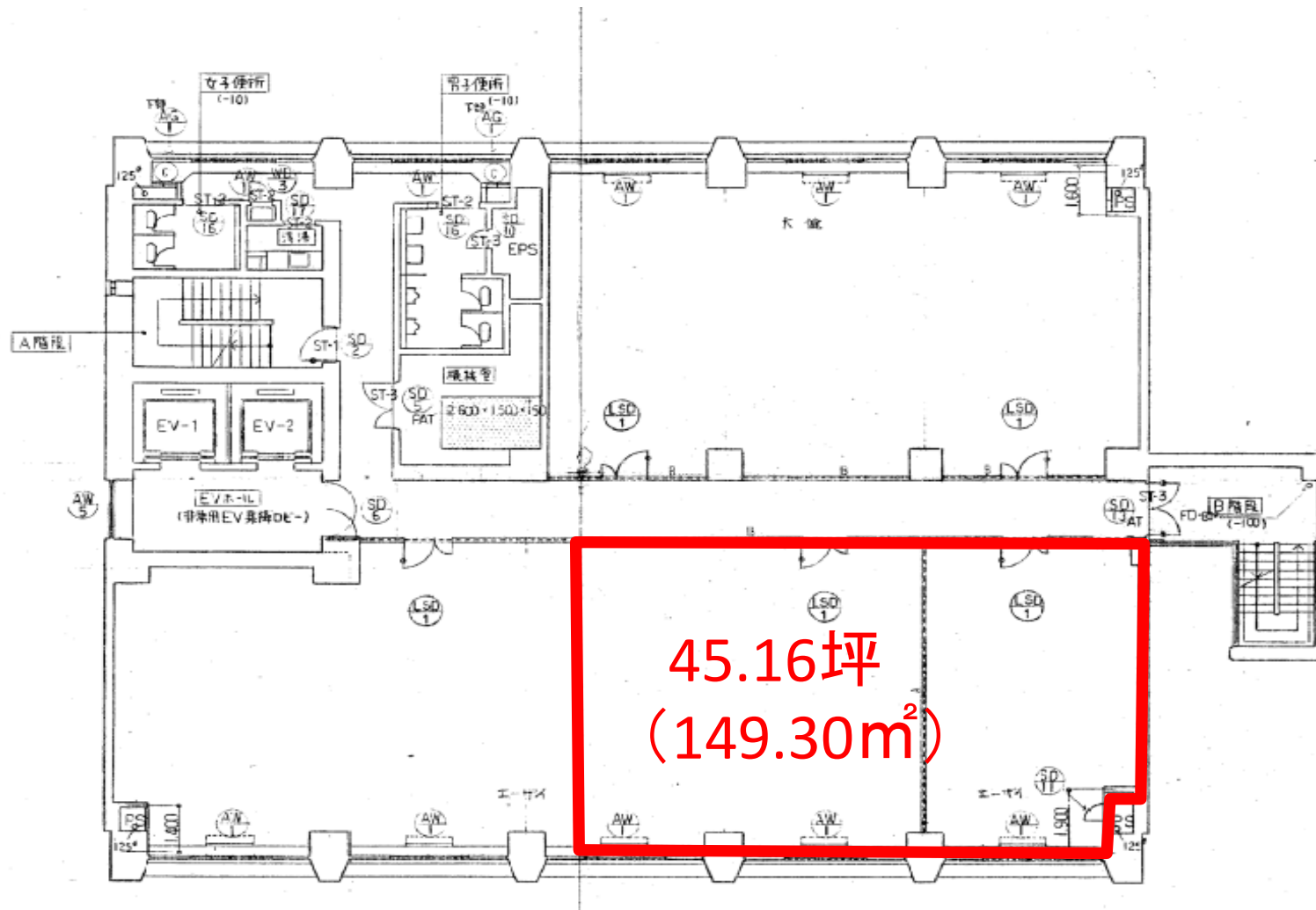
姫路NKビル



5階

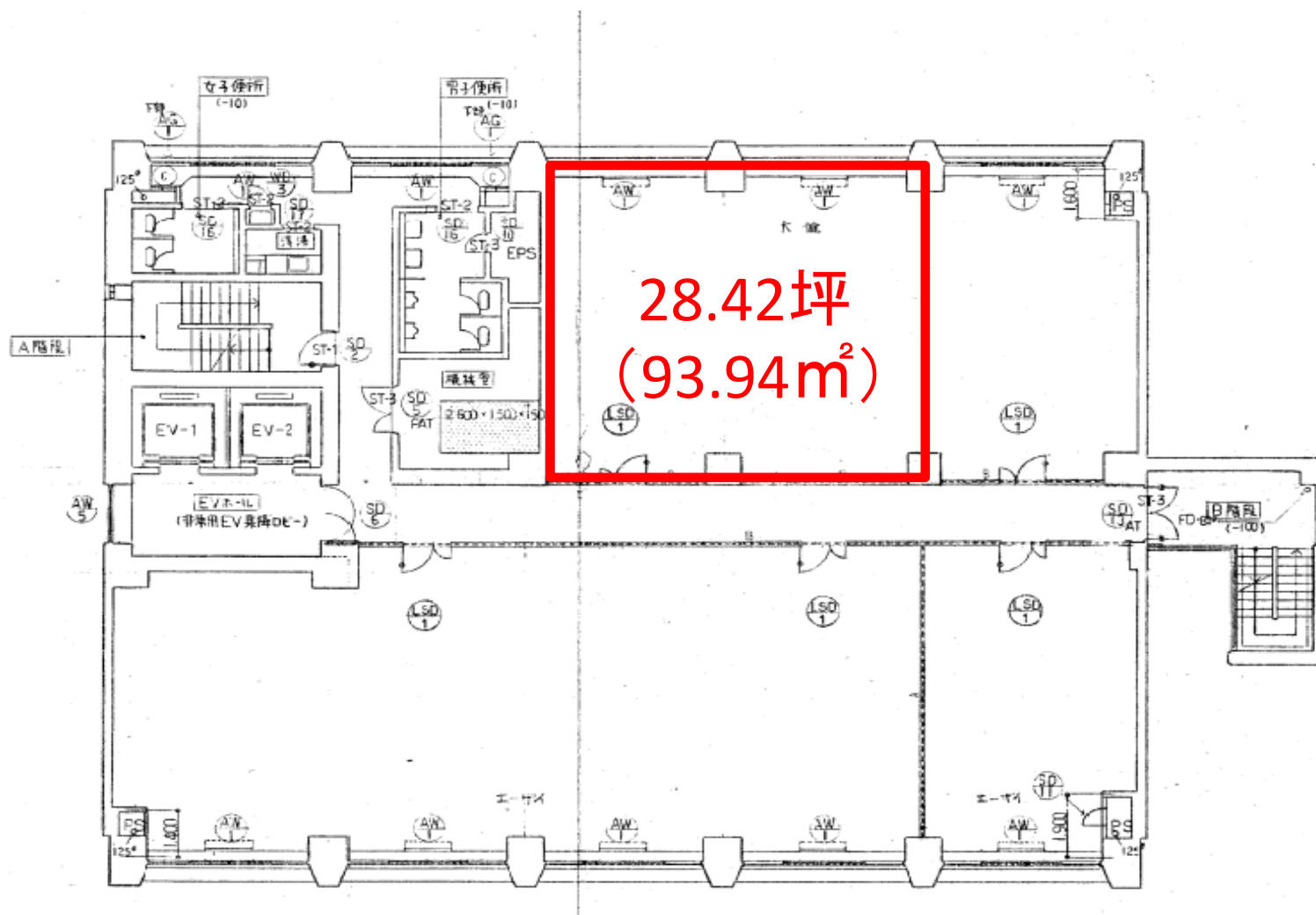
現況と異なる場合は現況を優先します。

姫路NKビル



7階

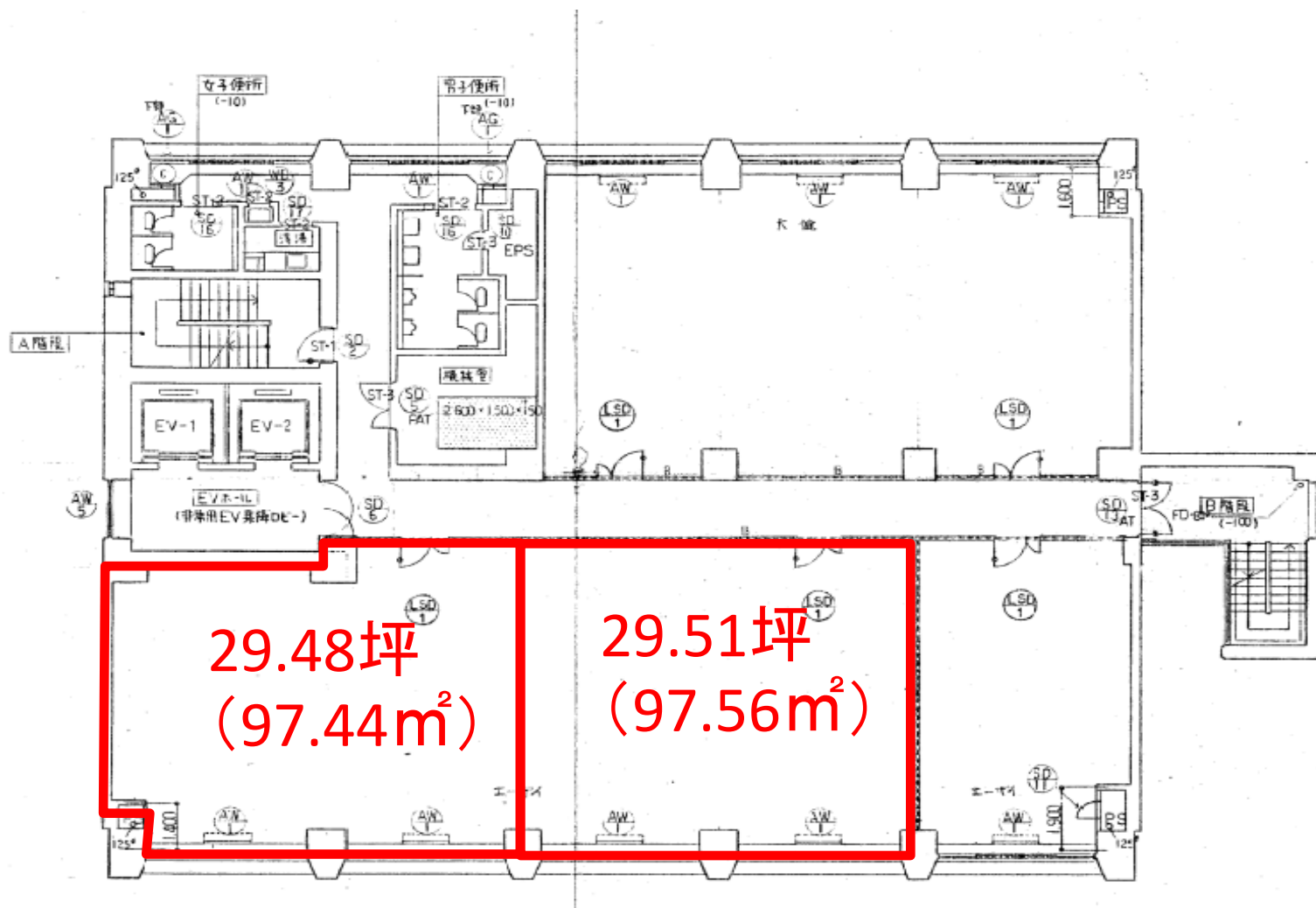
現況と異なる場合は現況を優先します。



8階

現況と異なる場合は現況を優先します。

姫路NKビル



9階

現況と異なる場合は現況を優先します。