

岡山磨屋町ビル

岡山県岡山市北区磨屋町

JR山陽本線「岡山」駅 徒歩8分



所在地 岡山県岡山市北区磨屋町1番6号 / JR山陽本線「岡山」駅徒歩8分

募集区画・条件

番号	階数	面積	お引渡し
①	7階	135.63㎡ (41.03坪)	即
②	9階	65.18㎡ (19.72坪)	2020年11月下旬

※ 賃料・共益費には別途消費税相当額を申し受けます。

条件	敷金	賃料	共益費	契約期間
	10ヶ月	相談	無	2年

駐車場	
【駐車料】	@25,000円/台
ハイルフ	@30,000円/台
【敷金】	3ヶ月 (内部テナントについては相談)
【サイズ】	全幅：1,800mm
	全高：1,550mm
重量：1F	2,100kg
	: 2F~4F 1,700kg

建築概要・設備

構造	鉄骨鉄筋コンクリート造 地上9階 地下1階
竣工	1965年
敷地面積	599.5㎡ (181.7坪)
建築面積	530.5㎡ (160.8坪)
延床面積	5,283.0㎡ (1,598.0坪)

防犯設備	機械警備、有人管理
天井高	基準階 2,650mm (1階：2,700mm)
開閉時間	正面玄関：月～金 7:30～18:00 土 7:30～12:00 日祝 閉鎖 通用口：月～金 7:30～20:00 土 7:30～20:00 日祝 閉鎖

乗用EV	2基
空調	個別空調
その他	

駐車場リニューアル
2019年3月

お問い合わせ

TEL : 06 - 6231 - 2115

担当：大原

【媒介】国土交通大臣(4)第6393号

株式会社日本プロパティ・ソリューションズ

〒541-0047 大阪市中央区淡路町3丁目6番3号

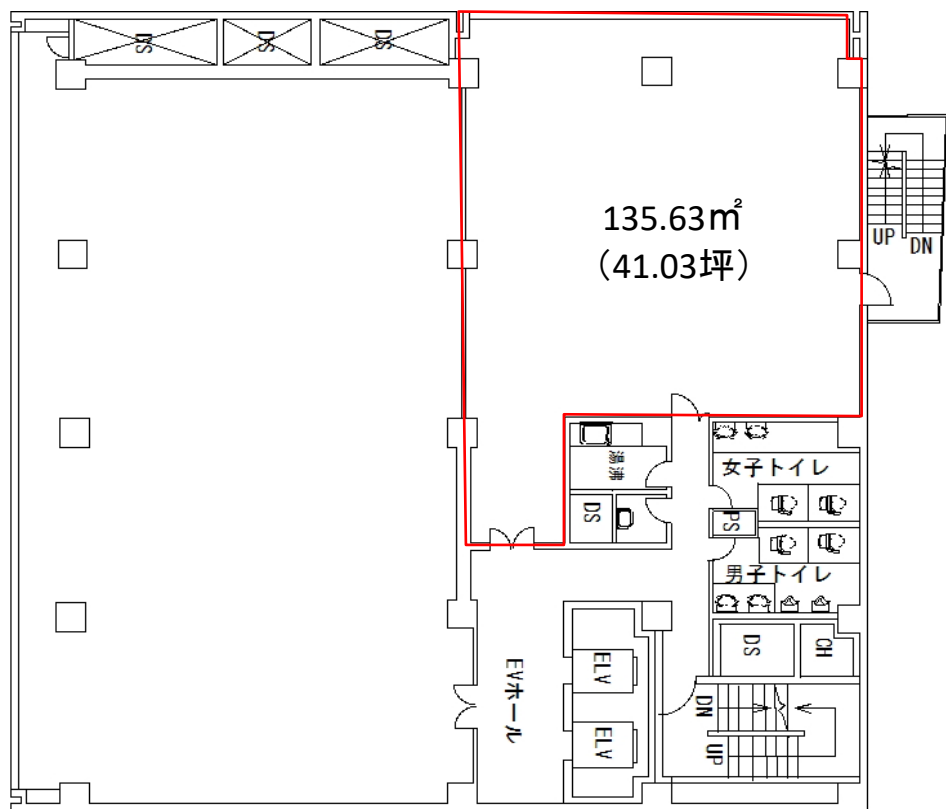
URL <http://www.japan-ps.com>

大阪支店 大原 (y-ohara@japan-ps.com)

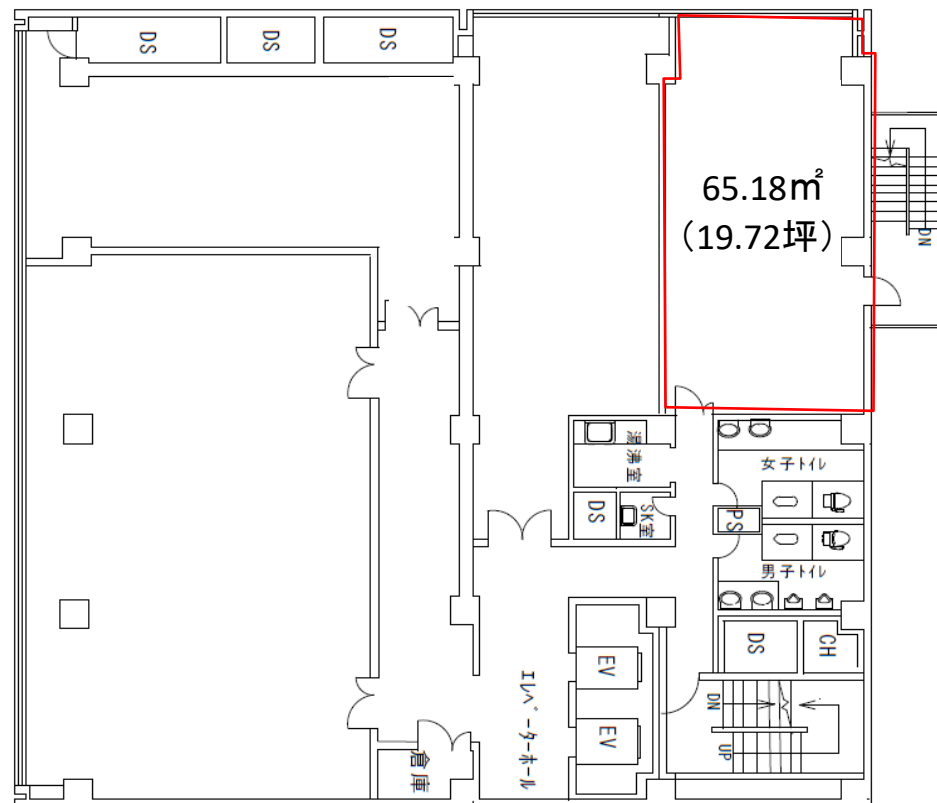
JPS

岡山磨屋町ビル

7F



9F



現況と異なる場合は現況を優先します。