

# FUSE BLDG. I

FUSE BLDG. I

港区芝 「芝公園」駅 徒歩2分・「赤羽橋」駅 徒歩7分  
「田町」駅 徒歩12分



**所在地** 東京都港区芝3-5-2

都営三田線「芝公園」駅 徒歩2分 / 都営大江戸線「赤羽橋」駅 徒歩7分 / JR山手線・JR京浜東北線「田町」駅 徒歩12分

**募集区画・条件**

階数	用途	面積		お引渡し
2階	事務所	251.74㎡ (76.15坪)		2021.11.20
7階	事務所	297.62㎡ (90.03坪)		2021.8.16
条件	敷金	月額賃料	共益費	契約期間
	12ヶ月	相談	賃料に含む	2年

償却：10%  
更新料：無し  
礼金：無し

※賃料・共益費には別途消費税相当額を申し受けます。

**建築概要・設備**

構造	鉄骨鉄筋コンクリート造 / 地上8階建
竣工	2001年11月
敷地面積	445.24㎡ (134.5坪)
建築面積	320.97㎡ (97.0坪)
登記簿面積	2315.02㎡ (700.2坪)
電気	有
ガス	無
給湯	有
電話	有
乗用EV	2基

空調	個別空調 (2019年更新済)
トイレ	有(男女別)
その他	O A70ア100mm、天井高2,600mm (O A上から) 7階 天井照明LED化工事済 (2階は工事予定)



【媒介】東京都知事免許 (3)第087251号

**東京キャピタルマネジメント株式会社**

〒101-0051 東京都千代田区神田神保町二丁目4番地

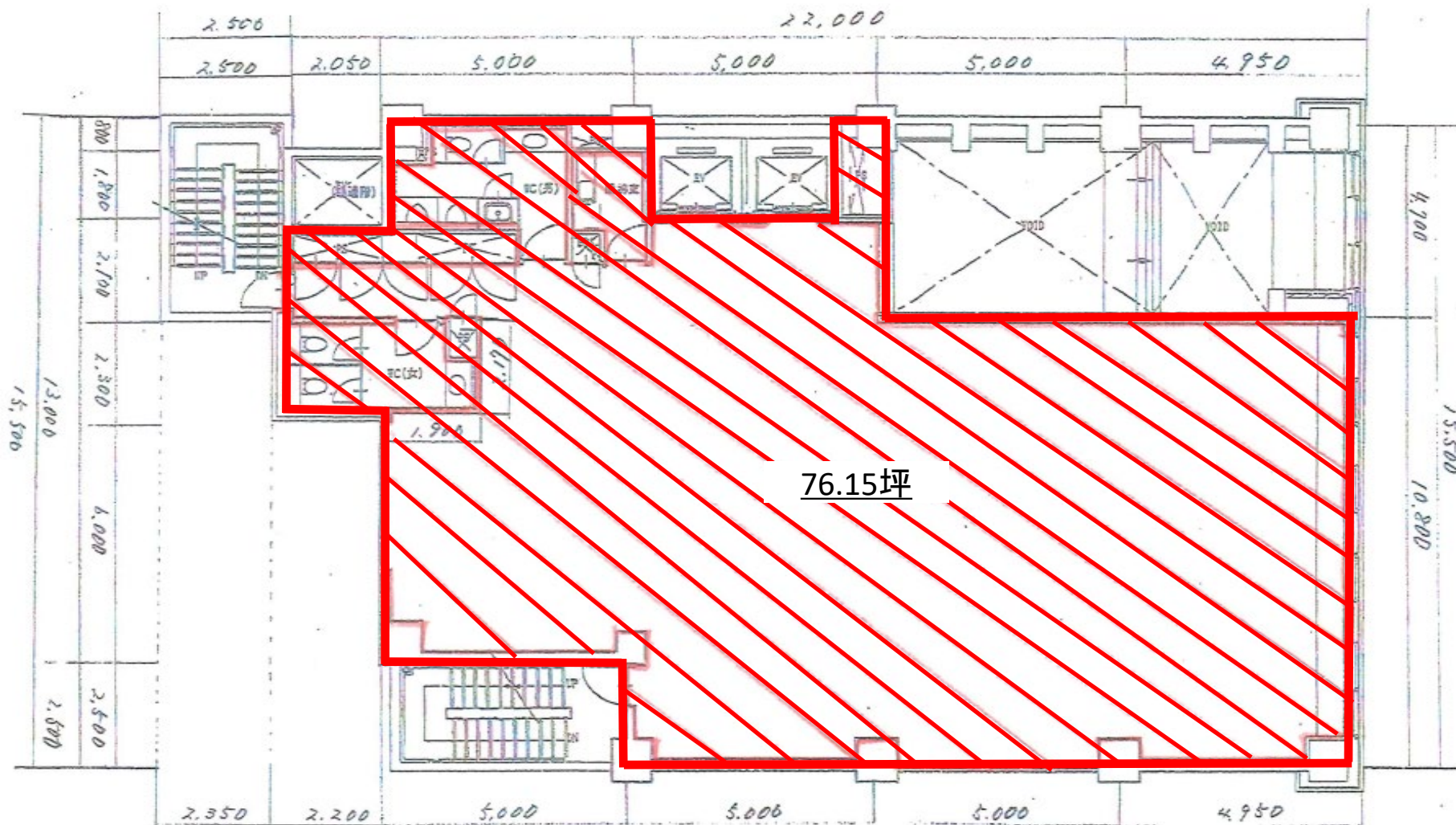
URL <https://www.japan-ps.com>

リーシングマネジメント部 高橋 (tatsuro\_takahashi@tokyo-capital.com)

お問い合わせ

TEL : 03 - 5212 - 3880 担当 : 高橋(090-5422-4005)

# FUSE BLDG. I



契約面積には給湯室・トイレ等を含みます。  
現況と異なる場合は現況を優先します。

