

甲府フロントビル

KOFU FRONT BLD.

甲府市丸の内

JR中央本線・身延線
「甲府」駅徒歩10分



所在地 山梨県甲府市丸の内3-20-7 / JR中央本線・身延線「甲府」駅 徒歩10分

募集区画・条件

階数	用途	面積	お引渡し
5階	事務所	172.55㎡ (52.20坪)	即

償却：無
更新料：無
共用負担面積：無

条件	月額賃料	敷金	共益費	契約期間
	相談	8ヶ月	2,000円	2年

※賃料・共益費には別途消費税相当額を申し受けます。

建築概要・設備

構造	鉄骨造 / 地下1階地上9階建
竣工	1992年 12月
敷地面積	286.57㎡ (86.69坪)
建築面積	㎡ (坪)
延床面積	1,699.11㎡ (513.98坪)
電気	有
ガス	無
給湯	有
電話	引込可
E V	有 / 1基

空調	個別空調
床仕様	-
その他	-



9階からの眺望



貸室内イメージ



お問い合わせ

TEL : 03 - 5212 - 3880 担当 : 多田(090-5408-2556)

【媒介】国土交通大臣(4)第6393号

株式会社日本プロパティ・ソリューションズ

〒101-0051 東京都千代田区神田神保町二丁目4番地

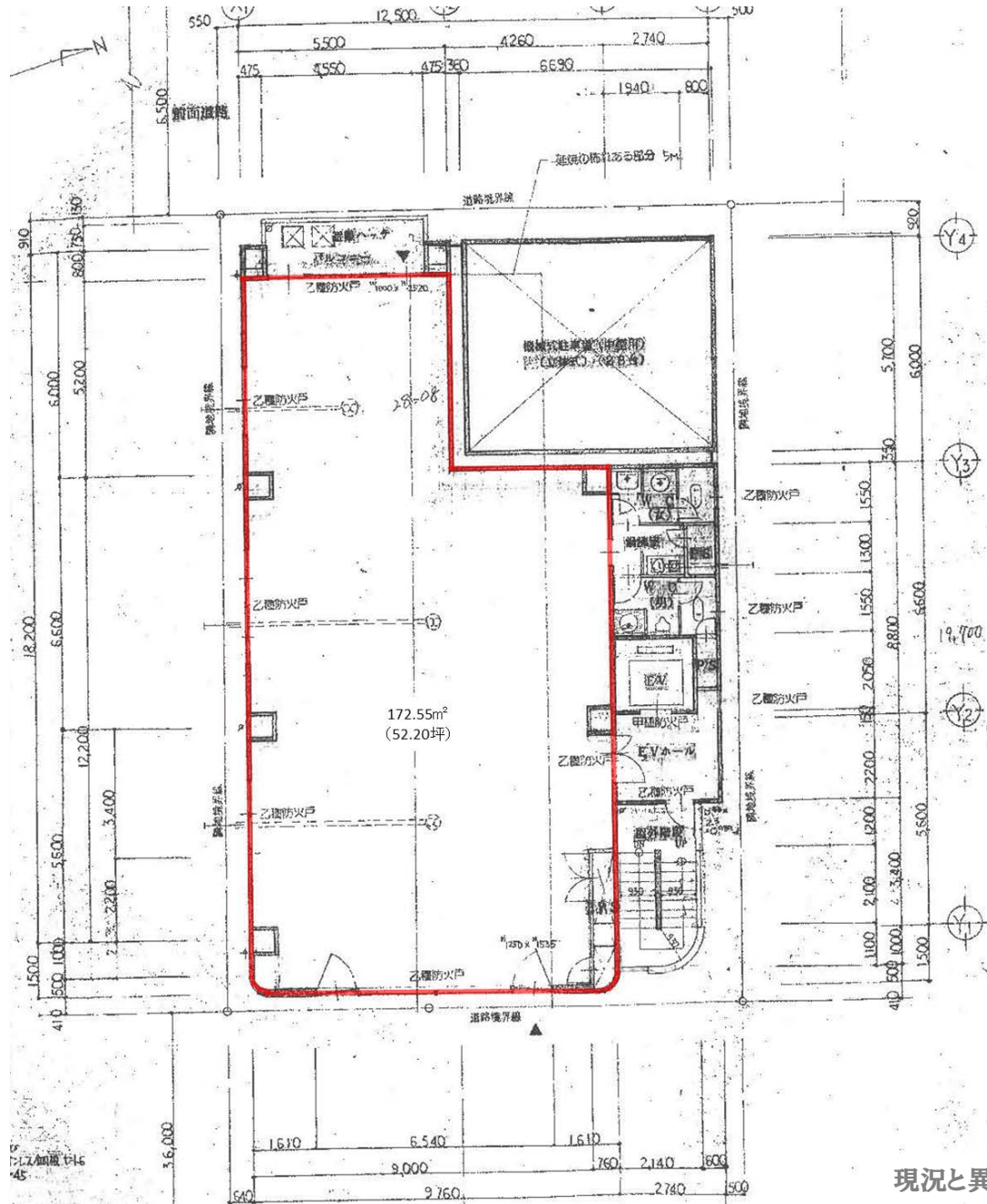
URL <http://www.japan-ps.com>

リーシングマネジメント部 多田 (a-tada@japan-ps.com)

JPS



甲府フロントビル



5階

現況と異なる場合は現況を優先します。