

新都市センタービル

SHINTOSHI CENTER BLDG.

多摩市鶴牧

「京王多摩センター」駅 徒歩約7分
「多摩センター」駅 徒歩約7分



所在地 東京都多摩市鶴牧1-24-1

京王相模原線「京王多摩センター」駅 徒歩約7分 / 多摩都市モノレール線「多摩センター」駅 徒歩約7分

募集区画・条件

階数	用途	面積	お引渡し	
地下1階	事務所 (B-103)	72.39㎡ (21.90坪)	2021.4.1	
3階	事務所 (307-3)	63.24㎡ (19.13坪)	即日	
6階	事務所 (602)	472.24㎡ (142.85坪)	2021.3.10	
条件	月額賃料	管理費	敷金	契約期間
	相談	相談	12ヶ月	2024.11.30迄

※賃料・共益費には別途消費税相当額を申し受けます。

償却：無
礼金：無
契約形態：定期借家
※駐車場 テナント用：別途契約
※来客用駐車場有
※セキュリティ（共用部）：有人警備
※セキュリティ（専用部）：直接契約

建築概要・設備

構造	鉄骨鉄筋コンクリート造 / 地下1階地上7階建	
竣工	1985年 11月	※新耐震基準ビル
敷地面積	約2,180 ㎡ (- 坪)	
建築面積	- ㎡ (- 坪)	
延床面積	約8,670 ㎡ (- 坪)	
電気	有	
ガス	無	
給湯	有	
電話	有	
乗用EV	有	

空調	個別空調
O Aフロア	無
天井高	2,500mm



お問い合わせ

TEL : 03 - 5212 - 3880 担当 : 高橋(090-5422-4005) リーシングマネジメント部 高橋 (t-takahashi@japan-ps.com)

【媒介】国土交通大臣(4)第6393号

株式会社日本プロパティ・ソリューションズ

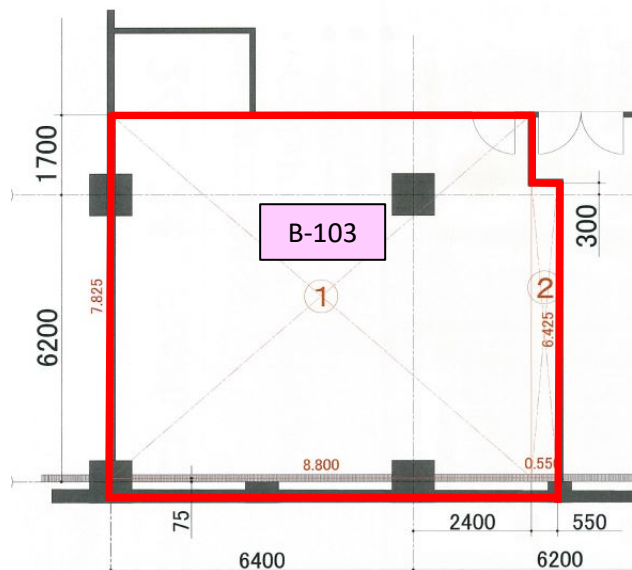
〒101-0051 東京都千代田区神田神保町二丁目4番地

URL <http://www.japan-ps.com>

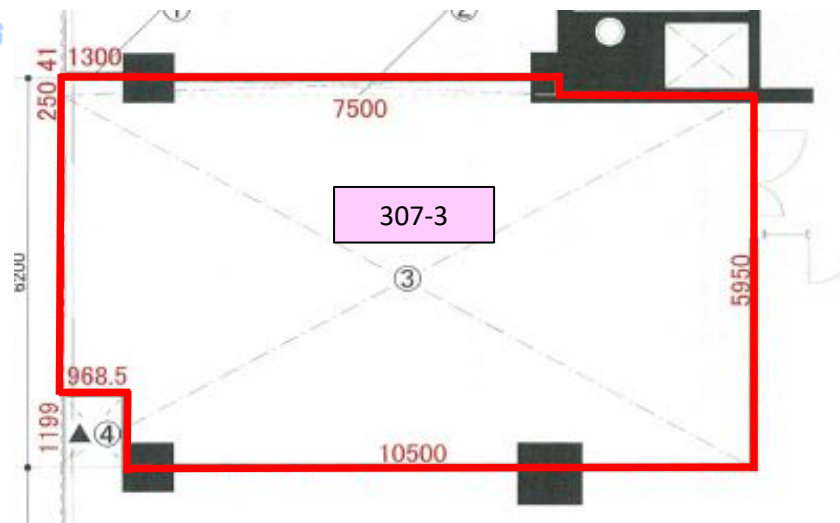


新都市センタービル

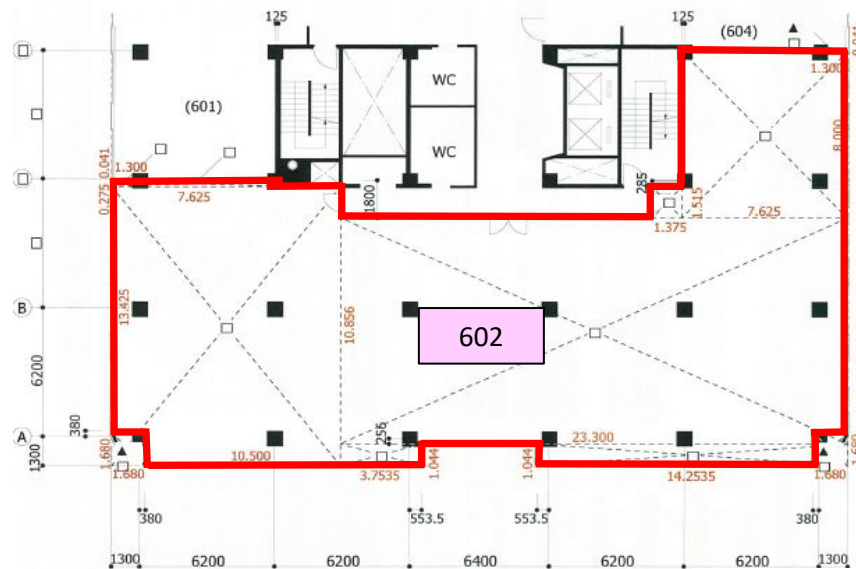
B1階



3階



6階



現況と異なる場合は現況を優先します。