

NKビル

NK BLD.

東京都千代田区神田須田町

都営新宿線「岩本町」駅 徒歩1分
 JR線 東京メトロ日比谷線「秋葉原」駅 徒歩6分
 JR線 東京メトロ銀座線「神田」駅 徒歩7分



所在地 東京都千代田区神田須田町2-7 / 都営新宿線「岩本町」駅 徒歩1分 JR線 東京メトロ日比谷線「秋葉原」駅 徒歩6分
 JR線 東京メトロ銀座線「神田」駅 徒歩7分

募集区画・条件

番号	階数	面積	お引渡し
-	8階	364.44㎡ (110.24坪)	即日

フロア	敷金	月額賃料	共益費	契約期間
8階	12ヶ月	相談	4,500円/坪	2年

※賃料・共益費には別途消費税相当額を申し受けます。

用途：事務所
 償却：なし
 更新料：1ヶ月
 共用負担面積：なし

建築概要・設備

構造	鉄骨鉄筋コンクリート造 地下1階 地上10階
竣工	1991年6月
敷地面積	593.93㎡ (179.66坪)
建築面積	490.35㎡ (148.33坪)
延床面積	4696.04㎡ (1420.55坪)
電気	有
ガス	無
電話	引込可
光回線	引込可
OA	有(H=50mm)

乗用EV	有 / 2基
空調	有(個別空調)
トイレ	男女別(共有部)
その他	エントランスホール・各階共用部・トイレ リニューアル済(2019年)



対象物件

お問い合わせ

TEL : 03 - 5212 - 3880

担当：高橋 (090-5422-4005)

【媒介】国土交通大臣(4)第6393号

株式会社日本プロパティ・ソリューションズ

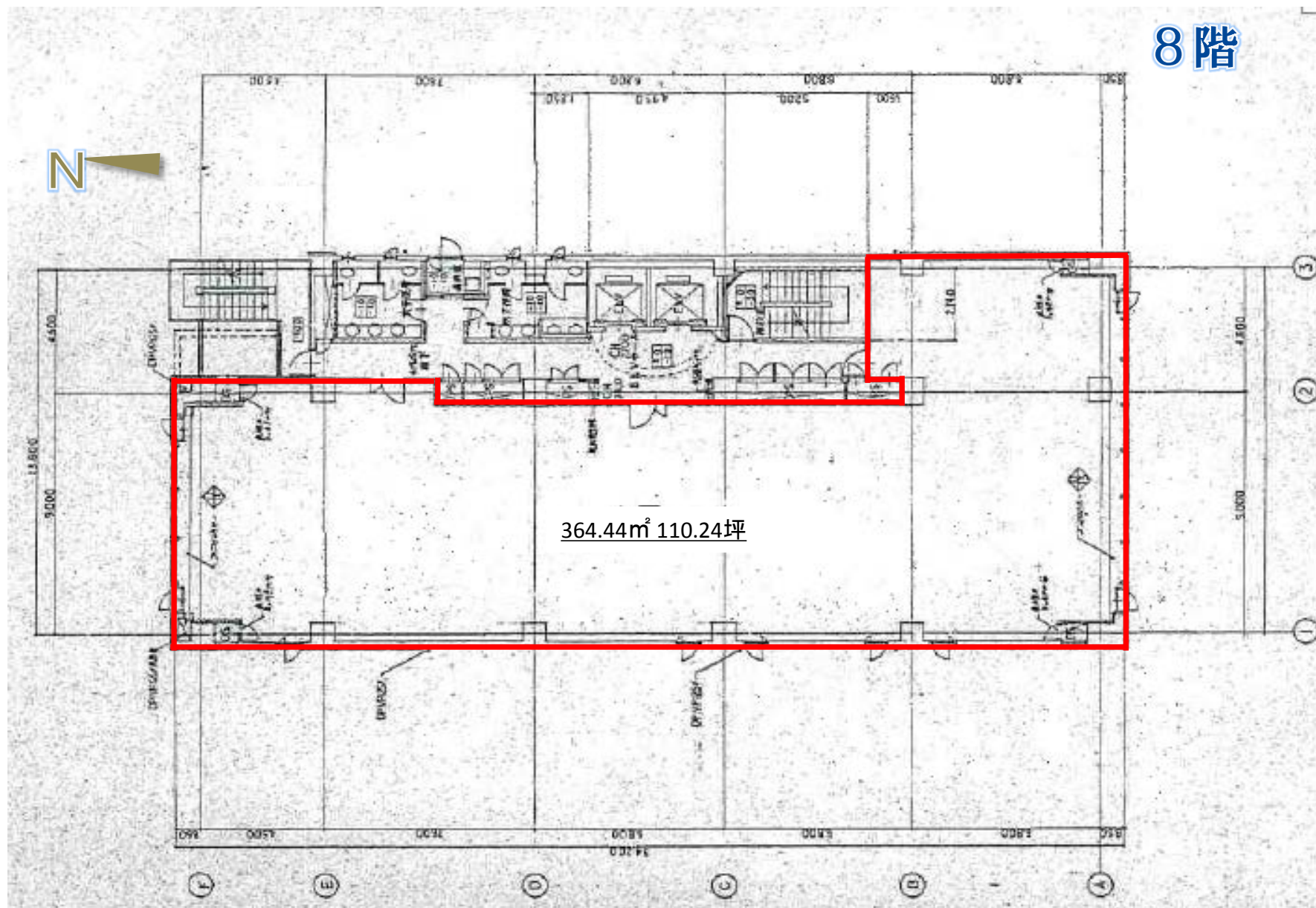
〒101-0051 東京都千代田区神田神保町二丁目4番地

URL <http://www.japan-ps.com>

リーシングマネジメント部 高橋 (t-takahashi@japan-ps.com)



JPS



現況と異なる場合は現況を優先します。
契約面積に給湯室・トイレ等是不含みません。