

# MSC第2ビル

MSC2 BLD.

宇都宮市大通り

「宇都宮」駅 徒歩 8 分



**所在地** 栃木県宇都宮市大通り1-4-22 / JR東北本線・JR日光線「宇都宮」駅 徒歩8分

## 募集区画・条件

階数	用途	面積	お引渡し
4階	事務所	100.02㎡ (30.25坪)	相談

条件	月額賃料	敷金	共益費	契約期間
	相談	相談	3,306円	2年

償却：無  
更新料：無  
共用負担面積：無  
駐車場：応相談

※賃料・共益費には別途消費税相当額を申し受けます。

## 建築概要・設備

構造	鉄骨鉄筋コンクリート造 / 地上10階建
竣工	1984年 9月
敷地面積	2,286.03㎡ (691.52坪)
建築面積	906.27㎡ (274.14坪)
延床面積	6,814.54㎡ (2,061.39坪)
電気	有
ガス	無
給湯	有
電話	有
乗用EV	2基

空調	セントラル空調
床仕様	-
その他	-



エントランス



お問い合わせ

TEL : 03 - 5212 - 3880 担当 : 多田(090-5408-2556) リーシングマネジメント部 多田 (a-tada@japan-ps.com)

【媒介】国土交通大臣(4)第6393号

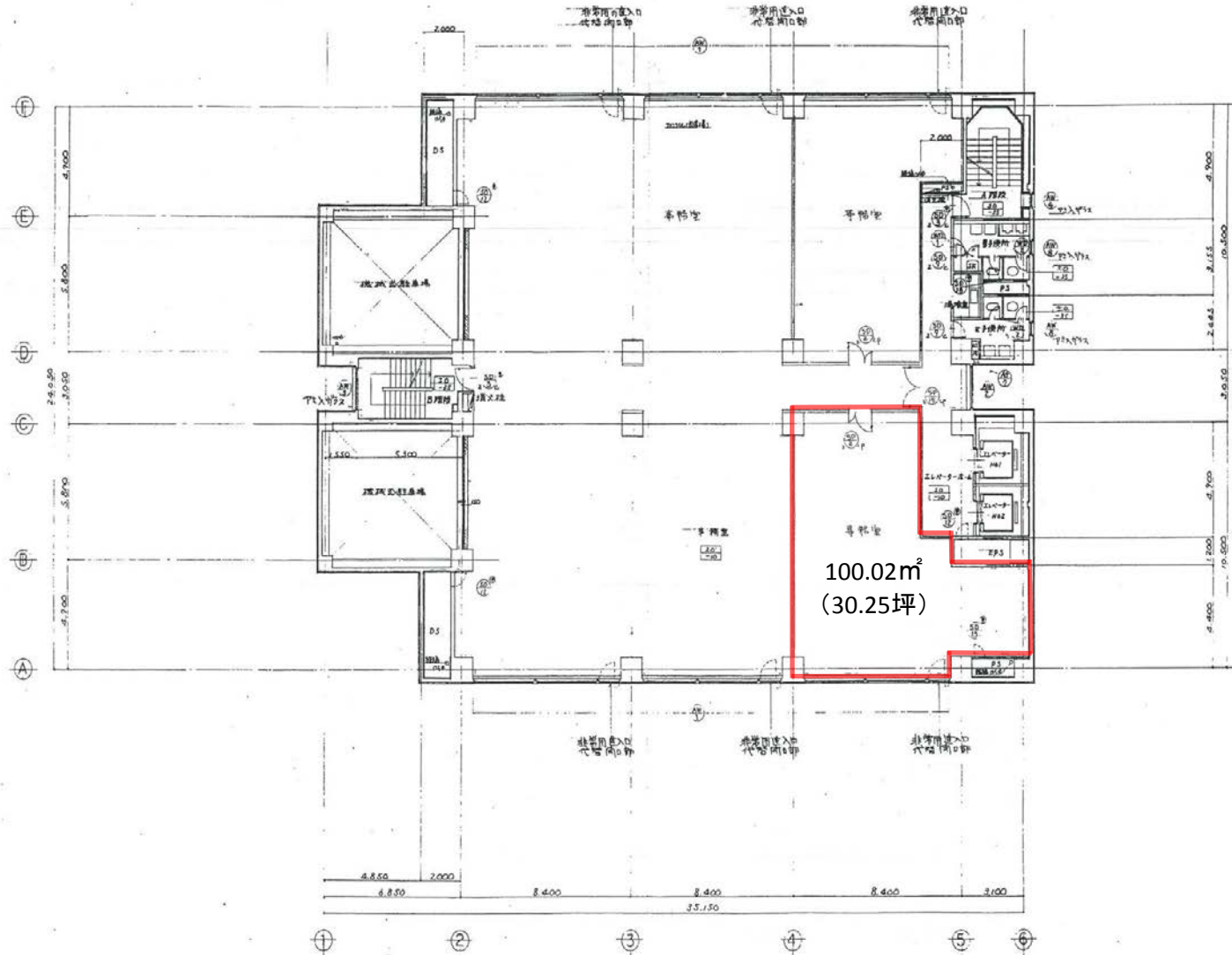
株式会社日本プロパティ・ソリューションズ

〒101-0051 東京都千代田区神田神保町二丁目4番地

URL <http://www.japan-ps.com>



# MSC第2ビル



4階

現況と異なる場合は現況を優先します。