

# 横浜エクセレントⅢ

YOKOHAMAEXCERENTⅢ

横浜市中区南仲通

「馬車道」駅 徒歩2分  
「関内」駅 徒歩6分



**所在地** 神奈川県横浜市中区南仲通3-35  
みなとみらい線「馬車道」駅 徒歩2分 / JR根岸線「関内」駅 徒歩6分

**募集区画・条件**

階数	用途	面積	お引渡し
5階F3	事務所	29.52㎡ (8.93坪)	即
10階B	事務所	72.42㎡ (21.91坪)	相談

償却：無  
更新料：無  
共用負担面積：有

条件	月額賃料	敷金	共益費	契約期間
	相談	相談	賃料に含む	2年

※賃料・共益費には別途消費税相当額を申し受けます。

**建築概要・設備**

構造	鉄骨鉄筋コンクリート造 / 地下1階地上10階建
竣工	1985年 3月
敷地面積	717.08㎡ (216.92坪)
建築面積	586.59㎡ (177.44坪)
延床面積	6,235.21㎡ (1,886.15坪)
電気	有
ガス	無
給湯	有
電話	引込可
乗用EV	2基

空調	個別空調
床使用	-
その他	-



物件

【媒介】国土交通大臣(4)第6393号

株式会社日本プロパティ・ソリューションズ

〒101-0051 東京都千代田区神田神保町二丁目4番地

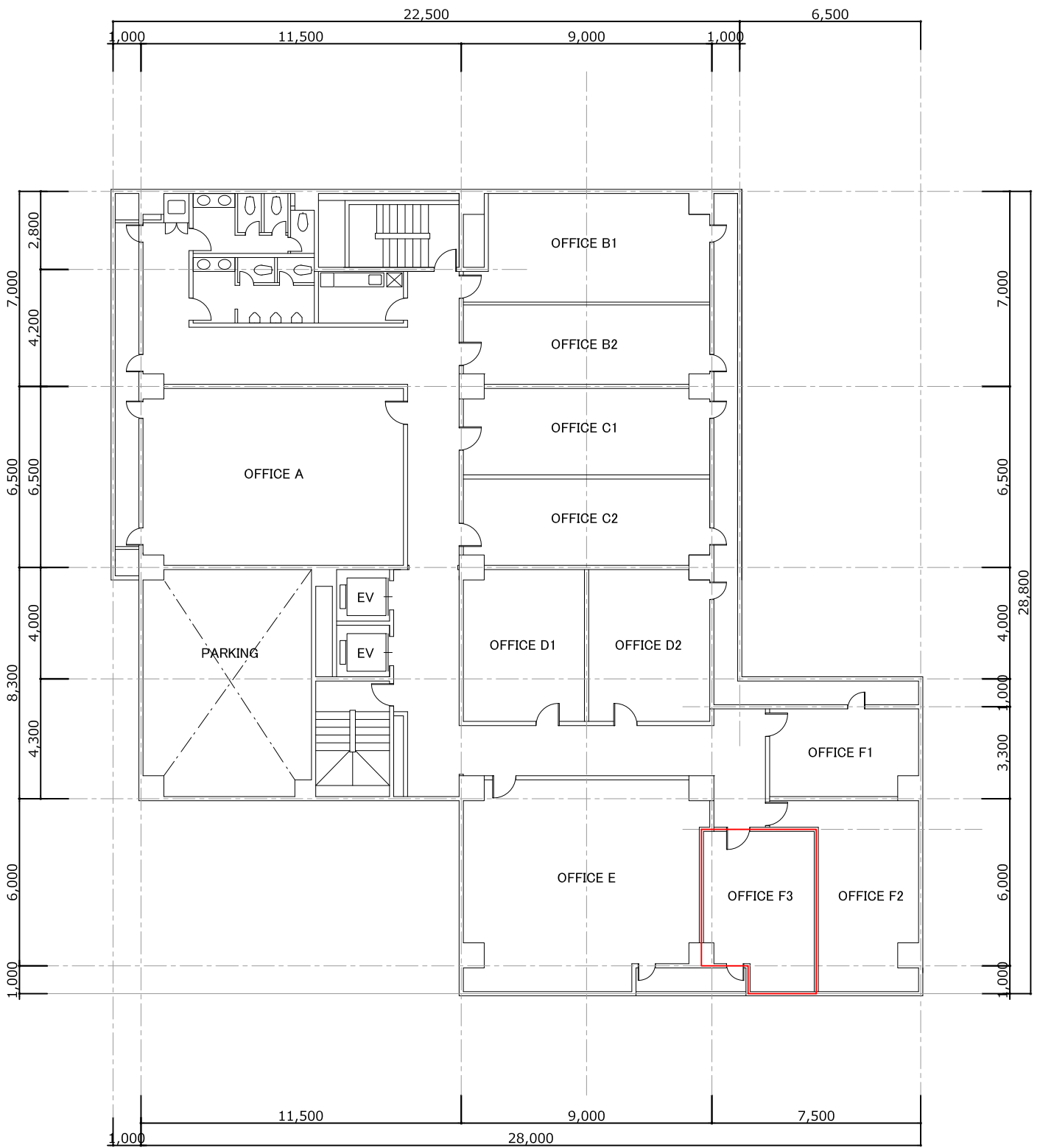
URL <http://www.japan-ps.com>



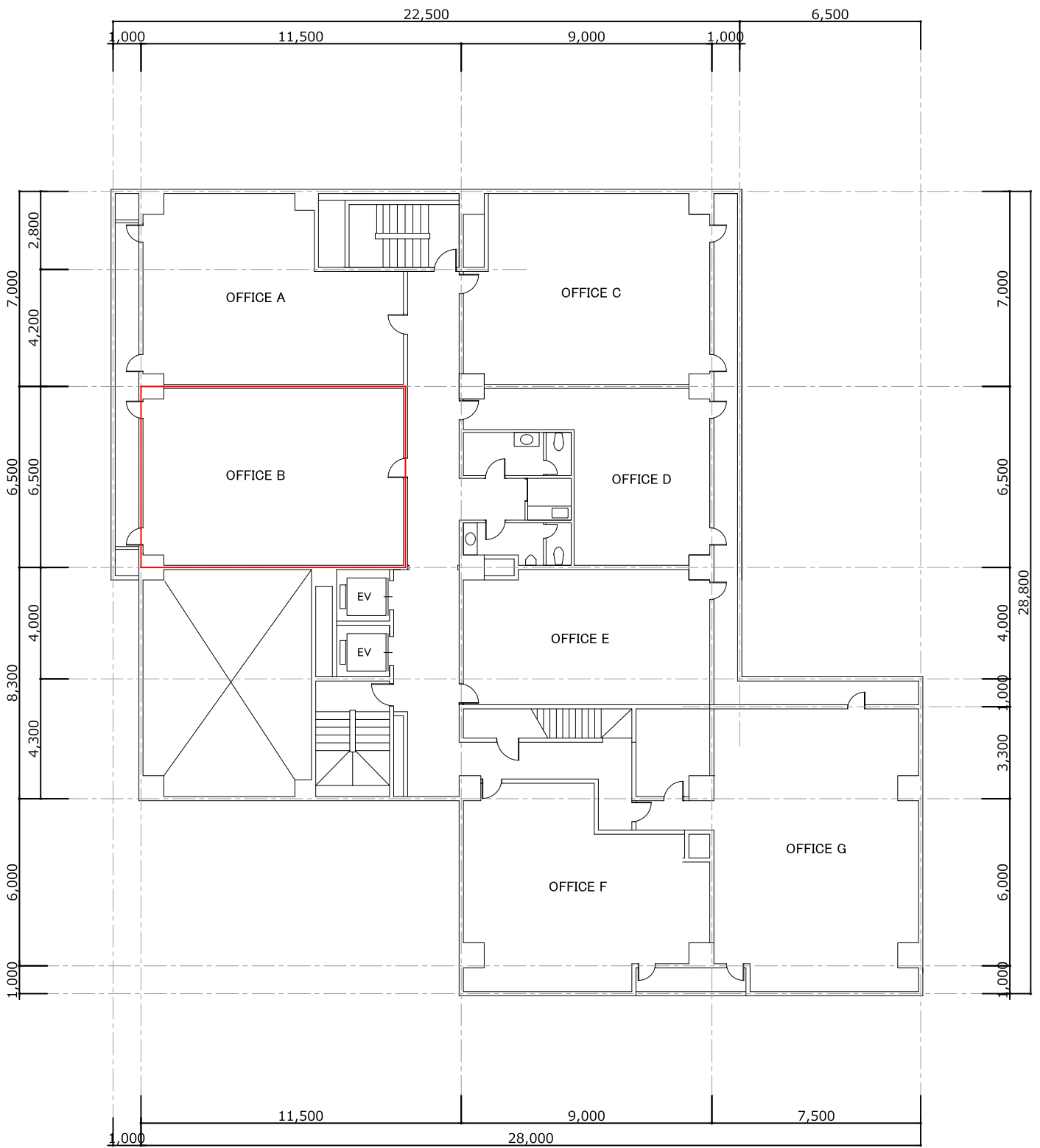
お問い合わせ

TEL : 03 - 5212 - 3880 担当 : 阿部(070-6800-0017)

リーシングマネジメント部 阿部 (d-abe@japan-ps.com)



横浜エクセレントⅢ 5階平面図



横浜エクセレントⅢ 10階平面図