

# 岡山磨屋町ビル

岡山県岡山市北区磨屋町

JR山陽本線「岡山」駅 徒歩8分



**所在地** 岡山県岡山市北区磨屋町1番6号 / JR山陽本線「岡山」駅徒歩8分

## 募集区画・条件

番号	階数	面積	お引渡し
①	6階	70.45㎡ (21.31坪)	2021/11/1
②	7階	135.63㎡ (41.03坪)	即
③	9階	65.18㎡ (19.72坪)	即
④	9階	70.45㎡ (21.31坪)	即

条件	敷金	賃料	共益費	契約期間
	10ヶ月	相談	無	2年

※ 賃料・共益費には別途消費税相当額を申し受けます。

## 建築概要・設備

構造	鉄骨鉄筋コンクリート造 地上9階 地下1階
竣工	1965年 <b>2020年耐震診断実施、新耐震基準</b>
敷地面積	599.5㎡ (181.7坪)
建築面積	530.5㎡ (160.8坪)
延床面積	5,283.0㎡ (1,598.0坪)
防犯設備	機械警備、有人管理
天井高	基準階 2,650mm (1階：2,700mm)
開閉時間	正面玄関：月～金 7:30～18:00 土 7:30～12:00 日祝 閉鎖
	通用口：月～金 7:30～20:00 土 7:30～20:00 日祝 閉鎖

乗用E V	2基
空調	個別空調
その他	

駐車場	
【駐車料】	@25,000円/台
ハイルフ	@30,000円/台
【敷金】	3ヶ月 (内部テナントについては相談)
【サイズ】	全幅：1,800mm
	全高：1,550mm
重量：1F	2,100kg
	: 2F～4F 1,700kg

駐車場リニューアル  
2019年3月

【媒介】東京都知事 (3) 第87251号

東京キャピタルマネジメント株式会社

〒541-0047 大阪市中央区淡路町3丁目6番3号

大阪支店 大原 (yasunori\_ohara@tokyo-capital.com)



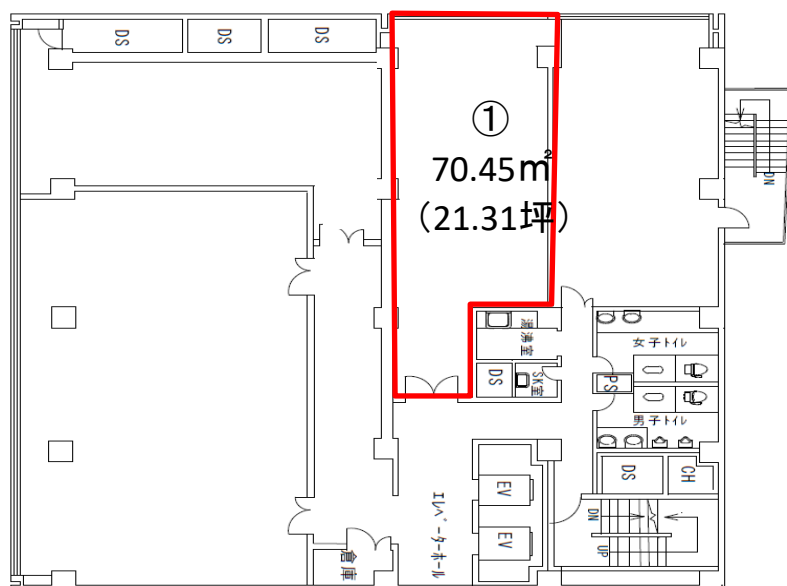
お問い合わせ

TEL : 06 - 6231 - 2115

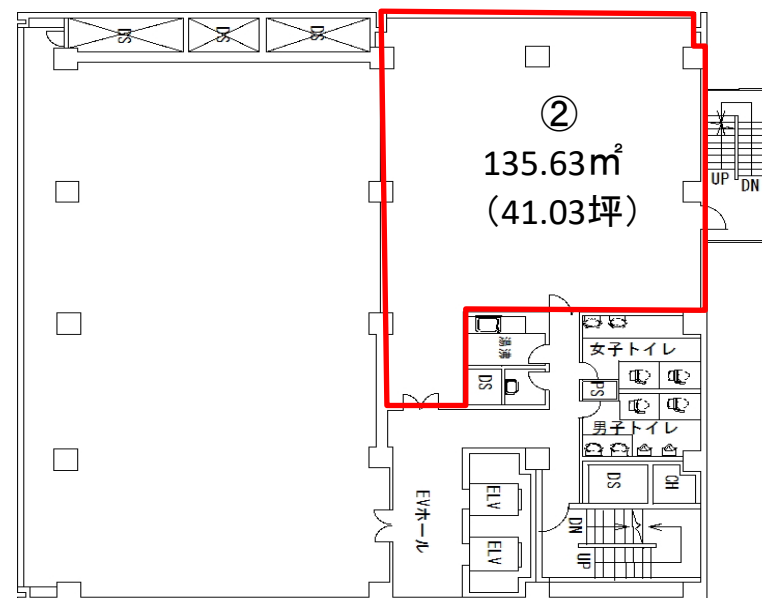
担当 : 大原

# 岡山磨屋町ビル

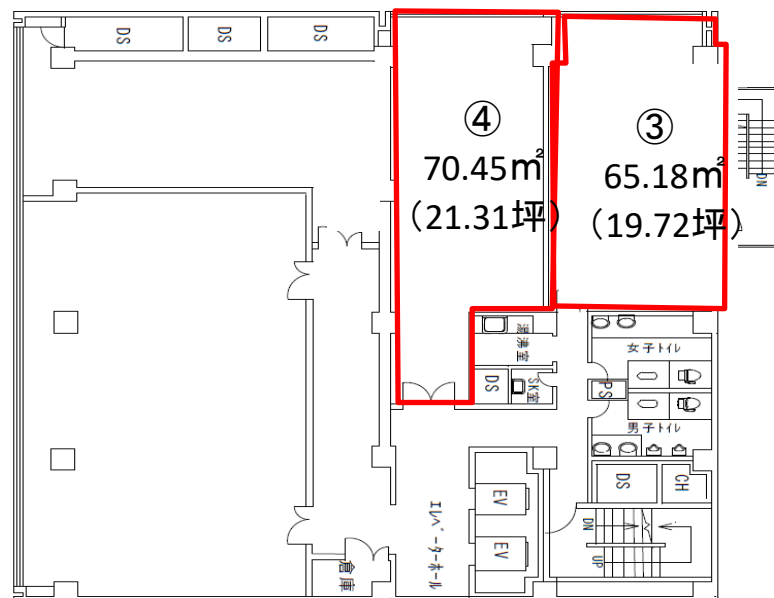
6F



7F



9F



現況と異なる場合は現況を優先します。