

# 賃貸物件のご案内



- ※ 物件案内をご希望の場合は、事前に当社宛にご連絡下さい。
- ※ この案内書と現況が相違する場合は現況を優先させていただきます。
- ※ 賃貸条件は変更する可能性があります。

----- お申込み・お問い合わせは -----

国土交通大臣(3)第6393号



株式会社  
日本プロパティ・ソリューションズ  
名古屋営業所

〒450-0003 愛知県名古屋市中村区名駅南1-3-18  
NORE名駅8階

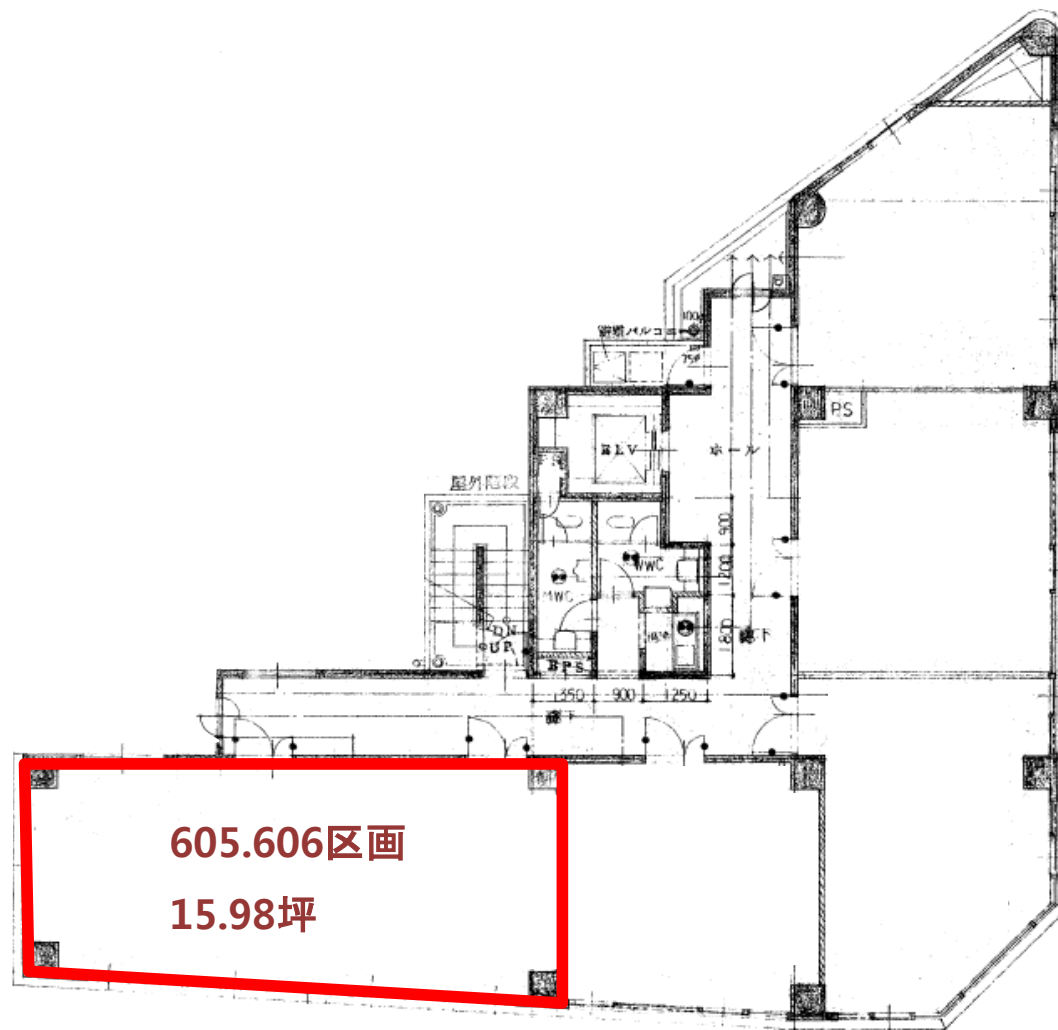
TEL 052 (414) 6565  
FAX 052 (414) 6510

ホームページ <http://www.japan-ps.com>

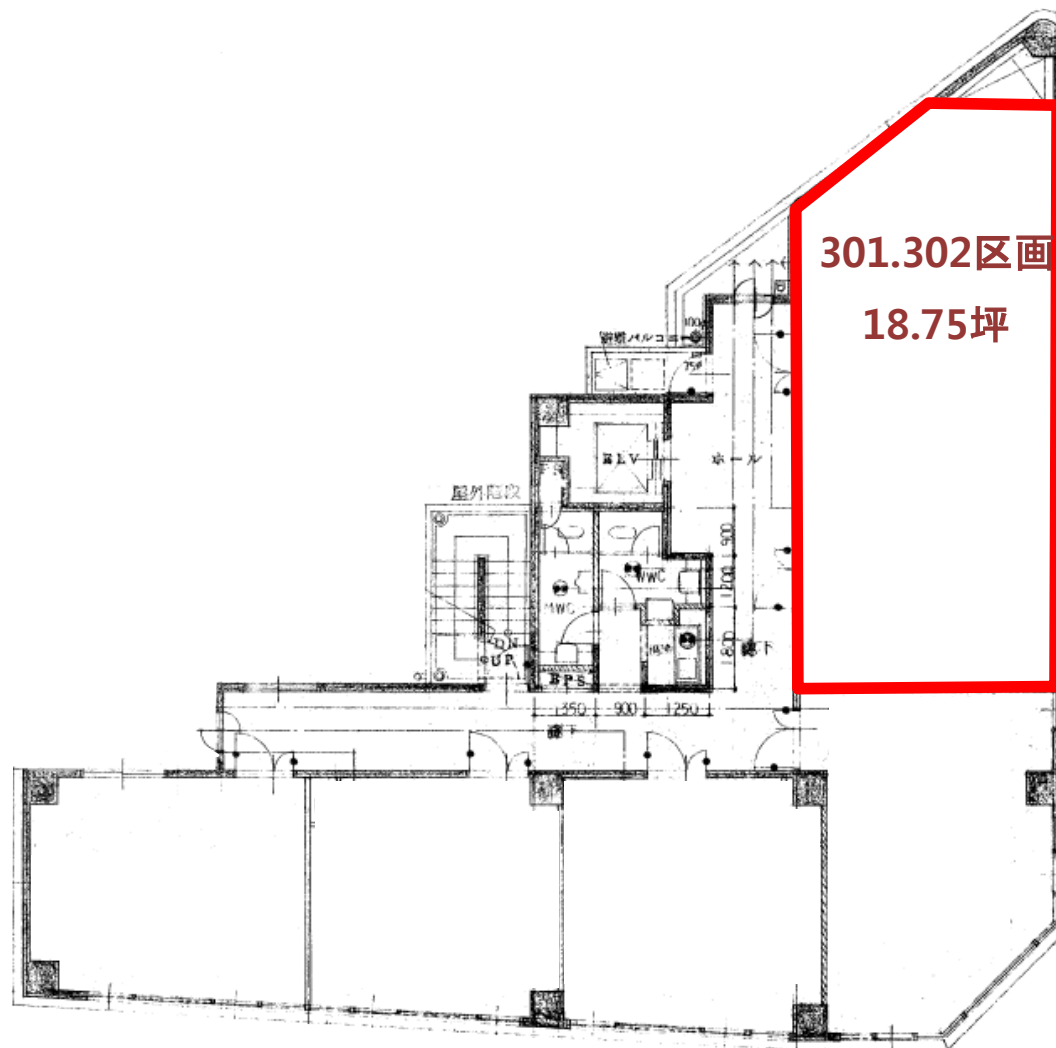
名称	黒川ビル					
所在地	名古屋市北区清水4丁目15番1号					
交通	・地下鉄名城線「黒川駅」より徒歩10分					
賃貸条件	階	用途	契約面積 ㎡ (坪)	月額賃料 (円/坪)	敷金 (円)	入居 可能日
	3	事務所	62.01 ( 18.75 )	相談	相談	2019/6
	6	事務所	52.83 ( 15.98 )	相談	相談	即日
	計		114.84 ( 34.73 )			
	共益費 1,500円/坪		契約期間 2年			
	※ 賃料・共益費には消費税を含みません。					
建築概要	構造	鉄筋コンクリート造				
	規模	地上6階				
特記事項	竣工	1989年1月				
	延床面積	1,271.02 ㎡ ( 384.48 坪 )				
特記事項	<ul style="list-style-type: none"> <li>・国道41号線に面し、交通アクセス良好</li> <li>・名古屋高速IC至近</li> <li>・名古屋市北区役所至近</li> <li>・駐車場 1台(小型)</li> <li>・OAフロア、タイルカーペット</li> <li>・空調 個別空調</li> <li>・共用トイレ(男子トイレ、女子トイレ)、給湯室</li> <li>・EV 乗用1基9人乗り</li> </ul>					
	<ul style="list-style-type: none"> <li>・国道41号線に面し、交通アクセス良好</li> <li>・名古屋高速IC至近</li> <li>・名古屋市北区役所至近</li> <li>・駐車場 1台(小型)</li> <li>・OAフロア、タイルカーペット</li> <li>・空調 個別空調</li> <li>・共用トイレ(男子トイレ、女子トイレ)、給湯室</li> <li>・EV 乗用1基9人乗り</li> </ul>					



※ 万が一契約済みの場合はあしからずご了承ください。



【 黒川ビル 6階 平面図 】



【 黒川ビル 3階 平面図 】