

# 賃貸物件のご案内



名称	ピポット高蔵寺駅前ビル
----	-------------

所在地	愛知県春日井市高蔵寺町4-8-6
-----	------------------

交通	JR 中央線「高蔵寺」駅 徒歩1分
----	-------------------

賃貸条件	階	用途	契約面積 ㎡ (坪)	月額賃料 (円)	共益費 (円/坪)	入居 可能日
	3	店舗	234.56 ( 70.95 )	相談	-	即
4	店舗	210.76 ( 63.75 )	相談	-	即	
5	店舗	71.95 ( 21.76 )	相談	-	即	

【敷金】 賃料の6ヶ月 契約期間 2年

【償却】 有 【更新料】 無

※賃料・共益費には別途消費税相当額を申し受けます。

建物概要	構造	RC
	規模	地上5階建
設備概要	竣工	1982年9月
	延床面積	㎡ ( 坪)

設備概要	冷暖房設備	
	エレベーター	9人乗り1基
	床荷重	300kg/㎡
	セキュリティ	機械警備

特記事項	引き渡し条件: スケルトン
	フリーレント: 3か月
	5階に関しては、ルーフトラス有り(使用料別途必要)
	ルーフトラス使用料: 貸室坪単価の半額 ※約36坪



## ■事務所室内写真



※契約済みの節は、あしからずご了承下さい。  
※この案内書と現況が相違する場合は現況を優先させていただきます。

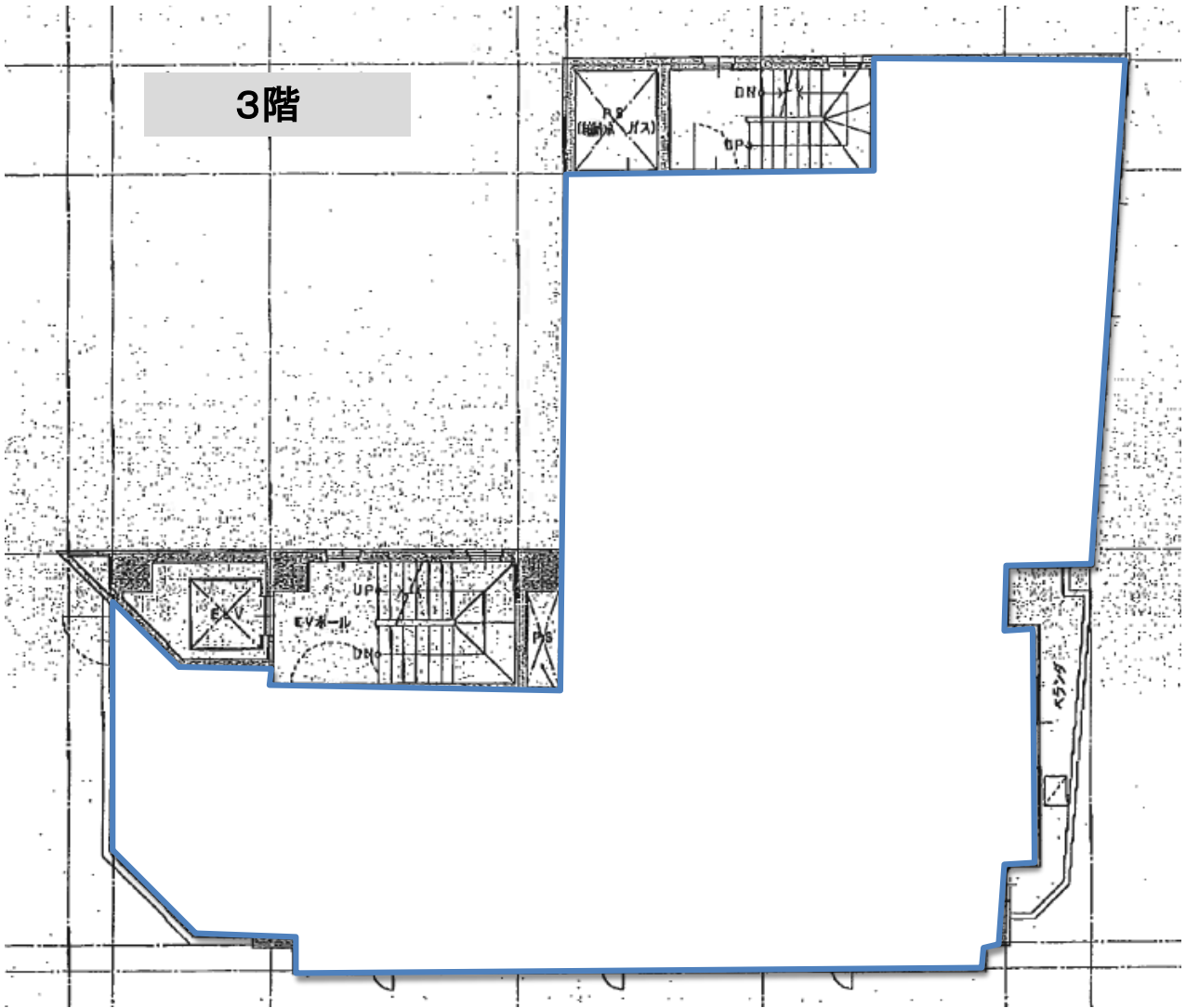
※物件案内をご希望の場合は事前に当社宛にご連絡下さい。

--- お申込み・お問い合わせは ---  
<貸主> 国土交通大臣(3)第6393号

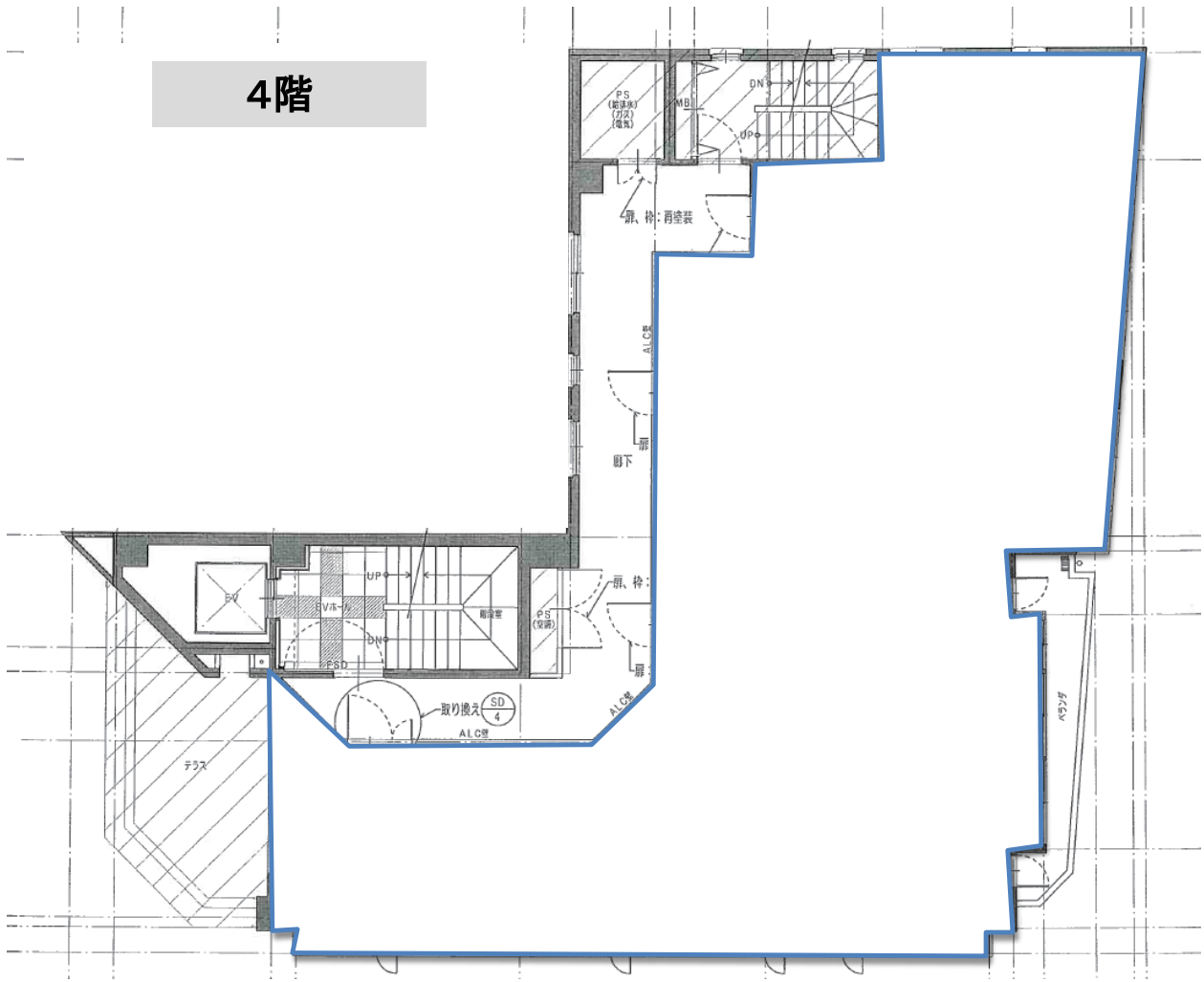


株式会社  
日本プロパティ・ソリューションズ  
名古屋支店  
〒460 名古屋市中村区名駅南1-13-18  
-0003 NORE名駅8階  
TEL 052(414)6565  
FAX 052(414)6510  
ホームページ http://www.japan-ps.com

3階



# 4階



# 5階

