

賃貸物件のご案内



名称	NKビル					
所在地	東京都千代田区神田須田町2-7					
交通	都営新宿線「岩本町駅」徒歩1分 JR線 東京メトロ日比谷線「秋葉原駅」徒歩6分 JR線 東京メトロ銀座線「神田駅」徒歩7分					
賃 貸 条 件	階	用途	契約面積 ㎡ (坪)	月額賃料 (円/坪)	敷金 (〇ヶ月)	入居 可能日
	9	事務所	364.44 (110.24)	相談	12	相談
	2	事務所	336.65 (101.83)	相談	12	即
	B1	倉庫	28.83 (8.72)	相談	12	即
共益費(坪)		4,500円		契約期間	2年	
償却		無		更新料	無	
共用負担面積		無				
※ 賃料・共益費には別途消費税相当額を申し受けます。						
建築概要	構造	鉄骨鉄筋コンクリート造	敷地面積	593.93㎡ (179.66坪)		
	規模	地下1階地上10階建	建築面積	490.35㎡ (148.33坪)		
	竣工	1991年6月	延床面積	4696.04㎡ (1420.55坪)		
設備	電気	有	電話	有		
	ガス	無	エレベーター	2基(13人乗)		
	給湯	有	冷暖房	有(個別空調)		

特記事項
 ・リニューアル工事済(エントランスホール・エレベーターホール・トイレ・給湯室・貸室内OA敷設)
 ・機械式駐車場空4台有(全長4,900mm×全幅1,770mm×全高1,550mm、重量1,700kg以下)

物件案内図

●JR 秋葉原駅 昭和通り口より徒歩6分
 ●都営新宿線岩本町駅 A2出口より徒歩1分



- 物件案内をご希望の場合は事前に当社宛にご連絡下さい。
- この案内書と現況が相違する場合は現況を優先させていただきます。
- 万が一契約済みの場合はあしからずご了承ください。

-- お申込み・お問い合わせは --



<媒介> 国土交通大臣(4)第6393号
 株式会社
 日本プロパティ・ソリューションズ

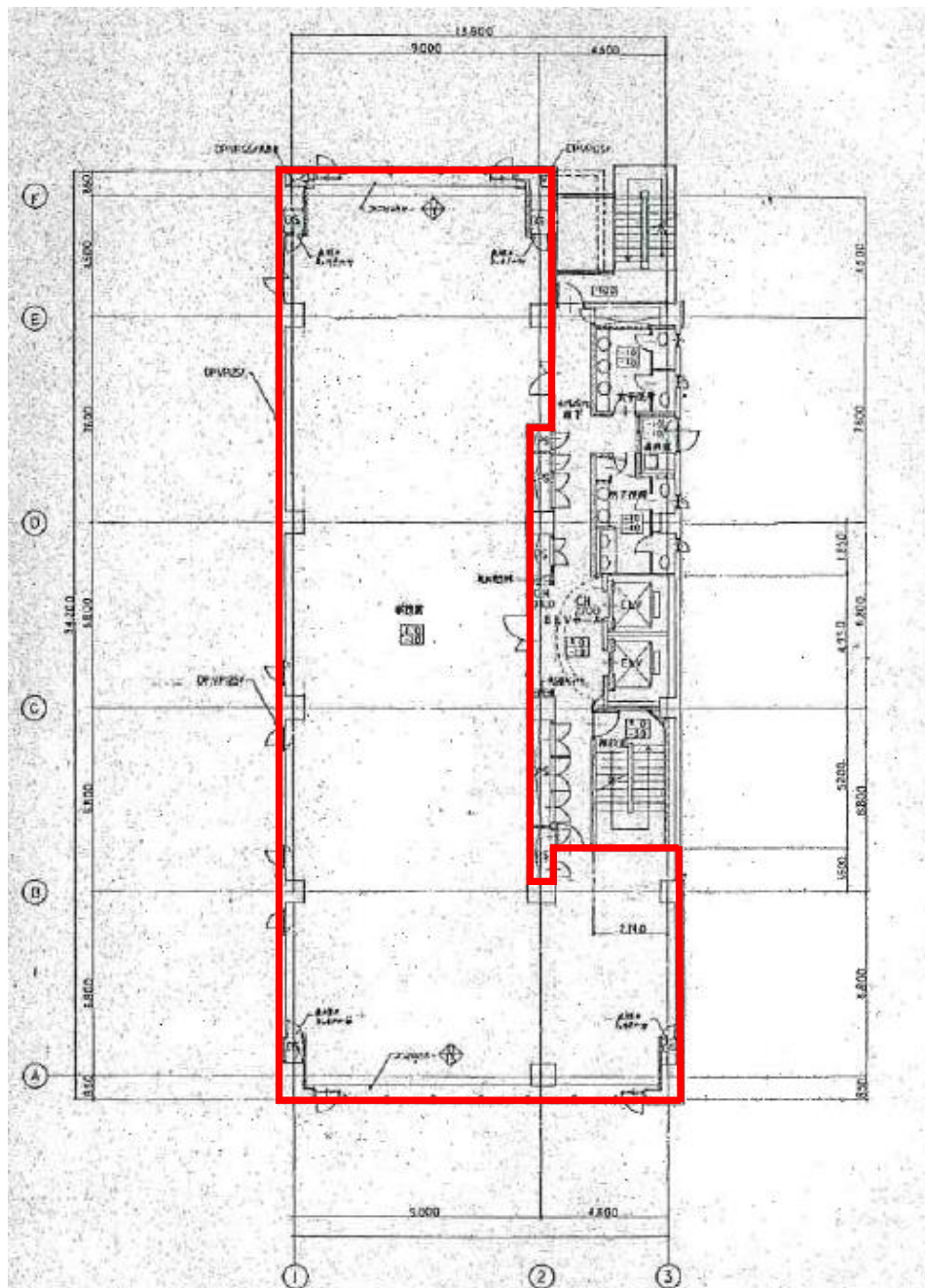
リーシングマネジメント部

東京都千代田区神田神保町二丁目4番地
 Daiwa神保町ビル

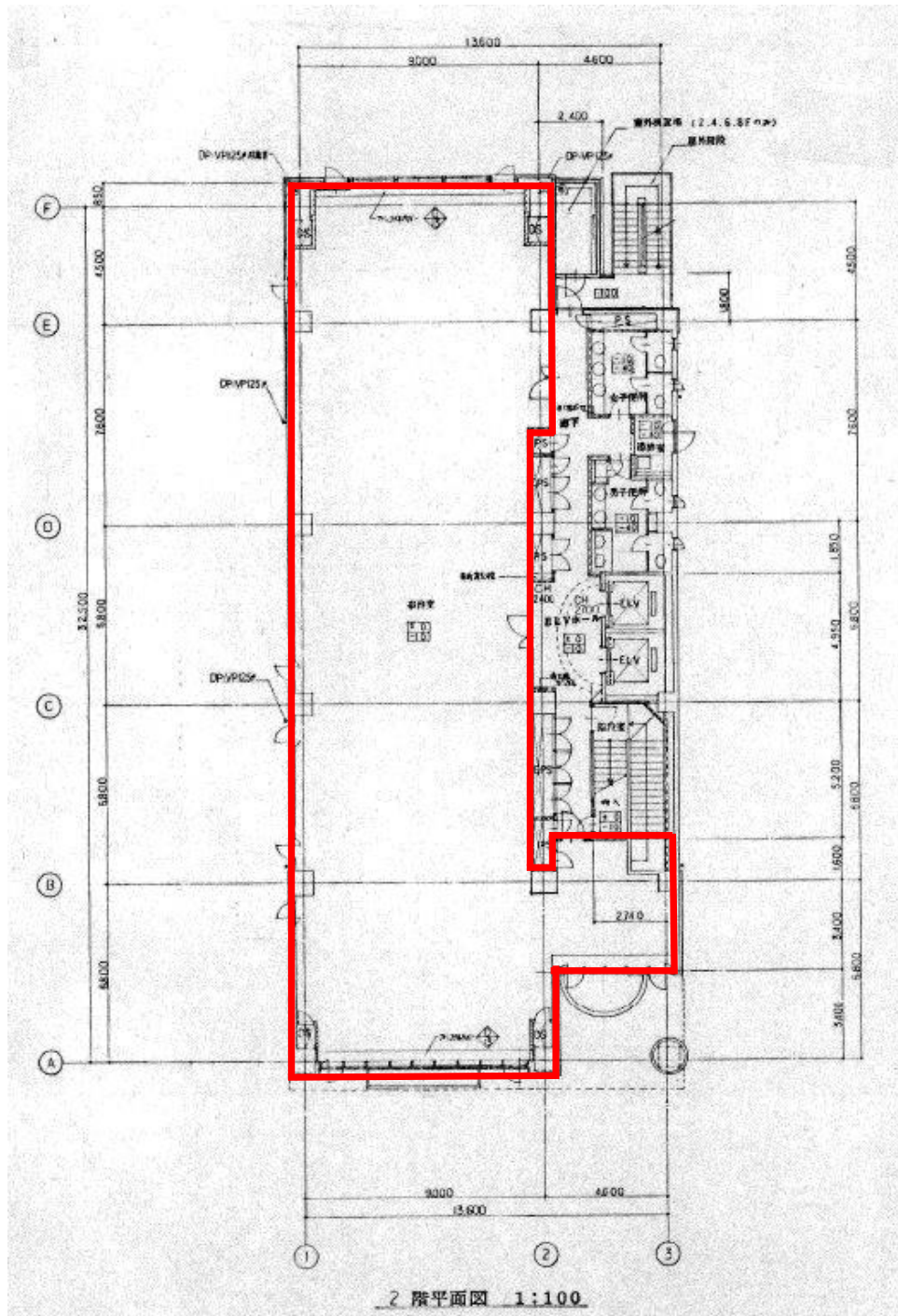
TEL 03 (5212) 3880 (直通)

FAX 03 (5212) 3803

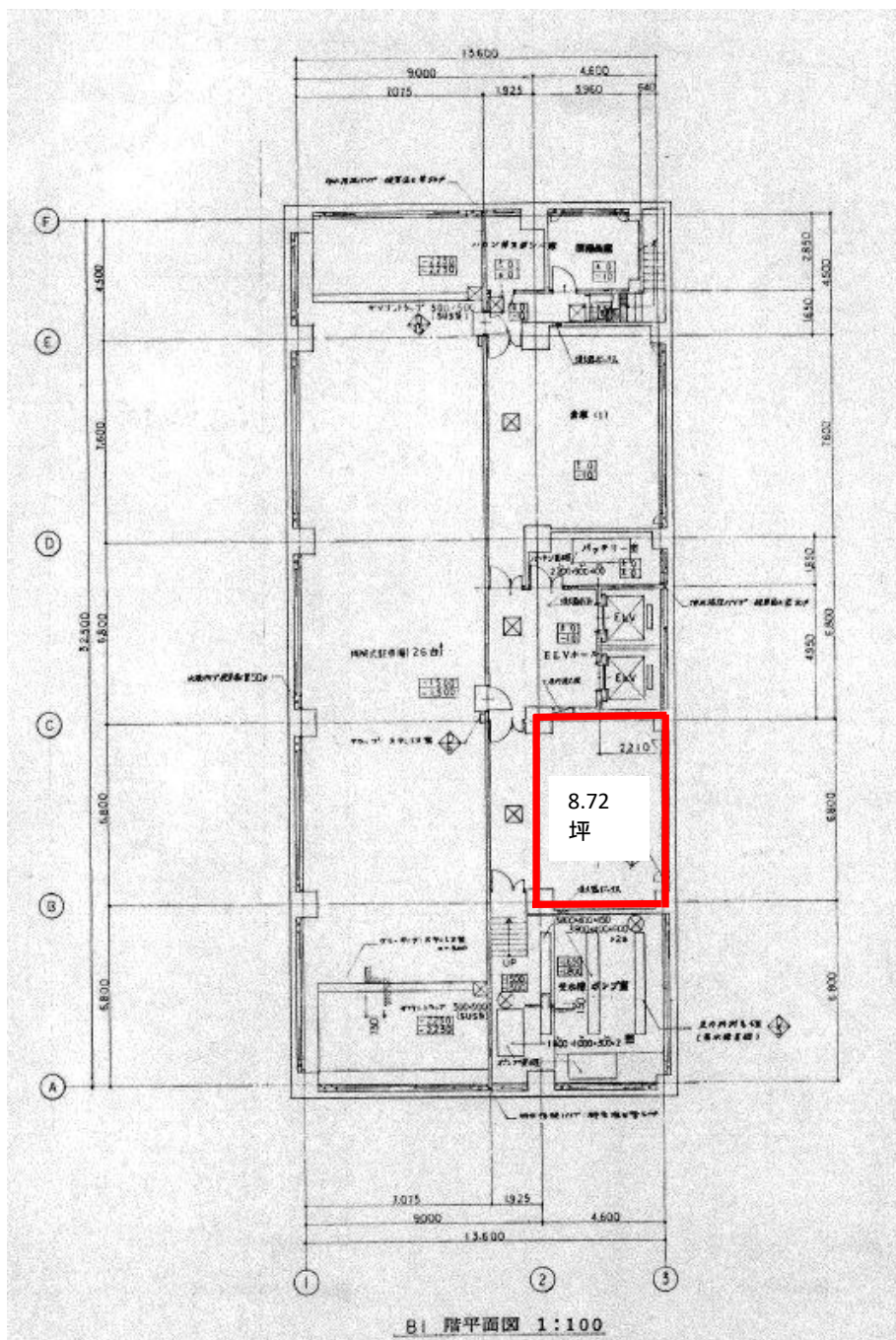
H.P <http://www.japan-ps.com>



※ 契約面積に給湯室・トイレ等は含みません。 NKビル 基準階 110.24坪
※ この案内書と現況が相違する場合は現況を優先させていただきます。



※ 契約面積に給湯室・トイレ等は含みません。 NKビル2階 101.83坪
 ※ この案内書と現況が相違する場合は現況を優先させていただきます。



NKビル地下1階 倉庫B 8.72 坪

- ※ 契約面積に給湯室・トイレ等は含みません。
- ※ 図面と現況が異なる場合は現況を優先と致します。