

FUSE BLDG. II

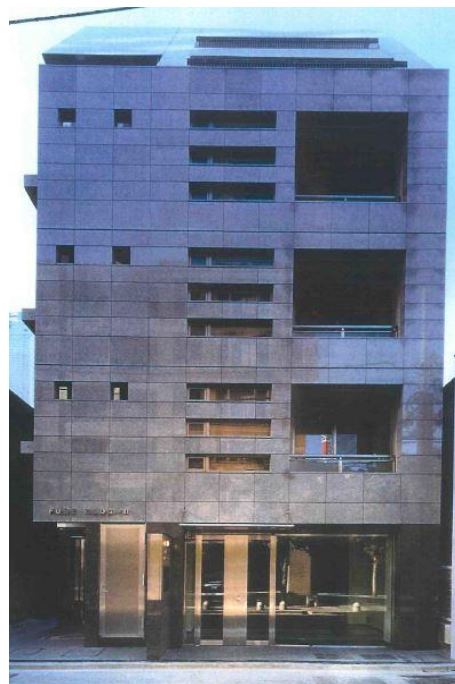
所在地 東京都港区芝3-19-2

【募集区画・条件】

番号	階数	面積	お引渡し
-	1階	64.40㎡ (19.48坪)	2019.9.1

1階	敷金	月額賃料(税別)	月額共益費(税別)	契約期間
	6ヶ月	374,000円	賃料に含む	2年

- 契約形態は、普通賃貸借。
- 更新料1ヶ月・償却2ヶ月・礼金1ヶ月。
- 契約面積に共用部は含みません。



都営三田線「芝公園」駅より 徒歩4分
 都営大江戸線「赤羽橋」駅より 徒歩6分
 JR 山手線「田町」駅より 徒歩13分

【建築概要】

構造	鉄筋コンクリート造	地上6階建
竣工	2001年6月	
敷地面積	111.14㎡ (33.61坪)	
建築面積	84.74㎡ (25.63坪)	
延床面積	443.06㎡ (134.02坪)	

【設備】

電気	有
ガス	確認中
給湯	確認中
電話	有
光回線	有

乗用EV	有	1基
空調	有(個別空調)	
トイレ	洋式1	

【媒介】国土交通大臣(4)第6393号

〒101-0051 東京都千代田区神田神保町二丁目4番地 Daiwa神保町ビル

株式会社日本プロパティ・ソリューションズ

リーシングマネジメント部

<http://www.japan-ps.com>



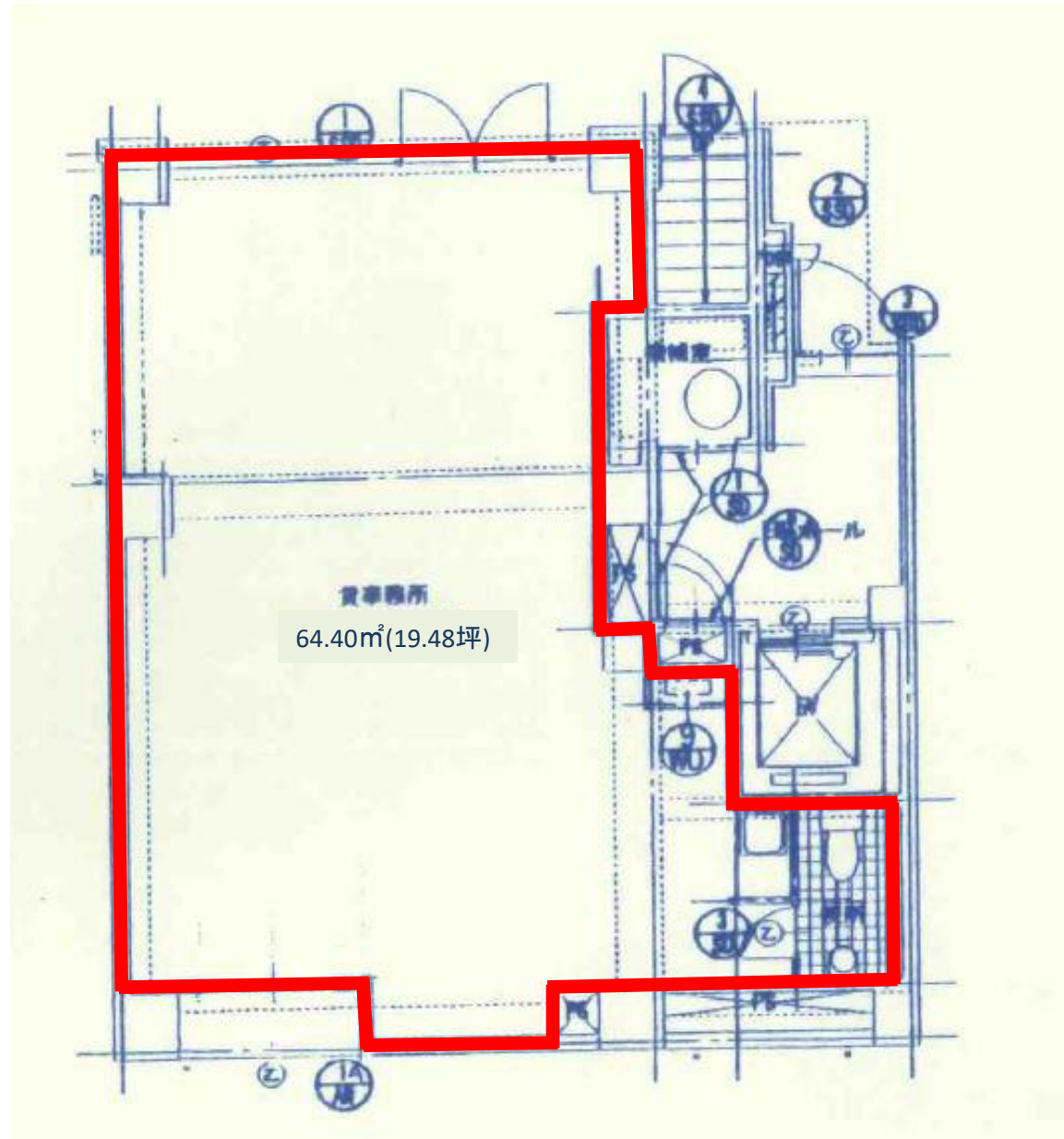
本物件に関する詳細は担当者までお問い合わせ下さい。

TEL: 03-5212-3880

担当: 高橋 Email: t-takahashi@japan-ps.com

FUSE BLDG. II

1F



- 当該図面は募集用ご参考図面のため、現状を優先いたします。
- 契約面積にはトイレを含みます。