

FUSE BLDG. I

FUSE BLDG. I

港区芝 「芝公園」駅 徒歩2分・「赤羽橋」駅 徒歩7分
「田町」駅 徒歩12分



所在地 東京都港区芝3-5-2

都営三田線「芝公園」駅 徒歩2分 / 都営大江戸線「赤羽橋」駅 徒歩7分 / JR線「田町」駅 徒歩12分

募集区画・条件

階数	用途	面積		お引渡し
4階	事務所	297.62㎡ (90.03坪)		2020.9.1
条件	敷金	月額賃料	共益費	契約期間
	12ヶ月	相談	賃料に含む	2年

償却：10%
更新料：無し
礼金：無し

※賃料・共益費には別途消費税相当額を申し受けます。

建築概要・設備

構造	鉄骨鉄筋コンクリート造 / 地上8階建
竣工	2001年11月
敷地面積	445.24㎡ (134.5坪)
建築面積	320.97㎡ (97.0坪)
登記簿面積	2315.02㎡ (700.2坪)
電気	有
ガス	無
給湯	有
電話	有
乗用EV	2基

空調	個別空調 (2019年更新済)
トイレ	有(男女別)
その他	O Aフロア100mm、天井高2,600mm (OA上から) 天井照明LED化工事予定



お問い合わせ

TEL : 03 - 5212 - 3880

担当 : 高橋

【媒介】国土交通大臣(4)第6393号

株式会社日本プロパティ・ソリューションズ

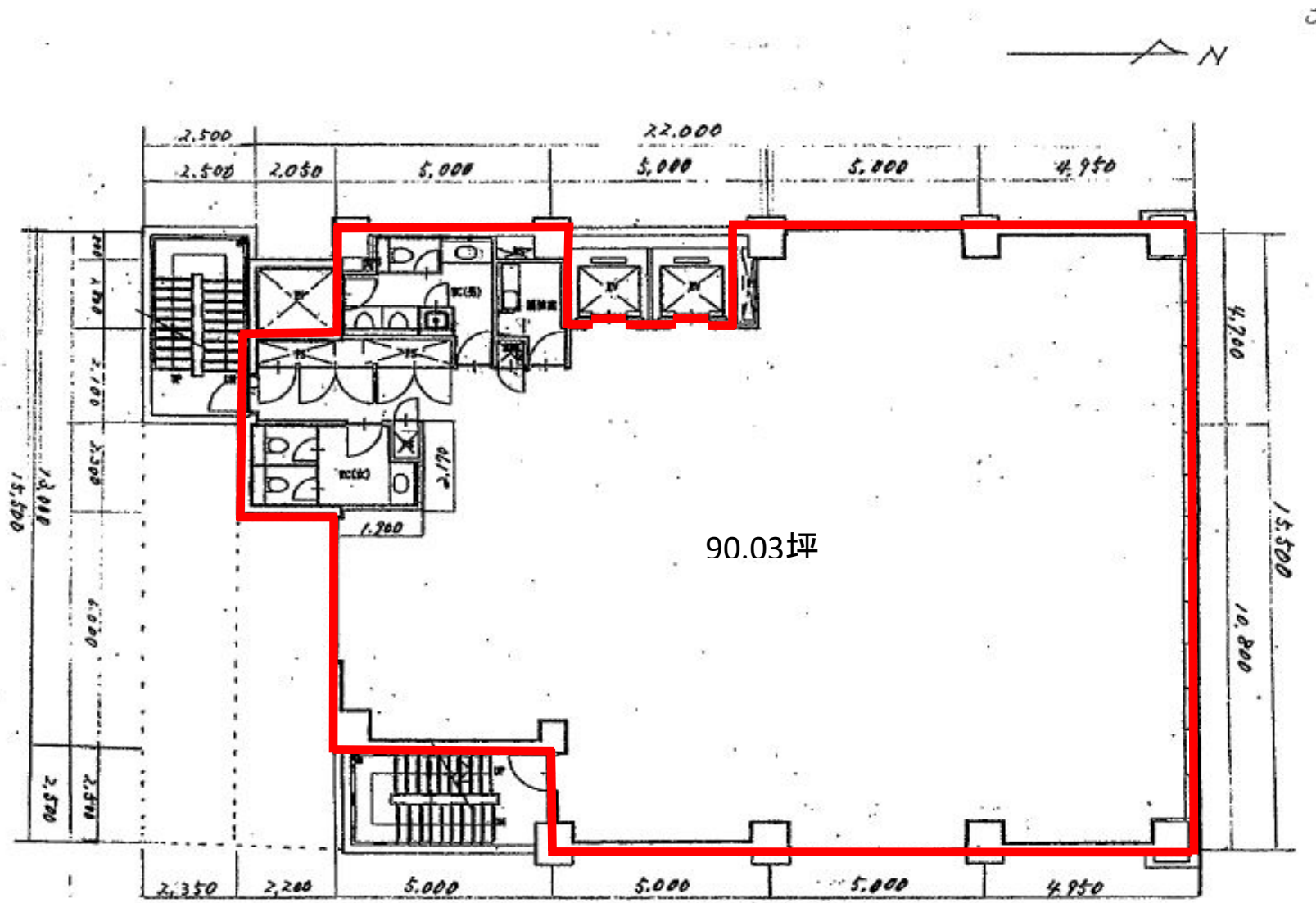
〒101-0051 東京都千代田区神田神保町二丁目4番地

URL <http://www.japan-ps.com>

リーシングマネジメント部 高橋 (t-takahashi@japan-ps.com)



FUSE BLDG. I



契約面積には給湯室・トイレ等を含みます。
現況と異なる場合は現況を優先します。

4階