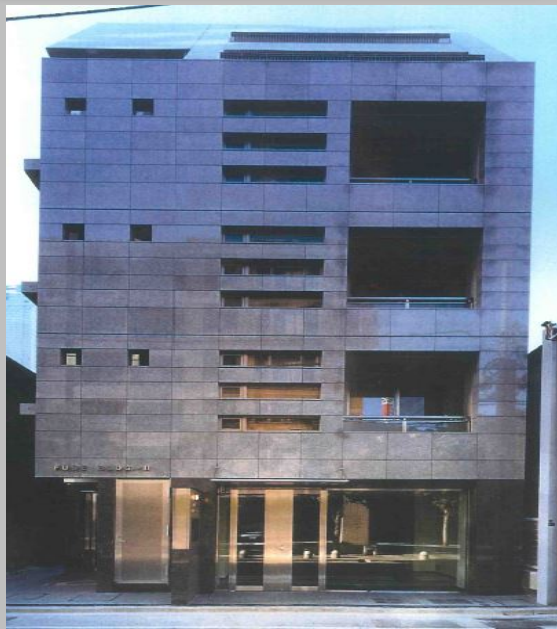


# FUSE BLDG. II

FUSE BLDG. II

港区芝

「芝公園」駅 徒歩4分・「赤羽」駅 徒歩6分  
「田町」駅 徒歩13分



**所在地** 東京都港区芝3-19-2

都営三田線「芝公園」駅 徒歩4分 / 都営大江戸線「赤羽橋」駅 徒歩6分 / JR線「田町」駅 徒歩13分



**募集区画・条件**

階数	用途	面積		お引渡し
1階	事務所	64.40㎡ (19.48坪)		即
条件	月額賃料	敷金	共益費	契約期間
	相談	6ヶ月	賃料に含む	

償却：2ヶ月  
更新料：1ヶ月  
礼金：1ヶ月  
契約形態：普通賃貸借契約

※賃料・共益費には別途消費税相当額を申し受けます。

※契約面積に共用部は含まれません。



**建築概要・設備**

構造	鉄筋コンクリート造 / 地上6階建
竣工	2001年 6月
敷地面積	111.14㎡ (33.61坪)
建築面積	84.74㎡ (25.63坪)
延床面積	443.06㎡ (134.02坪)
電気	有
ガス	無
給湯	有
電話	有
乗用EV	1基

空調	個別空調
トイレ	有 (洋式1)
その他	-



お問い合わせ

TEL : 03 - 5212 - 3880

担当 : 高橋

【媒介】国土交通大臣(4)第6393号

株式会社日本プロパティ・ソリューションズ

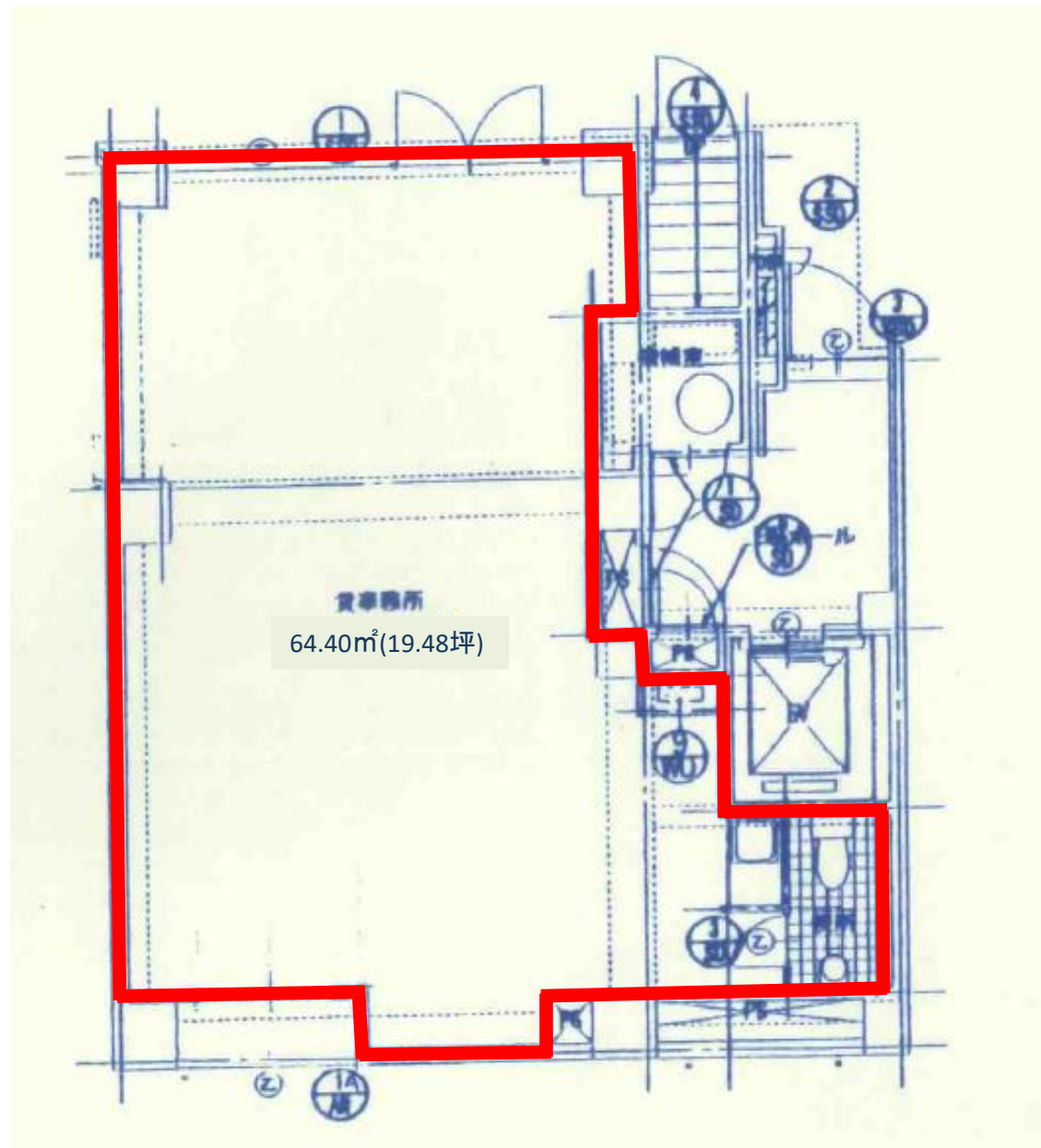
〒101-0051 東京都千代田区神田神保町二丁目4番地

URL <http://www.japan-ps.com>

リーシングマネジメント部 高橋 (t-takahashi@japan-ps.com)



# FUSE BLDG. II



1階

現況と異なる場合は現況を優先します。