

# 盛岡駅前通ビル

MORIOKAEKIMAEDORI BLD.

盛岡市盛岡駅前通

JR線「盛岡」駅 徒歩4分



**所在地** 岩手県盛岡市盛岡駅前通16-21 / JR線「盛岡」駅 徒歩4分

## 募集区画・条件

階数	用途	面積		お引渡し
2階	事務所	114.57㎡ (34.65坪)		即
5階	事務所	225.12㎡ (68.09坪)		即
条件	敷金	月額賃料	共益費	契約期間
	相談	相談	賃料に含む	2年

償却：無  
更新料：無  
共用負担面積：無  
・機械式駐車場 4台空き有り  
駐車料：@22,000円/月（税別）  
敷金：駐車料の3ヶ月分

※賃料・共益費には別途消費税相当額を申し受けます。

※共益費相当額@3,600円

## 建築概要・設備

構造	鉄骨鉄筋コンクリート造 / 地下1階地上8階建
竣工	1987年 4月
敷地面積	1,083.06㎡ (327.62坪)
建築面積	873.52㎡ (264.23坪)
延床面積	7,202.65㎡ (2,178.80坪)
電気	有
ガス	無
給湯	有
電話	引込可
乗用EV	2基

空調	個別空調
床使用	OAフロア（約40～50mm）
その他	館内テナント用 会議室有り（有料）



QRコードを読み取ると、  
室内・共有部分をVRで内覧できます。  
是非お試しください →



お問い合わせ

TEL : 03 - 5212 - 3880

担当：高橋

【媒介】国土交通大臣(4)第6393号

株式会社日本プロパティ・ソリューションズ

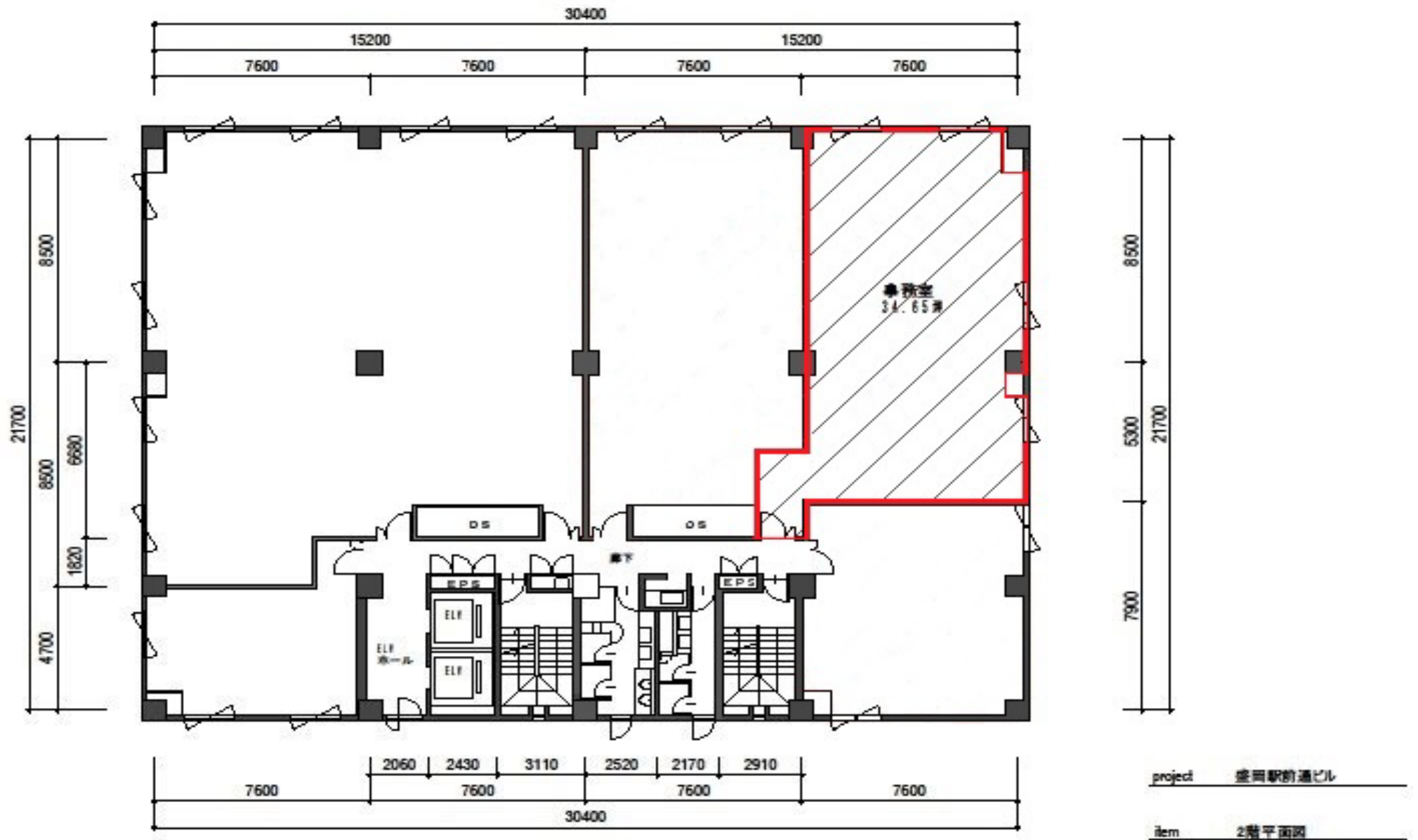
〒101-0051 東京都千代田区神田神保町二丁目4番地

URL <http://www.japan-ps.com>

リーシングマネジメント部 高橋 (t-takahashi@japan-ps.com)

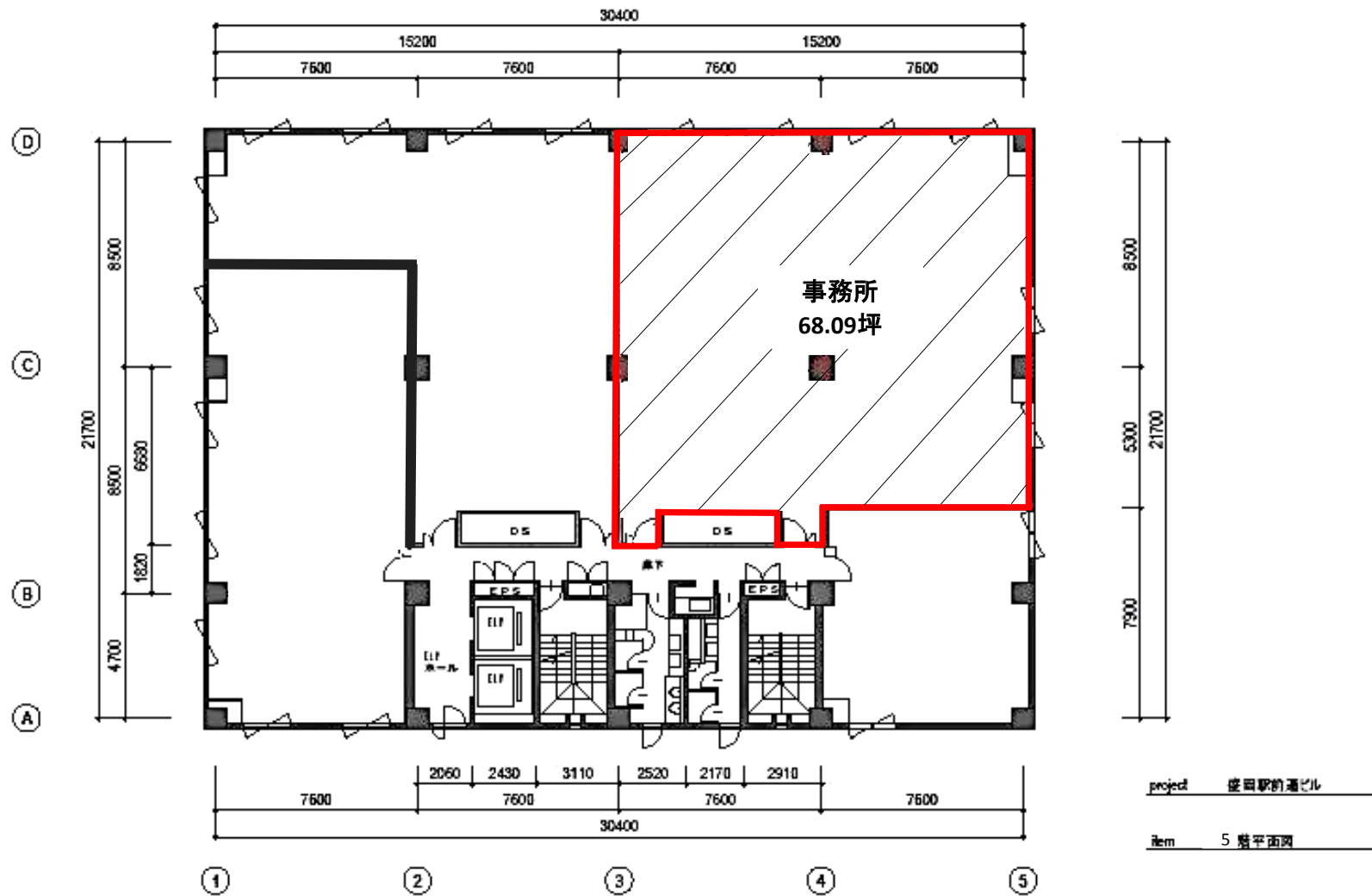


# 盛岡駅前通ビル



現況と異なる場合は現況を優先します。

# 盛岡駅前通ビル



現況と異なる場合は現況を優先します。