

賃貸物件のご案内



名称	横浜エクセレントⅢ
----	-----------

所在地	神奈川県横浜市中区南仲通3-35
-----	------------------

交通	<ul style="list-style-type: none"> ・みなとみらい線「馬車道」駅 徒歩 2分 ・JR根岸線「関内」駅 徒歩 6分
----	---

階	用途	契約面積 m ² (坪)	月額賃料 (円/坪)	敷金 (賃料〇ヵ月)	入居 可能日
3A	事務所	70.99 (21.47)	相談	相談	2020.4.17
賃貸条件		共益費(坪) 賃料に含む 償却 無 契約期間 2年間 共用負担面積 有 更新料 無 機械警備料相当額 10,000円/月(税別) ※ 賃料・共益費には別途消費税が加算されます。			

--- お申込み・お問合わせは ---

<媒介> 国土交通大臣(4)第6393号



株式会社日本プロパティ・ソリューションズ
リーシングマネジメント部

〒101-0051

東京都千代田区神田神保町二丁目4番地

Daiwa神保町ビル

TEL 03 (5212) 3880 (直通)

FAX 03 (5212) 3803

H.P <http://www.japan-ps.com>

建築概要	構造	鉄骨鉄筋コンクリート造
	規模	地下1階 地上10階建
	竣工	昭和60年3月 (1985年3月)
	敷地面積	717.08 m ² (216.92 坪)
	建築面積	586.59 m ² (177.44 坪)
	延床面積	6,235.21 m ² (1,886.15 坪)

設備	電気	有	電話	引込可
	ガス	無	エレベーター	2基
	給湯	有	冷暖房	有(個別空調)

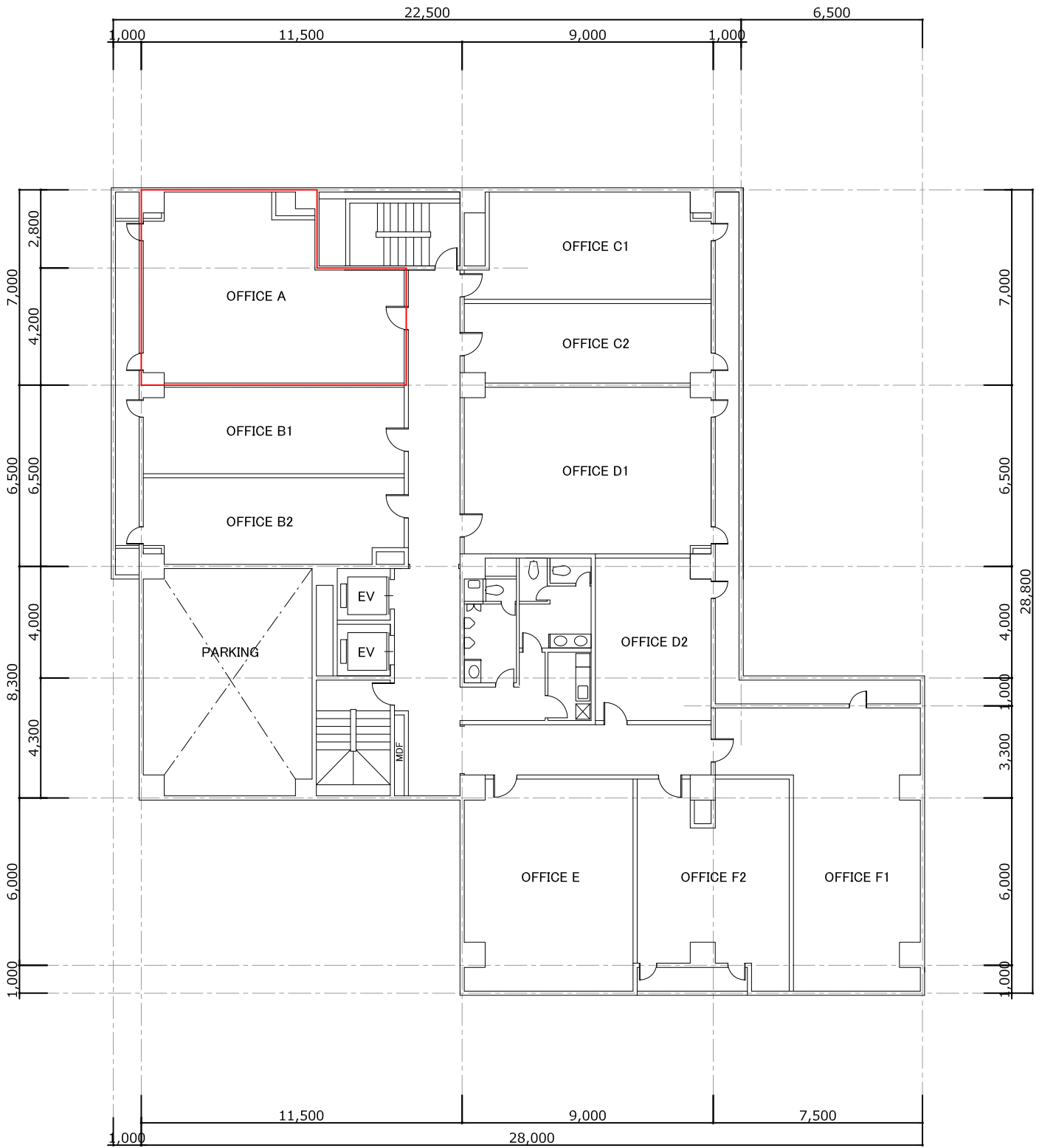
特記事項	<ul style="list-style-type: none"> ・24時間機械警備(セコム) ・専用リフレッシュルームあり(4階) ・共用部リニューアル済(2017年12月完了)
------	---



現地案内図



- 物件案内をご希望の場合は事前に当社宛にご連絡下さい。
- この案内書と現況が相違する場合は現況を優先させていただきます。
- 万が一契約済みの場合はあしからずご了承ください。



横浜エクセレントⅢ 3階平面図