

# ナオビル

NAO BLD.

所在地 東京都新宿区荒木町9番地7

## 【募集区画・条件】

番号	階数	面積	使用用途	お引渡し
-	7階	68.77㎡/20.80坪	事務所(他相談)	相談
-	8階	57.21㎡/17.30坪	事務所(他相談)	相談

※7階8階のセット貸し

共通	敷金	月額賃料(税別)	月額共益費(税別)	契約期間
	6ヶ月	571,500円	賃料に含む	2年
	礼金	更新料	償却	-
	-	新賃料の1ヶ月分	契約時2ヶ月	-

※火災保険加入必須(指定会社あり)

※保証会社加入必須(指定会社あり)

構造	鉄骨鉄筋コンクリート造	地上8階建	
竣工	1985年3月	駐車場	
敷地面積	-	空区画	-
建築面積	-	使用料	-
延床面積	-	敷金	-



東京メトロ丸の内線「四ツ谷三丁目」駅 徒歩4分  
都営新宿線「曙橋」駅 徒歩5分

■外苑東通り沿いの視認性のよいオフィス

■内装付きデザインオフィス

乗用EV	6人乗	1基
非常用EV	-	-
空調	個別空調	
OA床	-	
天井高	7階:3,000mm 8階:2,700mm	

トイレ	7階 小用1 洋式1
	8階 洋式1

手数料	ご相談ください
-----	---------

【媒介】国土交通大臣(4)第6393号

〒101-0051 東京都千代田区神田神保町2丁目4番地 Daiwa神保町ビル

株式会社日本プロパティ・ソリューションズ

リーシングマネジメント部

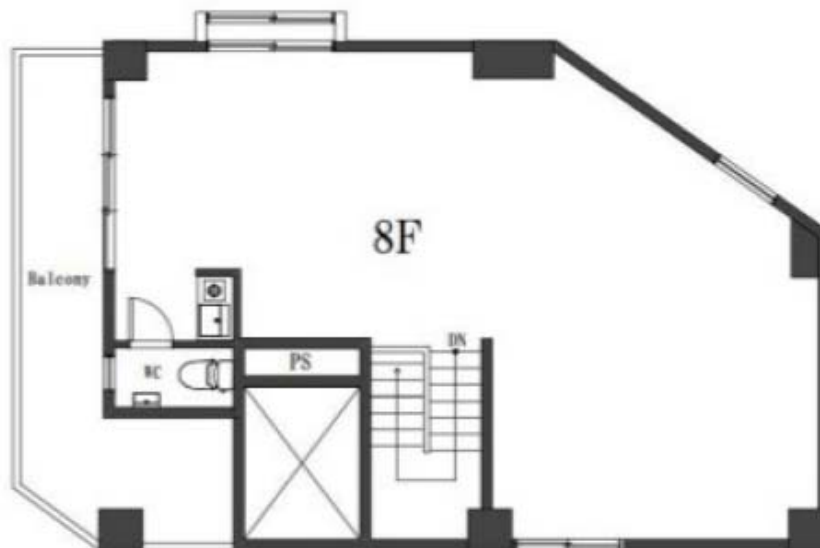
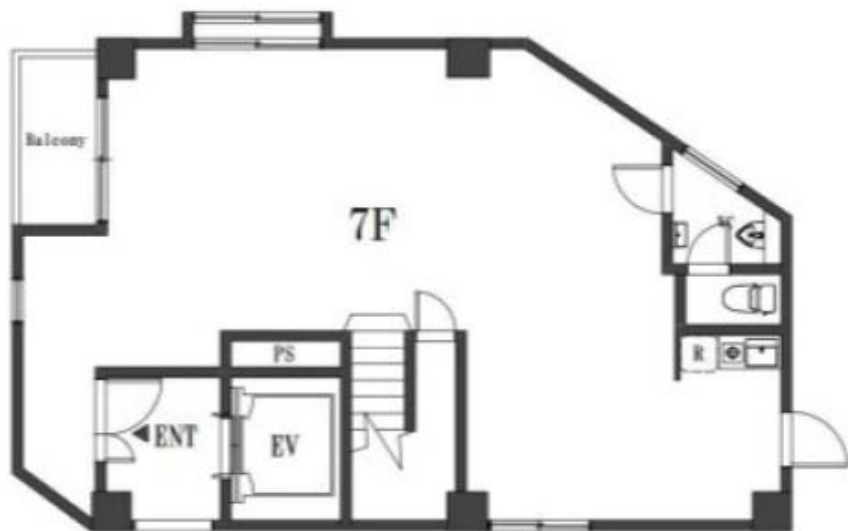
<http://www.japan-ps.com>



本物件に関する詳細は担当者までお問い合わせ下さい。

TEL:03-5212-3880

担当: 吉村 Email: k-yoshimura@japan-ps.com



●この案内書と現況が相違する場合は現況を優先させていただきます。