

賃貸物件のご案内

| | |
|----|-------------|
| 名称 | ウェルネスキューブ大宮 |
|----|-------------|

| | |
|-----|-----------------------|
| 所在地 | 埼玉県さいたま市北区宮原町一丁目853番8 |
|-----|-----------------------|

| | |
|----|---|
| 交通 | JR東北本線「土呂」駅 徒歩15分 埼玉新都市交通伊奈線「加茂宮」駅 徒歩10分 |
|----|---|



| 階 | 用途 | 契約面積 ㎡ (坪) | 月額賃料 (円/坪) | 敷金 (〇ヶ月) | 入居 可能日 |
|--------|--------|------------------|---------------|-------------|-----------|
| 1F 104 | 店舗・事務所 | 97.12 (29.38) | 18,000 | 6ヶ月 | 即 |
| 1F 105 | 店舗・事務所 | 90.46 (27.36) | 18,000 | 6ヶ月 | 即 |
| 3F 301 | 店舗・事務所 | 48.16 (14.56) | 8,000 | 6ヶ月 | 即 |
| 3F 302 | 店舗・事務所 | 105.93 (32.04) | 8,000 | 6ヶ月 | 即 |
| 3F 303 | 店舗・事務所 | 155.55 (47.05) | 8,000 | 6ヶ月 | 即 |
| 3F 304 | 店舗・事務所 | 91.87 (27.79) | 8,000 | 6ヶ月 | 即 |
| 4F 401 | 店舗・事務所 | 40.59 (12.27) | 8,000 | 6ヶ月 | 即 |
| 4F 402 | 店舗・事務所 | 107.30 (32.45) | 8,000 | 6ヶ月 | 即 |
| 4F 403 | 店舗・事務所 | 152.92 (46.25) | 8,000 | 6ヶ月 | 即 |
| 5F 501 | 店舗・事務所 | 154.09 (46.61) | 8,000 | 6ヶ月 | 即 |
| 5F 502 | 店舗・事務所 | 155.55 (47.05) | 8,000 | 6ヶ月 | 即 |
| 6F 601 | 店舗・事務所 | 154.09 (46.61) | 8,000 | 6ヶ月 | 即 |
| 6F 602 | 店舗・事務所 | 61.05 (18.46) | 8,000 | 6ヶ月 | 即 |

| | | | | |
|------|---------------------------|--------|------|----|
| 賃賃条件 | 共益費(坪) | 2,000円 | 契約期間 | 3年 |
| | 償却 | 無 | 更新料 | 無 |
| | 共用負担面積 | 無 | | |
| | ※賃料・共益費には別途消費税相当額を申し受けます。 | | | |

| | | |
|------|------|---------------------------|
| 建築概要 | 構造 | 鉄骨造 |
| | 規模 | 地上6階建 |
| | 竣工 | 2008年1月 |
| | 敷地面積 | 2,636.82 ㎡ (797.63 坪) |
| | 建築面積 | - ㎡ (- 坪) |
| | 延床面積 | 4,531.91 ㎡ (1,370.90 坪) |

| | | | | |
|----|----|-----|-------|------------|
| 設備 | 電気 | 有 | 電話 | 引込可 |
| | ガス | 引込可 | エレベータ | 2基 |
| | 給湯 | 無 | 空調 | 無(一部区画残置有) |

| | |
|------|--------------------------|
| 特記事項 | ・平面式駐車場46台空車有り |
| | ・用途相談可 |
| | ・3階～6階分割相談可 |
| | ・2018年10月 外壁塗装・屋上防水工事実施済 |

物件案内図



室内写真



- 物件案内をご希望の場合は事前に当社宛にご連絡下さい。
- この案内書と現況が相違する場合は現況を優先させていただきます。
- 万が一契約済みの場合はあしからずご了承ください。

--- お申込み・お問い合わせは ---



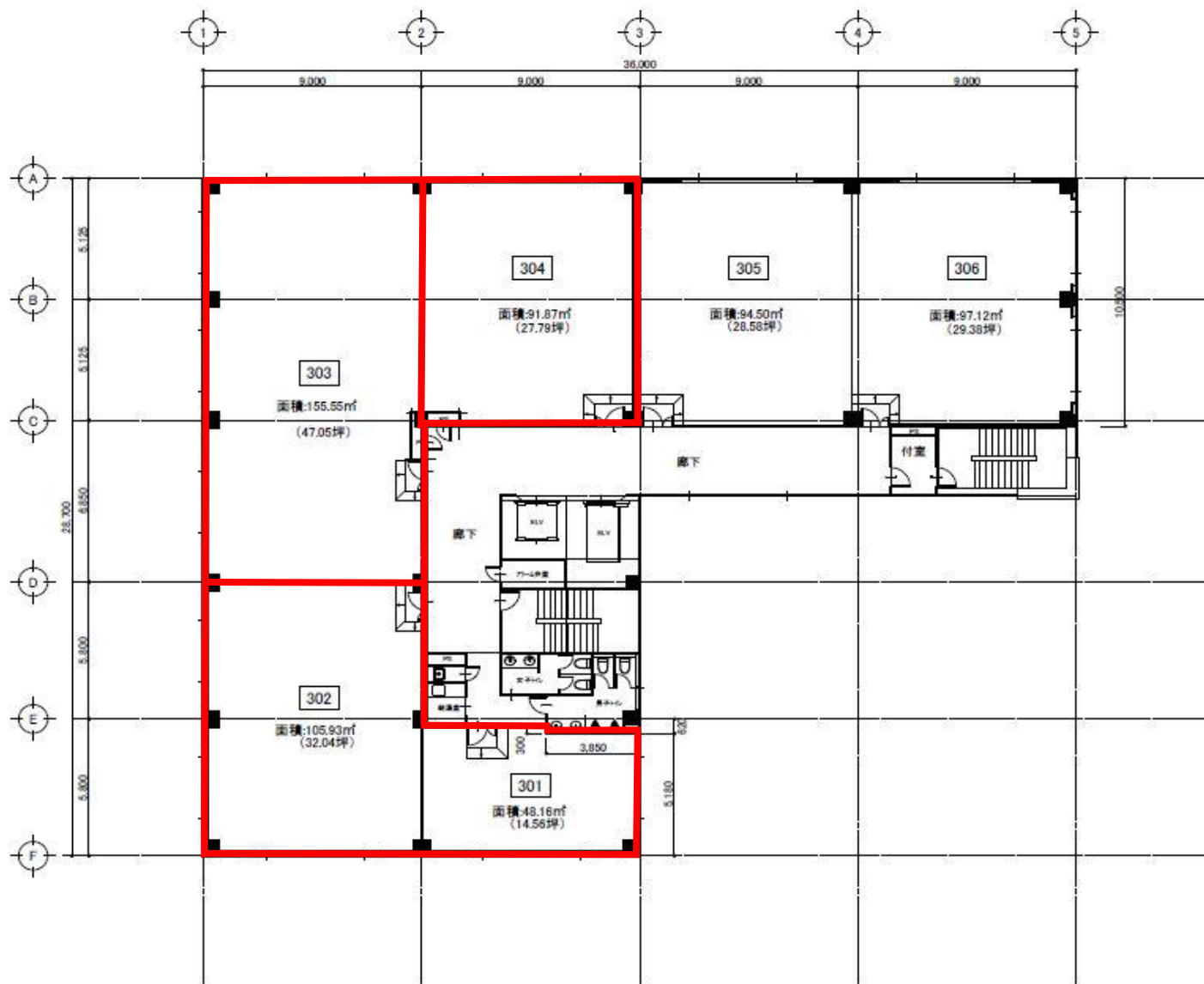
<媒介> 国土交通大臣(4)第6393号

株式会社日本プロパティ・ソリューションズ
リーシングマネジメント部

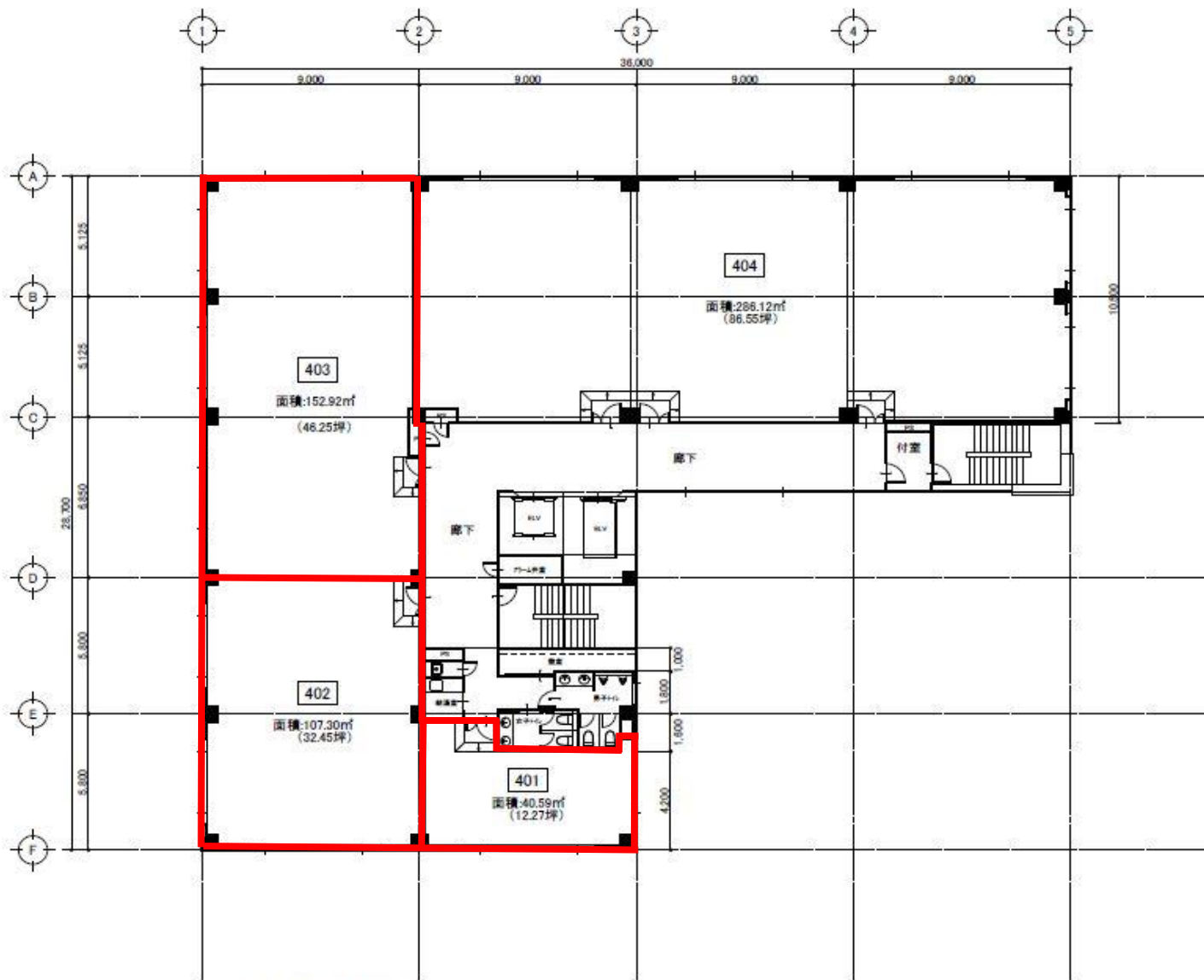
東京都千代田区神田神保町二丁目4番地
Daiwa神保町ビル
TEL 03(5212)3880 (直通)
FAX 03(5212)3803
H.P http://www.japan-ps.com



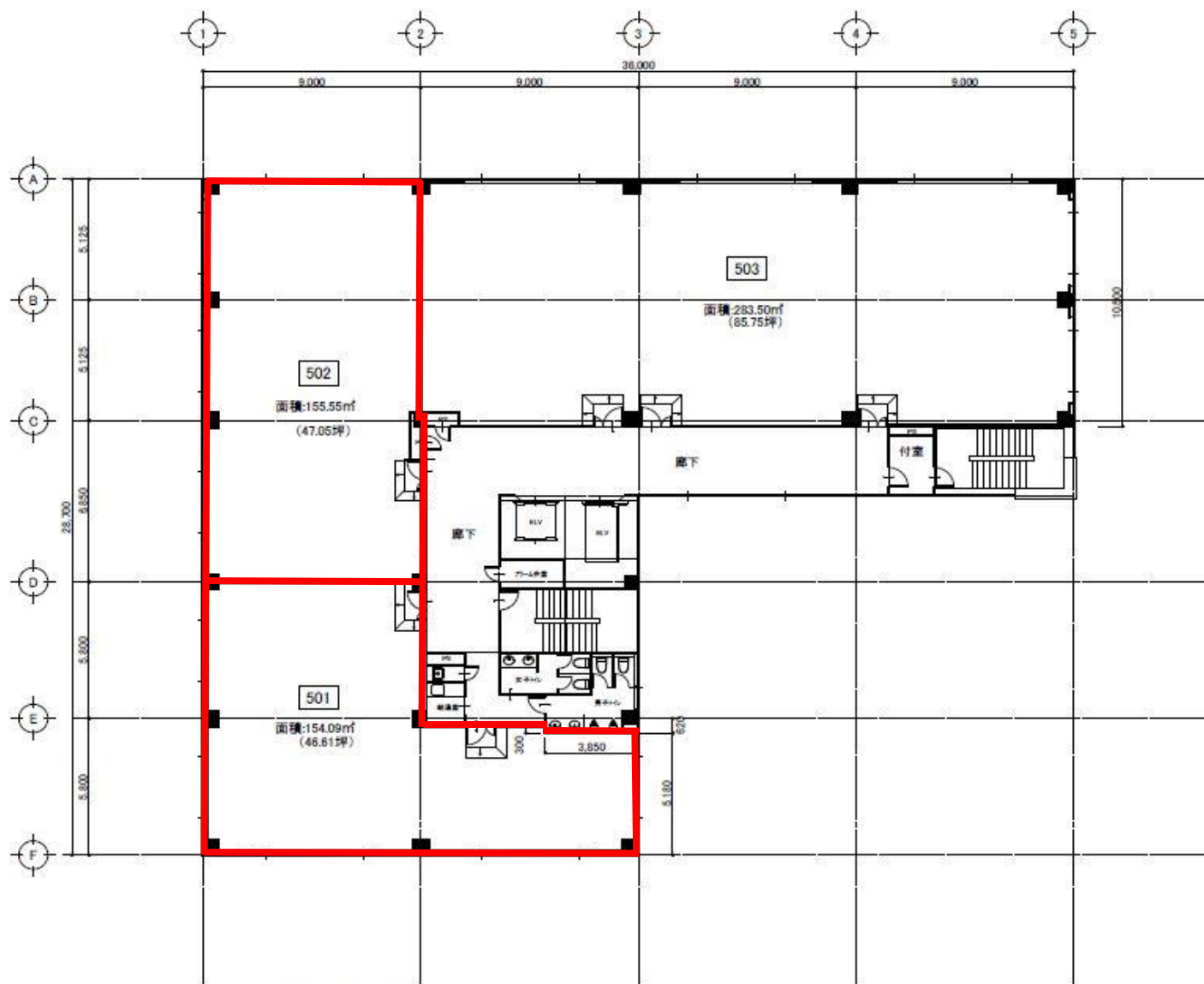
※専用面積にはPSを含みます
 ※貸室出入口及びサッシ形状は現状と異なる場合があります(現状優先)。



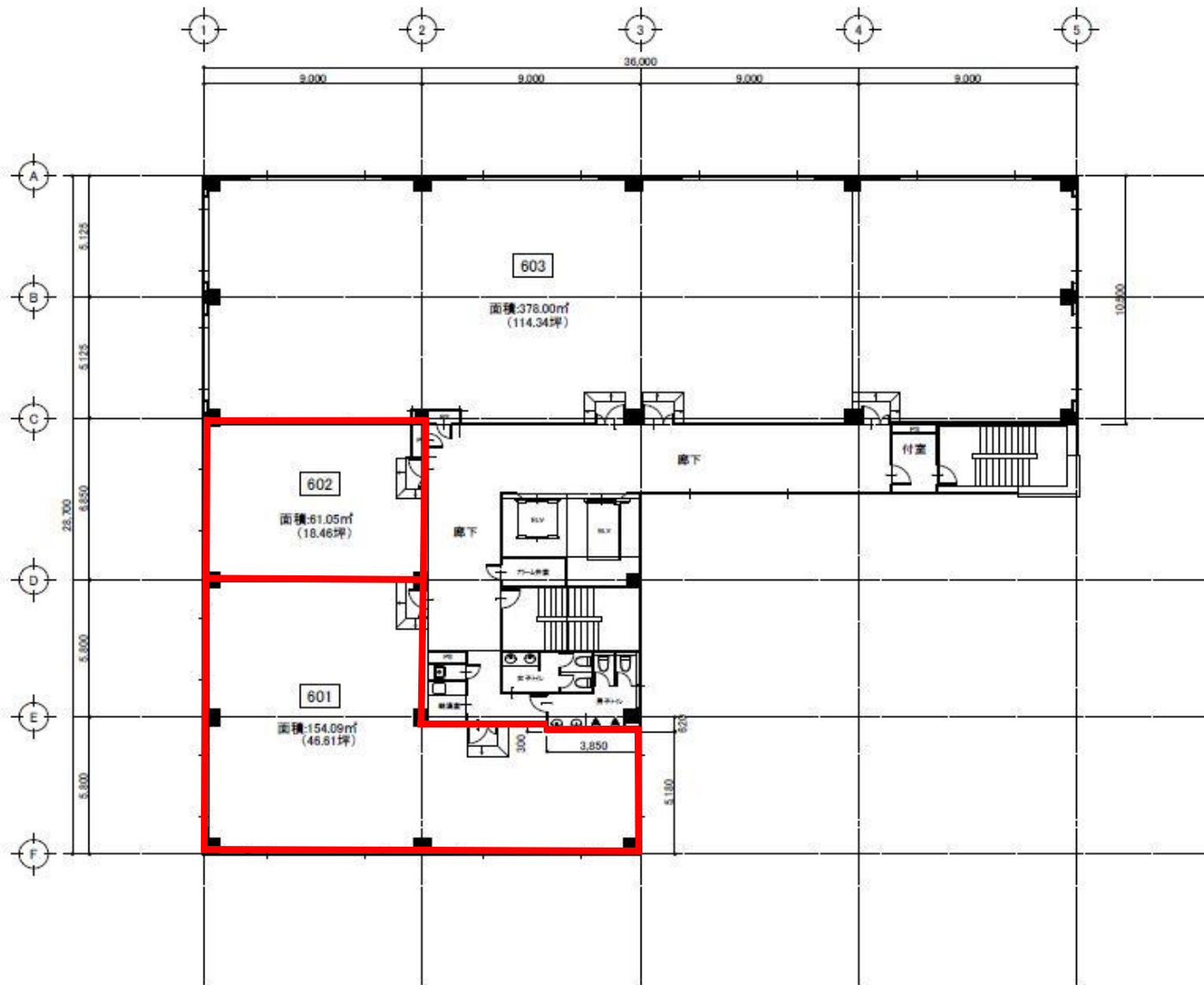
※専用面積にはPSを含みます
 ※事務室出入口及びサッシ形状は階数により異なります(現状優先)。



※専用面積にはPSを含みます
 ※事務室出入口及びサッシ形状は階数により異なります(現状優先)。



※専用面積にはPSを含みます
 ※事務室出入口及びサッシ形状は階数により異なります(現状優先)。



※専用面積にはPSを含みます
 ※事務室出入口及びサッシ形状は階数により異なります(現状優先)。